

동서대 임상병리학과

신속,정확한 검사로 질병의 원인을 밝히는
임상병리사 양성

병원취업을 위해서는
임상병리사 면허증 취득이 필수!!!

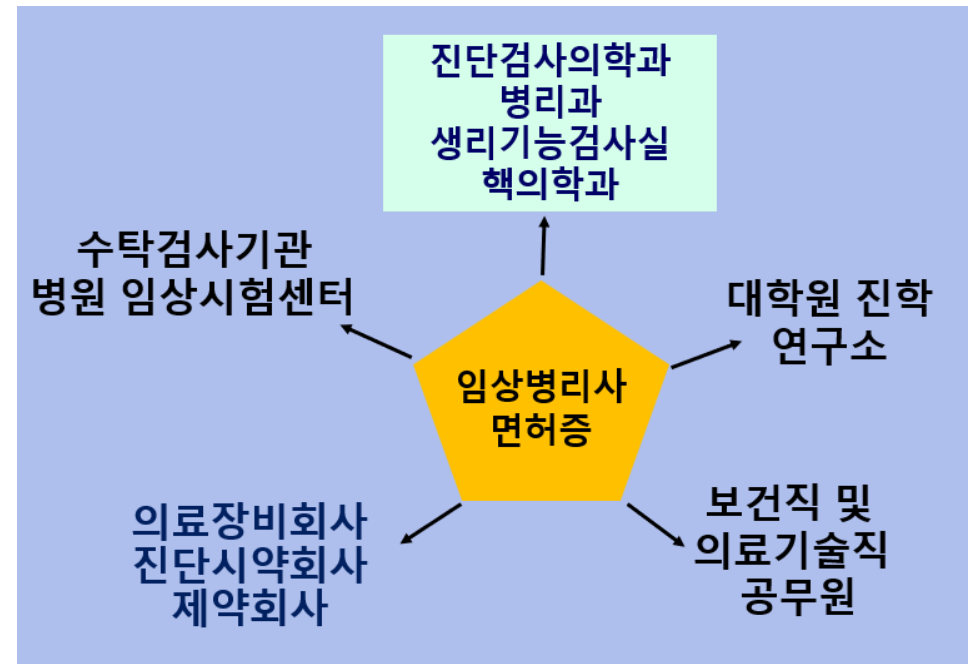
2022년 국가고시 합격률

97.05% (전국평균 87.8%)



2년 연속 취업률 80% 이상 달성

- 2021년 대학정보공시: **84.6%**
- 2022년 대학정보공시: **90.2%**



임상병리학과 졸업생 (취업사례)

김오우 (2023년 2월 졸업)

- **동아대학교병원** 진단검사의학과

최오원 (2022년 2월 졸업)

- 가톨릭대학교 **서울성모병원** 핵의학과

엄오원 (2022년 2월 졸업)

- **대한적십자사혈액원**

김오율 (2021년 2월 졸업)

- **해운대백병원** 진단검사의학과

하오정 (2021년 2월 졸업)

- **9급 의료기술직(임상병리사) 공무원**

김오은 (2013년 2월 졸업)

- 경희대 의과대학 박사학위 취득(2020년 8월)

- **미국 텍사스대 Health Science Center** 연구원



The Only One 가치를 구현하는 간호인재 양성

- 한국간호교육평가원 **간호교육 인증기관 5년 인증 연속 획득**
- 보건복지부 간호대학실습교육 지원사업수행기관 선정
- **국가고시 합격률 100%**
- 동남권에서의 유일한 **BLS/KALS 센터 운영** : 심폐소생술 관련 자격증 학부과정에서 취득 가능
- **DSU Simulation Center 운영**
 - VR을 활용한 간호술기 실습
 - CPX룸, 디브리핑룸을 통한 시뮬레이션 실습 운영
- **다양한 국제화 프로그램**
 - SAP(미국/중국/일본) 참여
 - 일본조사이대학프로그램
 - 몽골국제울란바타르 간호대학 방문프로그램



DSU Simulation Center



BLS/KALS 센터 운영



글로벌 학생교류 프로그램

졸업생 취업을 전국 5위!! 부산광역시 1위!!

◆ 최근 2년(2023년, 2022년)간 졸업생 취업현황

서울 / 경기권

평균 23% 취업

서울아산병원
세브란스병원(신촌/강남)
분당서울대학교병원
아주대학교병원
이화여자대학교 의료원
강북삼성병원
고려대학교 구로병원
국민건강보험 일산병원
국립암센터
경희의료원 등

부산 / 경남권

평균 63% 취업

부산대학교병원
양산부산대학교병원
인제대학교부산백병원
인제대학교해운대백병원
동아대학교병원
고신대학교복음병원
울산대학교병원
삼성창원병원
동남권원자력의학원 등

그 외

평균 14% 취업

인하대학교병원
을지대학교병원
건양대학교병원
충북대학교병원
충남대학교병원
순천향대학교병원 등

근거 기반 임상 치위생 전문가(Well-founded clinical dental hygienist) 양성

- 기초치위생학 분야 전공 교수진들에 의한 체계적인 스킬 중심 교육
- 연구회(임상해부연구회, 구강생물학연구회 등) 활동을 통한 기초 및 임상 역량 강화(한국치위생과학회 학술대회 9차례 수상)
- 구강보건교육 봉사 동아리 활동을 통한 인성 함양
- 자격증(보건교육사, 건강보험청구사, 병원코디네이터 등) 취득 프로그램 운영
- 선후배 멘토링시스템 운영
- 구강건강증진센터(oral health promotion center) 건립을 통한 체계적인 치위생관리 프로그램 운영
- 대학원(석사과정) 운영(국제저명학술지 게재실적 보유, 졸업생 겸임교수 임용)



치위생학과 졸업생 취업사례

- 부산광역시 보건직 공무원 김○중(10학번)
- 연세대학교 치과대학 치의학박사 박○영(10학번)
- 대웅제약 자가면역 신약팀 이○름(10학번)
- 부산광역시 보건직 공무원 권○하(11학번)
- HDX 교육부 김○정(11학번)
- 서울시장애인치과병원 최○희(11학번)
- 국민건강보험공단 표○지(11학번)
- 울산광역시 의료기술직 공무원 김○영(12학번)
- 부산광역시 보건직 공무원 조○라(12학번)
- 강북삼성병원 치과 조○희(12학번)
- 공군항공우주의료원 하사 김○선(13학번)
- 행정안전부 의료기술직 공무원 김○정(14학번)
- 육군 치무군무원 김○진(14학번)
- 울산광역시 보건직 공무원 김○민(14학번)
- 부산광역시 보건직 공무원 서 ○지(14학번)
- 국방부 치무군무원 이○림(14학번)
- 질병관리청 국가직 공무원 장○비(14학번)
- 연세대학교 치의학과 석박사통합학위과정 최○욱(14학번)
- 부산대학교 치의학과 석사과정 박○교(16학번)

다양한 분야로 진출할 수 있는 융합 인재 양성!!

의료 분야 및 산업 분야로 진출할 수 있는 미래지향적인 최고의 융합 인재 양성

- **의료 분야 진출**을 위한 우수한 국가고시 합격률
 - 매년 높은 국가고시 합격률을 통한 의료 분야 진출
- **실무 역량 강화**를 위한 다양한 실습 기자재 확보
 - 취업 후 업무에 대한 이해도 및 적응력 강화를 위한 실습 강화 학습
- **산업 분야 진출**을 위한 RI 면허 시험 학습실 운영
 - 산업 분야의 방사선 활용을 위해 필수적인 면허인 RI 면허를 위한 학습실을 운영
- 대학원 과정을 통한 **연구기관 진출**로 확보
 - 고급 인력 양성을 위한 대학원 운영으로 석사 및 박사학위 취득 후 연구기관 등으로 진출
- **학석사 연계과정**을 통한 학비 지원



방사선학과 졸업생 (취업사례)

❖ 대학병원

- 부산대학교 병원
- 양산부산대학교 병원
- 고신대학교 병원
- 동아대학교 병원
- 인제대학교 해운대 백병원
- 경상대학교 병원
- 연세의료원 세브란스병원
- 순천향대 병원



❖ 공공기관

- 부산 세관
- 한국원자력협력재단
- 한국원자력의학원



❖ 기타 산업체 및 중소병원

- (주)라드솔
- 국제비파괴검사
- 온종합병원
- 봉생병원
- 등



동서대학교 작업치료학과 강점

Advantages of the Department of Occupational Therapy at Dongseo University

1st

Best OT in Busan

- 부산광역시 **최초** 4년제 작업치료학과(2011)
- 부산광역시 최초 작업치료 전공 **박사**과정 개설(2023)
- 졸업 후 **진로** : 서울대학교 병원, 연세대학교 병원, 한양대학교 병원, 부산대학교 병원, 해운대 백병원, 국민건강보험공단, 부산의료원, 보건소 등

2nd

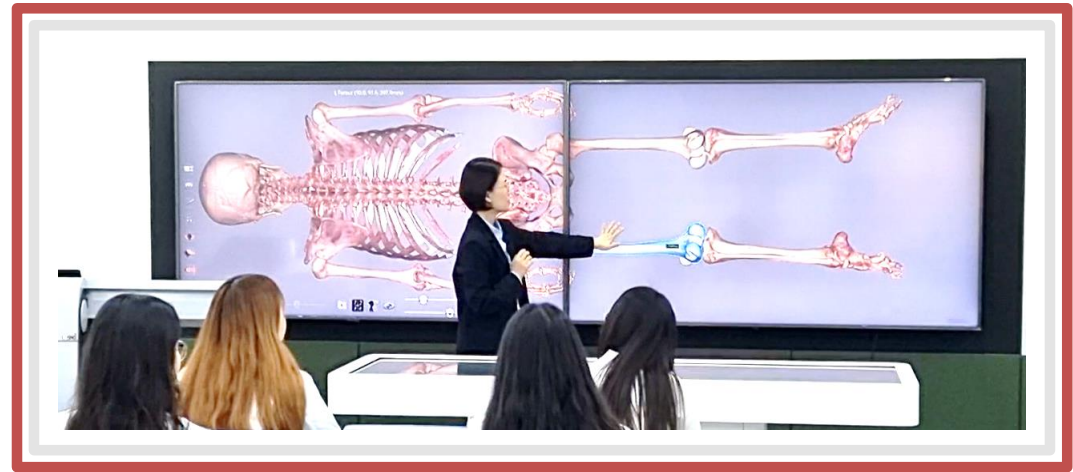
Best OT in Korea

- 국가고시 합격률 **8년** 연속 100% (학과 개설 이후 모든 졸업생 합격)
- 전국 최고 수준 **7개** 실습실 : 연하재활, 감각통합, 작업치료평가, 일상생활활동, 보조기 및 의지, 인지재활 3D, 가상해부

3rd

Global Standard

- WFOT(World Federation of Occupational Therapists) 국제인증
 - 부산최초
- 세계 **73개국**에서 동서대학교 작업치료학과의 교육과정을 인정함



동서대학교 작업치료학과 취업사례

Employment Case of Department of Occupational Therapy at Dongseo University

- 국민건강보험공단 영양직 대리(5급)
- 서울대학교 병원(분당)
- 연세대학교 병원(신촌세브란스)
- 한양대학교 병원
- 부산대학교 병원
- 동아대학교 병원
- 해운대 백병원
- 부산의료원
- 보건소 공무원
 - 금정구, 수영구, 사상구, 기장군
- 도로교통공단 면허시험장 장애인 운전지원센터



식품영양학과

동서대학교 식품영양학과는 **식(음식)**이 있고 **영(젊음)**한
꿈과 즐거움이 있는 학과입니다.

식품영양학 교직과정 운영_영양교사 정교사2급

국가고시 자격증 대비반 운영(영양사, 위생사)

지역봉사 동아리, 식품 조리 창의 동아리 운영



학과사무실 | 051-320-1804

동서대학교 바이오헬스융합대학 식품영양학과

취업우수사례



- 현대그린푸드 배○현(18) 김○진(19)
- CJ제일제당 이○화(18)
- CJ프레시웨이 이○운(16)
- 풀무원푸드앤컬처 최○희(17)
- 한화푸드스트 서○혁(16) 이○석(17) 강○은(18) 이○경(19)
- 아워홈 권○은(18)
- 본푸드 황○영(18)

취업분야 대기업영양사, 병원영양사, 임상영양사, 영양교사, 식품회사 연구원, 제조 및 품질관리, 스포츠팀영양사

학과사무실 | 051-320-1804

동서대학교 바이오헬스융합대학 식품영양학과