



# 2018학년도 동서대학교 수시모집 (전형) 가이드

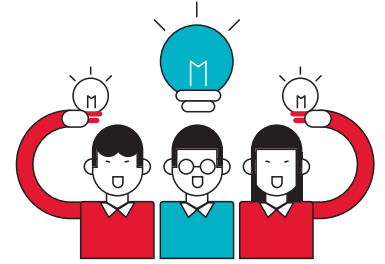
**DSU** Dongseo University  
동서대학교

# 1

## 수시모집 전형 소개

수시모집 총인원

총 **1970**명



정원내

**1838**명

학생부교과전형

일반계고교전형 **917**명

교사추천자전형 **384**명

교과성적우수전형 **235**명

특성화고교전형 **116**명

사회배려대상자전형 **58**명

교회담임목사추천자전형 **17**명

학생부종합전형

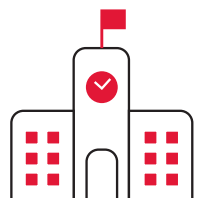
자기추천자전형 **111**명

정원외

**132**명

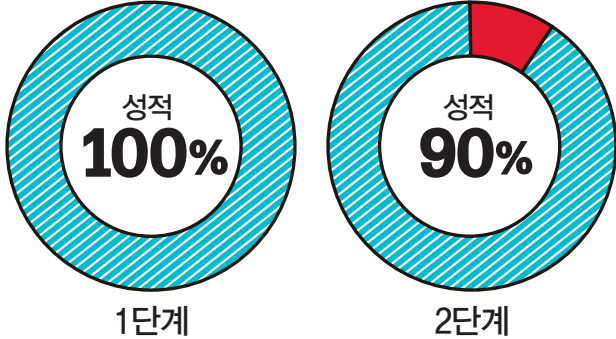
농어촌출신자전형 **97**명

특성화동일계전형 **35**명



## 일반계고교

면접 10%



면접 10%가 반영되는 교과전형으로 올해 일반계고교 면접은 **인성 면접**만 시행합니다!

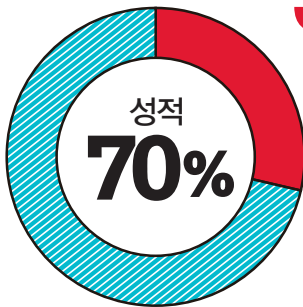
## 교과성적우수



**교과 성적만 100%**! 면접, 실기, 출결, 자기소개서 등 어떤 요소도 반영하지 않습니다!

## 교사추천자

면접 30%



**면접 비율 30% 전형!** 선생님의 추천을 받은 학생이 지원가능하며 누구나 추천받을 수 있게 양식도 간소하니 참고하세요!

## 특성화고교



**특성화고교 졸업(예정)자들만 지원가능한 전형**입니다. 성취평가 과목도 반영가능 하니 참고하세요!

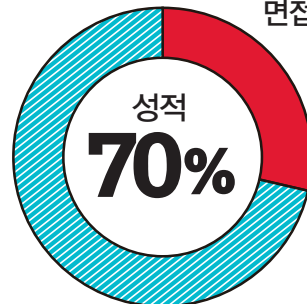
## 사회배려대상자



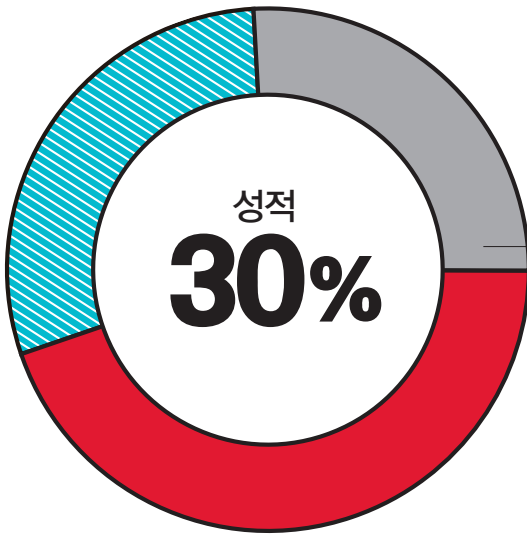
**국가유공자등 사회적배려계층 학생이 지원 가능**합니다! 지원자격은 모집요강에서 확인하세요!

## 교회담임목사추천자

면접 30%



교회에 다니는 학생이면 **담임 목사님의 추천서**를 받아 지원 가능합니다!



비교과  
**30%**

면접  
**40%**

### 자기추천자

학생부 종합전형으로 상대적으로 성적이 부족한 학생도 **비교과활동, 면접을 통해** 합격가능성을 높일 수 있는 전형입니다!

정성평가(50%)

정량평가(50%)

※ 비교과영역 평가

- 1) 정량평가(50%) : 출결점수, 창의적 체험활동 (동아리, 봉사활동 등) 점수 반영
- 2) 정성평가(50%) : 자기추천서, 독서활동 등 각 종합동과 행동특성 및 종합 의견 등을 반영

### ★전형 선택의 중요성★

평균  
**2.2** 등급

일반계고교전형

경찰행정학과 등록자

2015학년도

경찰행정  
학과

평균  
**4.4** 등급

자기추천자전형

경찰행정학과 등록자

평균  
**1.6** 등급

교과성적우수자전형

경찰행정학과 등록자

2016학년도

경찰행정  
학과

평균  
**3.6** 등급

자기추천자전형

경찰행정학과 등록자

본인에 맞는 전형 선택과 준비에 따라  
입시 결과는 충분히 바뀔 수 있습니다!

# 3

# 학교생활기록부 반영방법

## 1) 반영과목

1학년~3학년 1학기 총 **10** 과목

**필수** → **3** 과목 (국어, 영어, 수학교과)

**선택** → **7** 과목 (전 과목)

※모집단위가 인문, 사회, 자연, 공학계열은 음악, 미술 체육교과제외

## 2) 산출예시

### 예1) 산출등급 - 3.5등급

국, 영, 수 교과 중 1 교과만 반영 가능 (교과별 1과목 반영 아님)

학기	1학년-1	1학년-2	2학년-2	1학년-1	1학년-1	1학년-2	1학년-2	2학년-1	2학년-1	3학년-1
반영 과목	수학	수학	수학 (적분과 통계)	사회	과학	사회	과학	수학 I	수학 II	생명 과학 II
등급	3	3	3	4	4	4	3	4	4	3

### 예2) 산출등급 - 3.5 등급

특정학기 성적 다수 반영 가능

학기	1학년-1	1학년-1	1학년-1	1학년-1	1학년-2	1학년-1	1학년-2	2학년-1	2학년-2	3학년-1
반영 과목	국어 (화법과 작문 I)	국어 (독서와 문법 I)	수학 I	기술 가정	기술 가정	사회	사회	일본어	일본어	정보
등급	3	3	3	4	4	4	3	4	4	3

석차등급 기재된 전 과목 반영가능 (예체능을 제외한 모집단위의 경우 음악, 미술, 체육 제외)

# 4

## 전년대비 변경사항

2017학년도

2018학년도

인성교양 및 전공기초 지식

일반계고교전형 면접 방법 변경

인성 면접만 시행

전공기초문제  
출제 범위 축소

교사추천자, 자기추천자, 교회담임목사  
추천자전형 면접방법변경

1학년 공통교과목 또는  
전공관련 비교과 활동

경영학부

글로벌경영학부

국제학부

국제통상물류학부

에너지생명공학부

화학공학부

성적 50%, 실기 50%

실기고사 반영방법 변경

성적 40%, 실기 60%

사과의 전환,  
발상과 표현,  
기초디자인 중 택1

디자인학부 실기종목 변경

사과의 전환,  
기초디자인 중 택 1  
(발상과표현 분야 폐지)

# 5

## 지원자 출신 고교별 지원 가능 현황

● 전 전형 복수지원 가능 (6회이내)

출신고교	전형	정원내						정원외	
		일반계 고교	교사 추천자	교과성적 우수	특성화 고교	사회배려 대상자	교회담임 목사추천자	자기 추천자	농어촌 출신자
일반계고교		○	○	○	×	○	○	○	×
특수목적고 (과학고, 국제고, 외국어고)		○	○	○	×	○	○	×	×
특수목적고 (예술고, 체육고)		○	○	○	×	○	○	×	×
특성화고		×	○	×	○	○	○	○	○
대안학교 (교육부 인가)		○	○	○	×	○	○	○	×
마이스터고		×	○	×	×	○	○	○	×
학력인정고		×	○	×	×	○	○	○	×
외국고		○	×	×	×	○	○	×	×
검정고시		○	×	×	×	○	○	×	×



자기소개서는  
제출해야 하나요?

교과성적 반영할 때  
국,영,수 모두  
반영하는 건가요?

일반계고교  
전형 등 교과전형에서  
출결 반영 하나요?

수능 최저 있나요?

면접 기출문제 있나요?



자기소개서는 자기추천자전형 지원자만 제출합니다. 나머지 전체 전형에서 자기소개서는 제출하지 않습니다.

국어, 영어, 수학 교과 중 특정 교과만 반영 가능합니다. 국어교과 성적이 우수할 경우 국어 3과목 성적 반영(ex: 국어1, 문학, 비문학)이 가능하며 영어, 수학교과의 성적이 낮을 경우 반영하지 않아도 됩니다.

반영하지 않습니다. 출결 등 비교과 부분은 자기추천자 전형에서만 반영됩니다.

전 모집단위 (보건의료계열 포함) 에서 수능 최저등급은 반영하지 않습니다.

홈페이지



입시도우미



통합자료실

통합자료실에서 모집단위별로 확인할 수 있습니다.