

MY BRIGHT FUTURE

2019학년도
동서대학교
수시모집(전형)
가이드

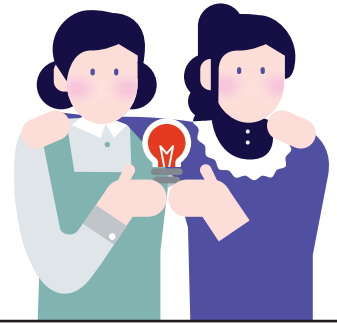


1

수시모집 전형 소개

수시모집 총인원

총 **1977** 명



정원내

1844명

학생부교과전형

일반계고교전형 **922**명

교사추천자전형 **389**명

교과성적전형 **233**명

특성화고교전형 **113**명

사회배려대상자전형 **57**명

교회담임목사추천자전형 **16**명

학생부종합전형

자기추천자전형 **114**명

정원외

133명

특성화동일계전형 **36**명

농어촌출신자전형 **61**명

고른기회전형 **36**명

2

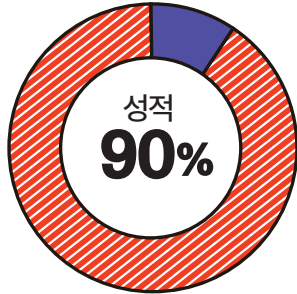
반영 비율로 보는 수시모집 전형 | 정원내

일반계고교



1단계

면접 **10%**



2단계

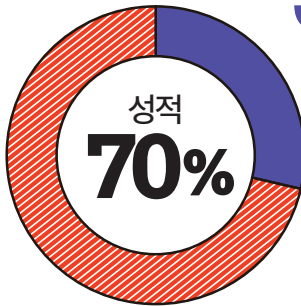
면접 10%가 반영되는 교과전형으로
인성면접으로만 진행합니다.

교과성적



교과 성적만 100%! 면접, 실기, 출결,
자기소개서 등 어떤 요소도 반영하지 않습니다!

교사추천자



면접 **30%**

면접비율 30% 전형! 선생님의 추천을 받은
학생이 지원가능하며 누구나 추천받을 수 있게
양식도 간소하니 참고하세요!

특성화고교



특성화고교 졸업(예정)자들만 지원가능한
전형입니다. 성취평가 과목도 반영가능하니
참고하세요!

사회배려대상자



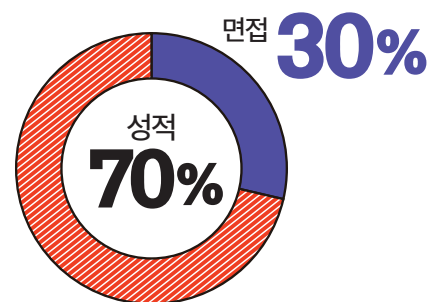
국가유공자 등 사회적배려계
층학생이 지원가능합니다! 지
원자격은 모집요강에서 확인
하세요!

고른기회(정원외)

경제적인 형편이 어려운 학생
들에게 교육의 기회를 주는 전
형입니다! 차상위계층, 국민
기초생활보장수급자 복수지
원 가능합니다.



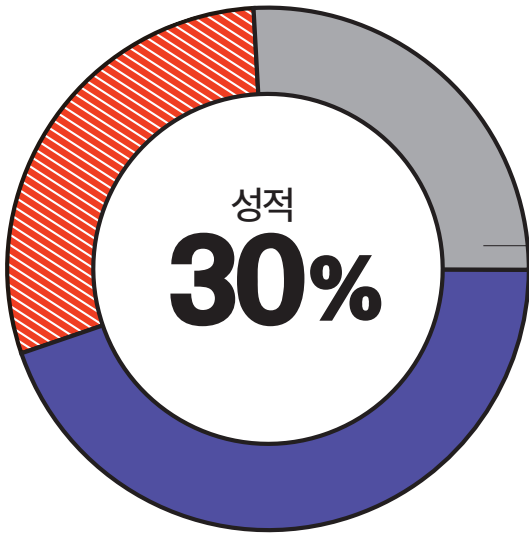
교회담임목사추천자



교회에 다니는 학생이면 담임목
사님의 추천서를 받아 지원 가능
합니다!

2

반영 비율로 보는 수시모집 전형 | 정원내



비교과
30%

면접
40%

자기추천자

학생부 종합전형으로 상대적으로 성적이 부족한 학생도 **비교과활동, 면접을 통해** 합격가능성을 높일 수 있는 전형입니다!

정성평가(50%)

정량평가(50%)

※ 비교과영역 평가

1) 정량평가(50%): 출결점수, 창의적 체험활동 (동아리, 봉사활동 등) 점수 반영

2) 정성평가(50%): 자기소개서, 독서활동 등 각종활동과 행동특성 및 종합 의견 등을 반영

★전형 선택의 중요성★

평균 **1.8** 등급

교과성적전형

경찰행정학과 등록자

2017학년도

경찰행정
학과

평균 **4.4** 등급

자기추천자전형

경찰행정학과 등록자

평균 **1.1** 등급

교과성적전형

경찰행정학과 등록자

2018학년도

경찰행정
학과

평균 **3.1** 등급

자기추천자전형

경찰행정학과 등록자

평균 **1.9** 등급

교과성적전형

디지털콘텐츠학부 등록자

2018학년도

디지털
콘텐츠
학부

평균 **3.9** 등급

자기추천자전형

디지털콘텐츠학부 등록자

본인에 맞는 전형 선택과 준비에 따라
입시 결과는 충분히 바뀔 수 있습니다!

3

학교생활기록부 반영방법

1) 반영과목

1학년~3학년 1학기 총 **10** 과목

필수 → **3** 과목 (국어, 영어, 수학교과)

선택 → **7** 과목 (전 과목)

※ 모집단위가 인문, 사회, 자연, 공학계열은 예체능교과제외

(예체능교과 : 미술, 음악, 예술, 예술에 관한 교과, 체육, 체육에 관한 교과 등)

2) 산출예시

예1) 산출등급 - 3.5등급

국어, 영어, 수학 교과 중 1교과만 반영 가능(교과별 1과목 반영 아님)

예) 국어, 국어, 국어/ 국어, 수학, 수학/ 영어, 영어, 수학 등 가능

학기	1학년-1	1학년-2	2학년-2	1학년-1	1학년-1	1학년-2	1학년-2	2학년-1	2학년-1	3학년-1
반영 과목	수학	수학	수학 (적분과 통계)	사회	과학	사회	과학	수학 I	수학 II	생명 과학 II
등급	3	3	3	4	4	4	3	4	4	3

예2) 산출등급 - 3.5 등급

특정학기 성적 다수 반영 가능

학기	1학년-1	1학년-1	1학년-1	1학년-1	1학년-2	1학년-1	1학년-2	2학년-1	2학년-2	3학년-1
반영 과목	국어 (화법과 작문 I)	국어 (독서와 문법 I)	수학 I	기술 가정	기술 가정	사회	사회	일본어	일본어	정보
등급	3	3	3	4	4	4	3	4	4	3

석차등급 기재된 전 과목 반영가능 (예체능계열을 제외한 모집단위의 경우 예체능교과 제외)

4

전년대비 변경사항






- 1) 고른기회(정원외) 전형추가
- 2) 면접고사전형 면접출제내용 변화

모든 면접에 교과서 내에서 문제 출제 없음!

이제 동서대 면접 어렵지 않아요.

입시홈페이지에서 전년도 면접 문제도 확인 가능합니다.

수시모집 면접전형

					
	일반계고교	교사추천자	자기추천자	교회담임목사	일반계·특성화(경호)
면접반영비율	10%	30%	40%	30%	30%
면접반영요소	인성	인성 고교경험 학과관심	인성 비교과활동 (학교생활기록부 및 자기소개서) 학과관심	인성 교회활동 학과관심	인성

5

지원자 출신 고교별 지원 가능 현황

● 전 전형 복수지원 가능 (6회이내)

전형 출신 고교	정원내							정원외		
	일반계 고교	교사 추천자	교과 성적	특성화 고교	사회배려 대상자	교회담임 목사추천자	자기 추천자	농어촌 출신자	특성화 동일계	고른 기회
일반계고교	O	O	O	X	O	O	O	O	X	O
특수목적고 (과학고,국제고, 외국어고)	O	O	O	X	O	O	O	X	X	O
특수목적고 (예술고,체육고)	O	O	O	X	O	O	O	X	X	O
특성화고	X	O	X	O	O	O	O	O	O	O
대안학교 (교육부 인가)	O	O	O	X	O	O	O	O	X	O
마이스터고	X	O	X	X	O	O	O	O	X	O
학력인정고	X	O	X	X	O	O	O	O	X	O
외국고	O	X	X	X	O	O	X	X	X	O
검정고시	O	X	X	X	O	O	X	X	X	O

Q &

A

자기소개서는
제출해야 하나요?

자기소개서는 자기추천자전형 지원자만 제출합니다. 나머지 전체 전형에서 자기소개서는 제출하지 않습니다.

다른전형으로 같은 과
지원 가능한가요?

가능합니다. 교사추천자전형- 관광학부, 일반계고교전형-관광학부, 자기추천자전형- 관광학부 가능하며, 면접일정이 다르면 중복지원 가능합니다.

일반계고교전형 등
교과전형에서 출결 및
생활기록부 반영하나요?

반영하지 않습니다. 출결 및 생활기록부 비교과 부분은 자기추천자 전형에서만 반영됩니다.

수능 최저 있나요?

전 모집단위 (보건의료계열 포함) 에서 수능 최저등급은 반영하지 않습니다.

면접기출문제있나요?

홈페이지



입시도우미

통합자료실

전년도 면접문제 확인 할 수 있습니다.