

2024 동서대학교 수시모집

인터넷 접수
2023. 9. 11.(월) ~ 15.(금)
18:00까지

DSU Dongseo University
동서대학교

넌
스퀘어
패!

MY BRIGHT FUTURE

미래형대학 이러 대학 어 스 트 다

내가 가진 능력을 믿으면 돼

진로설계 및 달란트 발굴

전공선택의 유연성

“적성에 맞는 학과로 전과 가능하고,
다양한 전공학위를 취득할 수 있습니다.”

- 입학 후 언제든지 적성에 맞는 학과로 전과 가능
- 불확실성 시대에 부합하는 융합인재 양성 : 다양한 전공 간 융합전공
- 진로를 위한 복수전공, 다양한 전공의 Micro Degree(전공심화/융합연계 학위) 취득

혁신적 창의인재

“형식과 제도에 구애받지 않는 창의적
아이디어와 혁신에 끊임없이 도전합니다.”

- 미국, 아시아, 부산에서 퀀텀점프 프로젝트 도전 : 부캐양성 도전 Q-College
- 4無(강의, 교수, 강의실, 시험) 수업 : 기업가 정신과 자기주도형 X-Class
- 우리 대학을 대표하는 혁신 인재 양성 : 동서아너소사이어티

대학생활 지원

“낮선 대학 생활의 A부터 Z까지
꼼꼼하게 알려주고, 체크합니다.”

- 학습공동체, 연구회, 달란트클럽 등 동서리더스클럽(DLC)을 통한 학생 간 멘토링 지원
- 동서대 학사 챗봇(DA.Bot)과 포괄적 학생역량통합관리시스템(MYDEX) 운영
- 교수-학생 간 밀착지도 체계로 학생 고민 해결 및 진로개발 지원

국제화 프로그램

해외캠퍼스 연계 교육

“동세대가 자랑하는 해외캠퍼스에서 세계 학생들과 교류하며 꿈을 키워나갑니다.”

- 미·중·일 해외캠퍼스에서 학기제 해외연수 프로그램 SAP(Study Abroad Program)
- 아시아 학생들과 교류를 위한 아시아 여름 캠프 ASP(Asia Summer Program)
- 해외 10개 거점에서 현장체험 프로젝트 수업 SAP-Global(Q-College)

글로벌 교육 콘텐츠

“세계 무대에서 활약할 인재를 위해 글로벌 교육을 실천하고 있습니다.”

- 세계적 석학, 글로벌 현장과 연계한 원격 강의 : 히어로스쿨(Hero-School)
- 메타버스 플랫폼을 활용한 온라인 교육 및 비교과프로그램

글로벌 산학협력

“세계적 기업들과 함께 호흡하며, 성장하는 기회의 장을 마련하였습니다.”

- 산학연협력 선도대학 육성사업(LINC 3.0)을 통한 인력양성 및 기술개발
- 글로벌 기업(아마존웹서비스, 카카오엔터프라이즈 등)과 함께 성장하는 산학협력의 전진기지 센텀캠퍼스
- 글로벌 지역문제해결형 경험학습과 지역연계형 연구소(리빙랩)

네가 원하는 사람들과 연결하면 돼



내가 하고 싶은 일을 하면 돼

취·창업 지원

취업역량 강화

“현장실습, 일학습병행 등 현장연계 교육으로 취업의 문턱이 낮아집니다.”

- AI 및 소프트웨어 전교생 기본교육 : 소프트웨어중심대학
- 맞춤형 학생진로지원 통합솔루션 : I'M READY(진로개발 프로그램)
- 일학습병행제(IPP사업), 장기현장실습 등 현장밀착형 프로그램 운영

해외취업 확대

“해외취업을 통해 세계무대에서 활동할 수 있는 기회가 더욱 커져갑니다.”

- 1년간 집중적인 외국어 몰입형 수업으로 해외취업 역량 강화
- 해외취업연수(K-Move)사업을 통해 직접적인 해외취업 연계

창업 지원

“아이디어와 의지만 있다면, 학교가 창업의 전 과정을 지원합니다.”

- 창업아카데미(LEGO)를 통한 창업 전 과정(All-in-One) 지원
- 창업동아리, 창업자금 지원, 창업공간 지원, 창업인큐베이팅 : 창업선도대학
- 1인 크리에이터 양성 교육 및 동서유튜버 아카데미와 창작 스튜디오 구축

남들과 다르게 배워도 돼



교육 콘텐츠 및 특성화

미래형 수업 : 교양 및 전공

“함께 성장할 학생들의 미래를 준비하는 대학입니다.”

- 지식융합을 위한 크로스오버학습, 동세대만의 메이커교육 등 교양교육 차별화
- 전국 대학생이 함께 듣는 고품질의 온라인 교육콘텐츠(K-MOOC) 제작·활용
- 국내 유명대학과 우수강좌를 교류하고, 교육과정을 공동 운영 : 조립형 교육

특성화 교육

“대학 특성화 분야의 국내외 초격차 인재를 양성합니다.”

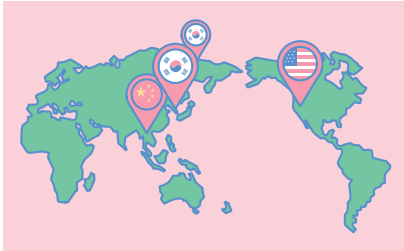
- 디지털 영화·영상·콘텐츠, IT융합·디자인·바이오융합·글로벌비즈니스 특성화
- 미디어콘텐츠 단과대학 : 디지털콘텐츠/영상/미디어 초격차 특성화
- 수업결과물이 상품이 되는 클래스셀링, 문화콘텐츠 아트마켓 운영

교육환경

“현장을 그대로 재현하고, 실무자가 강의하는 교내현장형 강의실을 확대하고 있습니다.”

- IFS(In-school Field System) 3.0 현장형 교육시스템 구축 및 확대
- 아이디어를 현실화하는 창의 공간 구축 : 메이커스페이스 및 팹랩(Fab Lab)
- 혁신적·미래지향적 학습공간 구축과 자기주도적 학습공간 확충

상상이상의 규모와 성과를 이룬 동서대의 가치



4개

동서대학교 캠퍼스
(주레, 센텀, 미국, 중국)



18개

산업계관점 대학평가
최우수 학과 선정 건수
(2012~2022년 기준 누적 건수)



100%

8년 연속 작업치료학과
국가고시 100% 합격
(2015~2022년)



1위

전국 4년제 대학 중 해외 취업 1위
2022년 대학정보공시 기준
(2021년 취업률)

숫자로 보는 위풍당당 DSU



5개

K-Move스쿨 5개 과정 선정
(2023년 4월 기준)



632억 원

산학연협력선도대학육성사업(LINC)
16년간 총 사업비
(2012~2027년)



1,247명

동서대에 재학 중인
외국인 유학생 수
(2022년 10월 기준)



44개국

동서대학교 해외 학술교류
협정체결 국가
(2023년 4월 기준)

글로벌 인재가 자라는 주례·센텀·미국·중국캠퍼스

주례캠퍼스



센텀캠퍼스



미국캠퍼스



중국캠퍼스



2024학년도 동서대학교 수시모집 안내

- 11 2024학년도 대학입학전형 주요 변동사항
- 12 1. 전형유형별 모집인원
- 14 2. 2024학년도 수시모집 입시전형 개요
 - 전형별 성적반영비율
 - 전형별 지원자격
- 15 3. 입학전형 일정
 - 전형일정
 - 원서접수
- 17 4. 전형유형별 모집안내
 - 정원 내 모집
 - 일반계교과 전형
 - 학생부면접 전형
 - 특성화교과 전형
 - 사회배려대상자 전형
 - 학생부종합 전형
 - SW융합인재 전형
 - 평생학습자 전형
 - 실기 전형
 - 정원 외 모집
 - 농어촌출신자 전형
 - 특성화동일계출신자 전형
 - 고른기회 전형
 - 성인학습자 전형
 - 특성화고졸재직자 전형
- 30 5. 실기고사
- 33 6. 학교생활기록부 반영 방법
 - 학교생활기록부 성적반영
 - 검정고시 출신자 성적반영
 - 특성화고 및 마이스터고 전문교과 과목(성취평가제) 성적 산출 방법 및 반영 안내
- 34 7. 검정고시, 외국고등학교 출신자 안내사항
- 35 8. 지원자 유의사항
- 37 9. 합격자 온라인 문서등록
- 37 10. 온라인 문서등록 취소
- 37 11. 전형료
- 38 12. 전년도(2023학년도) 입시 결과



2024학년도 대학입학전형 주요 변동사항

학과신설

• 디지털금융학과

동서대 + 부경대 공동학위제 운영
- 각 대학별 20명씩 모집, 총 40명
- 졸업시 동서대 + 부경대 두 대학의 졸업장 취득

- 한국거래소 현장실습 제공 - 현장중심 학습 운영 체계 구축
- 동서대 ↔ 부경대를 오가며 수업 진행
(대학별 교수 4명, 총 8명 전임교원 배치 예정)

학과명칭 변경

변경 전	→	2024학년도
뮤지컬과		뮤지컬엔터테인먼트과
화장품·신소재학과		화장품학과
경찰행정학과		경찰학과

전형별 반영비율 변경

• 학생부종합 전형, SW융합인재 전형

변경 전	→	2024학년도
학생부 60%(교과 30% + 비교과 30%) + 면접 40%		서류 100%(학생부) (인성 및 공동체 역량 30% + 진로 및 학업 역량 60% + 발전가능성 10%)

실기고사 종목 변경

• 게임학과

변경 전	→	2024학년도
기초디자인 / 상황표현 / 게임포스터 중 택1		기초디자인 / 상황표현 중 택1

• 영상애니메이션학과

변경 전	→	2024학년도
기초디자인 / 상황표현 / 사고의 전환 중 택1		기초디자인 / 상황표현 중 택1

• 웹툰학과

변경 전	→	2024학년도
기초디자인 / 상황표현 / 칸 만화 중 택1		칸 만화 / 상황표현 중 택1

• 뮤지컬엔터테인먼트과

변경 전	→	2024학년도
뮤지컬 삽입곡 중 자유곡 / 자유안무 / 자유연기 중 선택(3분 이내)		뮤지컬 연기 자유곡 / 자유연기 / 자유안무 / 종합연기 (특기포함) 중 선택(장르 구분 없음, 3분 이내)
		스태프 기획, 연출, 극작, 안무, 무대, 음향 등 지원하는 스태프 분야 관련 질의응답(3분 이내)

2024학년도부터 학부 선발

• 학부로 합격 후, 입학 전 100% 학과선택 보장!

2023학년도(학과 선발)	→	2024학년도(학부 선발)
전기전자공학과 / 기계공학과 / 건축공학과 / 토목공학과		창의공학부
국제통상학과 / 국제물류학과		국제통상물류학부
영어학과 / 일본어학과 / 중국어학과		외국어학부

전형유형별 모집인원



※ 창의공학부, 국제통상물류학부, 외국어학부는 입학 전, 학부 내에서 100% 학과선택 가능합니다.

※ 디자인학부(시각디자인전공, 디지털미디어디자인전공, 제품인터랙션디자인전공, 환경디자인전공), 경영학부(경영학전공, 회계세무학전공)는 2학년 때 전공선택 가능합니다.

※ 임권택영화예술대학, 호텔경영학과, 관광경영·컨벤션학과는 센텀캠퍼스에서 수업합니다.

단과대학	모집단위 (학과/학부)	계열	수시 모집 인원	정원내							정원외(최대 선발인원)						
				교과위주				종합위주			실기	평생 학습자	농 어 촌 출 신 자 (2.2%)	특 성 화 동 일 계 출 신 자 (1.5%)	고 른 기 회 (1.8%)	성 인 학 습 자	특 성 화 고 출 재 자
				일 반 계 교 과	학 생 부 면 접	특 성 화 교 과	사 회 배 려 대 상 자	학 생 부 총 합	S W 융 합 인 재	일 반 계 교 과							
임권택 영화예술 대학	영화과 교직	예체능	42	20	11	5	2	4	-	-	-	4명 이내	4명 이내	8명 이내	2명 이내	-	
	뮤지컬엔터테인먼트과 교직		20	1	1	-	-	-	-	18	-	2명 이내	2명 이내	4명 이내	1명 이내	-	
	연기과 교직		30	2	2	-	-	-	-	26	-	3명 이내	3명 이내	6명 이내	1명 이내	-	
디자인 대학	디자인학부 - 시각디자인전공 - 디지털미디어디자인전공 - 제품인터랙션디자인전공 - 환경디자인전공	예체능	185	21	23	8	4	10	-	119	-	20명 이내	20명 이내	40명 이내	10명 이내	-	
	패션디자인학과 교직		45	8	10	-	2	6	-	19	-	5명 이내	5명 이내	10명 이내	2명 이내	-	
	광고홍보학과	인문사회	55	26	16	6	2	5	-	-	-	5명 이내	5명 이내	11명 이내	2명 이내	-	
	건축학과 5년제	공학	42	22	10	5	1	4	-	-	-	4명 이내	4명 이내	8명 이내	2명 이내	-	
미디어 콘텐츠 대학	방송영상학과	인문사회	93	45	26	9	3	10	-	-	-	9명 이내	9명 이내	19명 이내	4명 이내	-	
	게임학과	예체능	68	22	13	-	2	5	-	26	-	7명 이내	7명 이내	14명 이내	3명 이내	-	
	영상애니메이션학과		97	13	10	-	2	4	-	68	-	10명 이내	10명 이내	20명 이내	5명 이내	-	
	웹툰학과		48	10	6	-	-	2	-	30	-	5명 이내	5명 이내	10명 이내	2명 이내	-	
소프트웨어 융합대학	디지털금융학과 신설	공학	17	14	-	3	-	-	-	-	-	1명 이내	X	X	X	-	
	소프트웨어학과		51	26	11	7	2	3	2	-	-	5명 이내	5명 이내	10명 이내	2명 이내	-	
	정보보안학과		41	18	10	5	2	4	2	-	-	4명 이내	4명 이내	8명 이내	2명 이내	-	
	컴퓨터공학과		82	38	18	15	3	6	2	-	-	8명 이내	8명 이내	16명 이내	4명 이내	-	
	창의공학부 - 전기전자공학과 - 기계공학과 - 건축공학과 - 토목공학과		83	41	16	18	3	5	-	-	-	-	8명 이내	8명 이내	16명 이내	4명 이내	-
글로벌 비즈니스 대학	경영학부 - 경영학전공 - 회계세무학전공	인문사회	112	56	28	13	4	11	-	-	-	11명 이내	11명 이내	22명 이내	5명 이내	-	
	국제통상물류학부 - 국제통상학과 - 국제물류학과		57	27	10	12	2	6	-	-	-	5명 이내	5명 이내	11명 이내	2명 이내	-	
	외국어학부 - 영어학과 - 일본어학과 교직 - 중국어학과 교직		71	36	12	14	3	6	-	-	-	-	7명 이내	7명 이내	14명 이내	3명 이내	-

- ※ **교직** 표시는 교직과정이 개설된 전공입니다.
- ※ 건축학과는 5년제 건축학교육인증학과입니다.
- ※ 하나의 전형유형으로는 하나의 모집단위에만 지원 가능합니다.
- ※ 수시모집 미충원 인원은 정시모집에서 모집합니다.
- ※ 재외국민 전형은 정원 외 모집으로 20명 선발합니다(동서대학교 입학홈페이지 참조).
- ※ 모집인원, 전형은 한국대학교육협의회 심의 결과에 따라 변경될 수 있습니다.
- ※ 정원외(농어촌출신자, 특성화동일계출신자, 고른기회, 성인학습자) 전형은 통합모집으로 선발합니다.
- ※ 성인학습자 전형의 경우 통합모집으로 미지정-52명, 지정-72명 선발합니다.

단과대학	모집단위 (학과/학부)	계열	수시 모집 인원	정원내							정원외(최대 선발인원)						
				교과위주				종합위주			실기	평생 학습자	농 어 촌 출 신 자 (2.2%)	특 성 화 동 일 계 출 신 자 (1.5%)	고 른 기 회 (1.8%)	성 인 학 습 자	특 성 화 고 졸 재 직 자
				일 반 계 교 과	학 생 부 면 접	특 성 화 교 과	사 회 배 려 대 상 자	학 생 부 총 합	S W 응 용 인 재	5 명 이 내							
글로벌 비즈니스 대학	호텔경영학과	인문사회	50	24	14	5	2	5	-	-	-	5명 이내	5명 이내	10명 이내	2명 이내	-	
	관광경영·컨벤션학과		35	18	9	4	1	3	-	-	-	3명 이내	3명 이내	6명 이내	1명 이내	-	
International College	캠퍼스아시아학과	인문사회	20	12	4	1	1	2	-	-	-	X	X	X	X	-	
바이오헬스 융합대학	보건행정학과	인문사회	40	20	11	4	1	4	-	-	-	4명 이내	4명 이내	8명 이내	2명 이내	-	
	임상병리학과	자연	37	18	10	4	1	4	-	-	-	4명 이내	4명 이내	8명 이내	2명 이내	-	
	간호학과		86	43	23	7	3	10	-	-	-	9명 이내	9명 이내	18명 이내	4명 이내	-	
	치위생학과		38	19	10	4	1	4	-	-	-	4명 이내	4명 이내	8명 이내	2명 이내	-	
	방사선학과		37	18	10	4	1	4	-	-	-	4명 이내	4명 이내	8명 이내	2명 이내	-	
	작업치료학과	36	18	9	4	1	4	-	-	-	4명 이내	4명 이내	8명 이내	2명 이내	-		
	운동처방학과	예체능	50	5	5	-	1	3	-	36	-	5명 이내	5명 이내	11명 이내	2명 이내	-	
	체육학과		50	5	5	-	1	3	-	36	-	5명 이내	5명 이내	11명 이내	2명 이내	-	
	식품영양학과 교직	자연	36	21	8	4	1	2	-	-	-	3명 이내	3명 이내	7명 이내	1명 이내	-	
	화장품학과	공학	19	10	3	4	1	1	-	-	-	2명 이내	2명 이내	4명 이내	1명 이내	-	
사회과학 대학	사회복지학과	인문사회	66	33	17	7	3	6	-	-	-	6명 이내	6명 이내	13명 이내	3명 이내	-	
	청소년상담심리학과 교직		36	20	8	3	2	3	-	-	-	3명 이내	3명 이내	7명 이내	1명 이내	-	
	경찰학과		58	28	15	6	2	7	-	-	-	6명 이내	6명 이내	12명 이내	3명 이내	-	
미래커리어 대학	ICT융합공학과	공학	20	-	-	-	-	-	-	-	20	-	-	-	12	3	
	사회안전학과	인문사회	20	-	-	-	-	-	-	-	20	-	-	-	12	3	
	사회복지상담학과		20	-	-	-	-	-	-	-	20	-	-	-	12	3	
	시니어운동처방학과	예체능	20	-	-	-	-	-	-	-	20	-	-	-	12	3	
	스포츠레저산업학과		15	-	-	-	-	-	-	-	15	-	-	-	12	3	
	실용콘텐츠창작학과	인문사회	15	-	-	-	-	-	-	-	15	-	-	-	12	3	
합계			2,043	758	394	181	60	156	6	378	110	46	31	38	124	18	

2024학년도 수시모집 입시전형 개요



1 전형별 성적반영비율

구분	전형유형	모집인원	전형요소별 반영비율(%)(실질 반영비율(%))				
			학생부	면접고사	실기고사		
수시	정원내	학생부교과	일반계교과 전형	758	100(100)	-	-
			학생부면접 전형	394	70(62.5)	30(37.5)	-
			특성화교과 전형	181	100(100)	-	-
			사회배려대상자 전형	60	100(100)	-	-
	학생부종합	학생부종합 전형	156	서류 : 100(100)	-	-	
		SW융합인재 전형	6	서류 : 100(100)	-	-	
		실기 위주	실기 전형	378	20(9.1)	-	80(90.9)
	기타	평생학습자 전형	110	100(100)	-	-	
	정원외	학생부교과	농어촌출신자 전형	46	100(100)	-	-
			특성화동일계출신자 전형	31	100(100)	-	-
고른기회 전형			38	100(100)	-	-	
기타		성인학습자 전형	124	100(100)	-	-	
		특성화고졸재직자 전형	18	100(100)	-	-	

※ 대학수학능력시험 성적에 의한 최저학력 제한 없음(전 모집단위)

2 전형별 지원자격

전형	일반계고	특수목적고	특성화고	대안학교 (교육부인가)	마이스터, 학력인정고	검정고시	외국고
일반계교과 전형	○	○	×	○	×	○	○
학생부면접 전형	○	○	○	○	○	○	○
특성화교과 전형	×	×	○	×	○	×	×
사회배려대상자 전형	○	○	○	○	○	○	○
학생부종합 전형	○	○	○	○	○	○	○
SW융합인재 전형	○	○	○	○	○	○	○
실기 전형	○	○	○	○	○	○	○
평생학습자 전형	○	○	○	○	○	○	○
농어촌출신자 전형	○	×	○	○	○	×	×
특성화동일계출신자 전형	×	×	○	×	×	×	×
고른기회 전형	○	○	○	○	○	○	○
성인학습자 전형	○	○	○	○	○	○	○

※ 전형 간 6개 전형까지 중복지원 가능



1 전형일정

모집 구분	구분	전형일정	대상자(참고사항)	비고
수시	원서접수	2023.9.11.(월) ~ 15.(금) 18:00까지	• 본 대학교 전형유형 중 면접/실기일정이 다르면 중복지원이 가능합니다.	• 동서대학교 입학홈페이지 • 진학어플라이 홈페이지
	서류제출	2023.9.11.(월) ~ 25.(월) 17:00까지	• 전형유형별 해당자	• 서류제출 : 9.25.(월) 17:00까지 도착분에 한함
	실기고사	2023.10.7.(토)	• 뮤지컬엔터테인먼트과 • 연기와 ※ 지원자가 많을 경우 8(일)까지 나누어 실시할 수 있음	• 실기고사 대상자는 실기전형 모집안내(P. 30참조)
		2023.10.7.(토)	• 운동처방학과 • 체육학과 ※ 지원자가 많을 경우 8(일)까지 나누어 실시할 수 있음	
		2023.10.21.(토)	• 게임학과 • 영상애니메이션학과 • 웹툰학과	
		2023.10.28.(토)	• 디자인학부 • 패션디자인학과	
	비대면 면접고사	2023.11.8.(수) ~ 21.(화) 18:00까지	• 학생부면접 전형	• 면접 동영상 업로드 : 11.21.(화) 18:00까지 업로드에 한함
	합격자 발표	2023.11.15.(수)	• 일반계교과 전형 • 특성화교과 전형 • 사회배려대상자 전형 • 농어촌출신자 전형 • 특성화동일계출신자 전형 • 고른기회 전형 • 평생학습자 전형 • 성인학습자 전형 • 특성화고졸재직자 전형 • 재외국민 전형	• 합격자는 홈페이지를 통해 발표하며 수험생은 반드시 확인해야 함
		2023.12.15.(금)	• 학생부면접 전형 • 실기 전형 • 학생부종합 전형 • SW융합인재 전형	
	최초합격자 온라인 문서등록		2023.12.18.(월) ~ 21.(목) 16:00까지	• 최초합격자 온라인 문서 등록 ※ 홈페이지에서 합격자 조회 후 등록
추가 합격자	합격자 통보 및 온라인 문서등록	2023.12.21.(목) ~ 28.(목) 18:00까지	• 미등록 총원자 발생시 동서대학교 입학홈페이지 공지 또는 개별 통보	• 합격자가 등록기간 내에 온라인 문서등록을 하지 않으면 합격 취소됨 • 등록금은 2024.2.7.(수) ~ 2.13.(화)까지 납부
	온라인 문서등록 마감	2023.12.29.(금)		

※ 합격여부 및 문서 등록 미확인으로 등록하지 못한 경우, 등록(입학)포기자로 간주합니다.

※ 합격자가 온라인 문서등록을 완료 후 최종 등록금 납부기간(2024.2.7.(수)~2.13(화))에 등록금을 납부하지 않으면 입학 의사가 없는 것으로 간주하여 등록포기로 처리함

원서접수

접수 기간 및 접수 장소

구분	접수방법	내용
접수 기간	인터넷 접수	• 2023.9.11.(월) ~ 15.(금) 18:00까지
접수 장소		• ipsi.dongseo.ac.kr (동서대학교 입학홈페이지) 051)320-2115~6 • www.jinhakapply.com (진학어플라이) 1544-7715

입학원서 인터넷 접수 순서



전형유형별 모집안내



일반계교과 전형



반영비율

학생부 교과 100%

모집인원

758명



※ 전형별 모집인원은 P.12~13을 참고하시기 바랍니다.

지원자격 및 제출서류

지원자격	제출서류
<ul style="list-style-type: none"> 일반고, 자율고, 특목고(마이스터고 제외) 졸업(예정)자 종합고 보통학과, 교육부인가 대안학교 졸업(예정)자 검정고시 출신자, 외국고등학교 졸업(예정)자 	<ul style="list-style-type: none"> 학교생활기록부 : 2016년 2월 이전 졸업자 및 학교생활기록부 온라인 제공 비동의자 검정고시 성적증명서 1부 : 검정고시 출신자 중에서 온라인 제공 비동의자 서류제출기간 : 2023.9.11.(월) ~ 25.(월) 17:00 도착분에 한함

※ 특성화고, 마이스터고, 학력인정고, 종합고의 실업과정 졸업(예정)자 지원불가

※ 학교생활기록부/검정고시 온라인 제공 동의자는 제출서류 없음

전형요소별 반영방법

모집단위	학생부(교과)	면접고사	총점
전 모집단위	1,000점(100%)	-	1,000점(100%)

※ 수능최저학력기준 : 대학수학능력시험 성적에 의한 최저학력 제한 없음(전 모집단위)

• 학생부 반영방법 참조(P.33)

선발원칙

- 모집단위별 전형요소의 합산 총점 순으로 합격자를 결정합니다.
- 합격선 상의 동점자는 동점자 처리기준에 의해 선발합니다(총점기준으로 소수 첫째 자리까지 동점인 경우).
- 본 대학교 입학전형위원회의 심사 결과 결격 판정자는 불합격으로 처리합니다(예시 : 제출서류 미제출, 지원자격 미달 등).
- 입학전형 성적에 관한 사항은 일절 공개하지 않습니다.

동점자 처리기준

모집단위	순위
전 모집단위 (간호학과 제외)	<ul style="list-style-type: none"> • 1순위 : 학생부성적우수자(반영 10과목) • 2순위 : 국어·영어·수학·사회·과학교과 성적 우수자(필수 3과목) • 3순위 : 2순위까지 동점일 경우 동점자 선발
간호학과	<ul style="list-style-type: none"> • 1순위 : 학생부성적우수자(반영 10과목) • 2순위 : 국어·영어·수학·사회·과학교과 성적 우수자(필수 3과목) • 3순위 : 필수 3과목 중 국어교과 성적 우수자 • 4순위 : 필수 3과목 중 영어교과 성적 우수자 • 5순위 : 필수 3과목 중 수학교과 성적 우수자 • 6순위 : 5순위까지 동점일 경우 동점자 선발

학생부면접 전형 비대면 면접

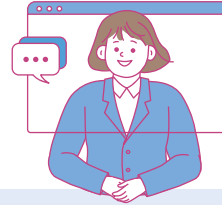


반영비율

학생부 교과 70%

면접고사 30%

※ 전형별 모집인원은 P.12~13을 참고하시기 바랍니다.



모집인원

394명

지원자격 및 제출서류

지원자격	제출서류
<ul style="list-style-type: none"> 고등학교 졸업(예정)자 또는 법령에 의하여 고등학교졸업 이상의 학력이 인정된 자 	<ul style="list-style-type: none"> 학교생활기록부 : 2016년 2월 이전 졸업자 및 학교생활기록부 온라인 제공 비동의자 검정고시 성적증명서 1부 : 검정고시 출신자 중에서 온라인 제공 비동의자 서류제출기간 : 2023.9.11.(월) ~ 25.(월) 17:00 도착분에 한함

※ 학교생활기록부/검정고시 온라인 제공 동의자는 제출서류 없음

전형요소별 반영방법

모집단위	학생부(교과)	면접고사	총점
전 모집단위	700점(70%)	300점(30%)	1,000점(100%)

※ 수능최저학력기준 : 대학수학능력시험 성적에 의한 최저학력 제한 없음(전 모집단위)

• 학생부 반영방법 참조(P.33)

선발원칙

- 모집단위별 전형요소의 합산 총점 순으로 합격자를 결정합니다.
- 합격선 상의 동점자는 동점자 처리기준에 의해 선발합니다(총점기준으로 소수 첫째 자리까지 동점인 경우).
- 본 대학교 입학전형위원회의 심사 결과 결격 판정자는 불합격으로 처리합니다(예시 : 제출서류 미제출, 지원자격 미달 등).
- 입학전형 성적에 관한 사항은 일절 공개하지 않습니다.

동점자 처리기준

모집단위	순위
전 모집단위	<ul style="list-style-type: none"> • 1순위 : 학생부 성적 우수자(반영 10과목) • 2순위 : 면접고사 성적 우수자 • 3순위 : 2순위까지 동점일 경우 동점자 선발

면접내용

- 인성/기초 소양, 고교생활, 학업계획(학부/과 관심도) 등 종합적 평가
- 수험생이 업로드한 면접영상을 다수의 면접위원이 평가
- 전년도 면접기출문제는 동서대학교 입학홈페이지에서 확인 가능
- 질문 4개 이상 중 2개를 수험생이 자유롭게 선택하여 4분 이내로 녹화한 면접영상을 업로드함

유의사항

- 면접문항과 관계없는 부모(친인척 포함)의 실명 및 직업 등을 노출하여 입시 공정성을 저해하는 내용은 포함할 수 없으며 0점 처리합니다.
- 대리시험 등 부정행위를 한 경우 불합격 처리하며 관련 법령 및 학칙에 따라 처리합니다.
- 동영상 촬영 중 출신고교가 노출되는 교복을 착용하거나 출신고교가 노출되는 경우 0점 처리합니다.
- 지정된 기한 내 동영상 파일을 올리지 않으면 0점 처리합니다.

**전형유형별 면접고사
일정 및 배점**

전형유형	일정	최고점	최저점
학생부면접 전형	2023.11.8.(수) ~ 11.21.(화) 18:00까지 ※ 비대면 면접 : 동영상 파일 업로드	300	252

※ 면접문제는 2023.11.1.(수) 동서대학교 입학홈페이지를 통해 사전공개할 예정

**특성화교과
전형**



반영비율

학생부 교과 100%

※ 전형별 모집인원은 P.12~13을 참고하시기 바랍니다.



모집인원

181명

지원자격 및 제출서류

지원자격	제출서류
<ul style="list-style-type: none"> 국내 특성화고, 마이스터고, 학력인정고, 종합고의 실업과정 졸업(예정)자 	<ul style="list-style-type: none"> 학교생활기록부 : 2016년 2월 이전 졸업자 및 학교생활기록부 온라인 제공 비동의자 서류제출기간 : 2023.9.11.(월) ~ 25.(월) 17:00 도착분에 한함

※ 일반고, 특목고, 종합고의 인문과정, 검정고시, 외국고 지원불가

※ 학교생활기록부 온라인 제공 동의자는 제출서류 없음

전형요소별 반영방법

모집단위	학생부(교과)	면접고사	총점
전 모집단위	1,000점(100%)	-	1,000점(100%)

※ 수능최저학력기준 : 대학수학능력시험 성적에 의한 최저학력 제한 없음(전 모집단위)

• 학생부 반영방법 참조(P.33)

선발원칙

- 모집단위별 전형요소의 합산 총점 순으로 합격자를 결정합니다.
- 본 대학교 입학전형위원회의 심사 결과 결격 판정자는 불합격으로 처리합니다(예시 : 제출서류 미제출, 지원자격 미달 등).
- 입학전형 성적에 관한 사항은 일절 공개하지 않습니다.

동점자 처리기준

모집단위	순위
전 모집단위	<ul style="list-style-type: none"> • 1순위 : 학생부성적우수자(반영 10과목) • 2순위 : 국어·영어·수학·사회·과학교과 성적 우수자(필수 3과목) • 3순위 : 필수 3과목 중 국어교과 성적 우수자 • 4순위 : 필수 3과목 중 영어교과 성적 우수자 • 5순위 : 필수 3과목 중 수학교과 성적 우수자 • 6순위 : 우리 대학 입학전형관리위원회에서 결정

사회배려 대상자 전형



반영비율

학생부 교과 100%

모집인원

60명



※ 전형별 모집인원은 P.12~13을 참고하시기 바랍니다.

지원자격 및 제출서류

- 고등학교 졸업(예정)자 또는 법령에 의하여 고등학교 졸업 이상의 학력이 인정된 자로서 아래 사항에 어느 하나에 해당되는 자

지원자격	제출서류
국가보훈 법령의 교육지원 대상자(국가보훈대상자)	• 대학입학특별전형대상자증명서 1부 → 국가보훈처 발행
소년소녀가장	• 소년소녀가장(가정위탁 포함) - 읍·면·동 주민센터에서 발급되는 소년소녀가장임을 증명할 수 있는 서류 중 1부 (※ 보호종료확인서, 가정위탁확인서, 가족관계증명서(상세) 등)
차상위계층	• 차상위 복지급여 수급자 - 시·군·구청 또는 읍·면·동 주민센터장이 발급하는 해당자격에 관한 서류 중 1부 (장애수당대상자 확인서, 장애인연금대상자 확인서, 자활근로자 확인서) 단, 차상위 본인부담경감대상자의 경우 국민건강보험공단 이사장이 발행하는 차상위 본인부담경감 대상자 증명서 1부 • 차상위 가구 - 시·군·구청 또는 읍·면·동 주민센터장이 발급하는 차상위계층 확인서 1부 ※ 수급권자가 본인이 아닌 경우 : 가족관계증명서 1부 제출 (지원자의 부 또는 모를 기준으로 발급)
한부모가족	• 한부모 가정(한부모가족지원법 제5조 및 제5조의2에 따른 지원대상자) - 시·군·구청 또는 읍·면·동 주민센터장이 발급하는 한부모가족 증명서 1부
국민기초생활보장수급자	• 국민기초생활수급자 증명서 1부(지원자 본인기준 발급)
만학도(2024년 3월 1일 기준 만 30세 이상인 자)	• 주민등록표 등(초)본 1부
군인, 경찰관, 소방관, 교도관 자녀	• 학부모 재직증명서 1부 • 주민등록표 등본(지원자와의 관계 표시) 1부
다문화(국제결혼) 가정 자녀	• 부 또는 모의 혼인관계증명서 1부 • 기본증명서 1부(부·모 중 결혼이민자 및 귀화허가를 받은 자) ⇒ 혼인한 외국인의 전(前) 국적이 표시되어야 함 • 가족관계증명서 1부
다자녀(3인 이상) 가정 자녀	• 가족관계증명서 1부 또는 주민등록표 등본 1부(부 또는 모 기준)

※ 학교생활기록부 1부 - 2016년 2월 이전 졸업자 및 학교생활기록부 온라인 제공 비동의자

※ 검정고시 성적증명서 1부 - 검정고시 출신자 중에서 온라인 제공 비동의자

※ 서류제출기간 : 2023.9.11.(월) ~ 25.(월) 17:00 도착분에 한함

※ 증빙서류는 2023.9.1.(금) 이후 발급한 서류에 한함

※ 지원자격 확인을 위해 상기서류 이외에 추가로 기타 서류제출을 요구할 수 있음

전형요소별 반영방법

모집단위	학생부(교과)	면접고사	총점
전 모집단위	1,000점(100%)	-	1,000점(100%)

※ 수능최저학력기준 : 대학수학능력시험 성적에 의한 최저학력 제한 없음(전 모집단위)

• 학생부 반영방법 참조(P.33)

선발원칙 및 동점자 처리기준

• 특성화교과 전형 동일(P.19참조)

학생부종합전형



반영비율

서류 100%

※ 전형별 모집인원은 P.12~13을 참고하시기 바랍니다.



모집인원

156명

지원자격 및 제출서류

지원자격	제출서류
<ul style="list-style-type: none"> 고등학교 졸업(예정)자 또는 법령에 의하여 고등학교 졸업 이상의 학력이 인정된 자로서 학교생활기록부 비교과 활동경력이 있는 자 	<ul style="list-style-type: none"> 학교생활기록부 - 2016년 2월 이전 졸업자 및 학교생활기록부 온라인 제공 비동의자 검정고시 성적증명서 1부 - 검정고시 출신자 중 온라인 제공 비동의자 청소년 생활기록부 또는 학교생활기록부 대체서식(본교양식) - 검정고시 출신자 학교생활기록부 대체서식(본교양식) - 외국고등학교 출신자 서류제출기간: 2023.9.11.(월) ~ 25.(월) 17:00 도착분에 한함

※ 청소년 생활기록부 문의(학교밖 청소년 지원부 051-662-3182 또는 지역 꿈드림센터)

※ 학교생활기록부/검정고시 온라인 제공 동의자는 제출서류 없음

전형요소별 반영방법

모집단위	학생부(서류)	면접고사	총점
전 모집단위	1,000점(100%)	-	1,000점(100%)

※ 수능최저학력기준: 대학수학능력시험 성적에 의한 최저학력 제한 없음(전 모집단위)

※ 서류평가는 본 대학교 추천요소 등급기준에 의해 평가하고 등급기준에 해당사항이 없을 경우 평가위원회에 의해 평가합니다.

서류평가방법

- 학교생활기록부를 기반으로 인성 및 공동체역량, 진로 및 학업역량, 발전가능성을 평가위원 2인 이상이 정성적·종합적으로 평가

서류평가요소 및 평가항목

평가요소	평가항목	평가내용
인성 및 공동체역량 (30%)	<ul style="list-style-type: none"> 출결사항 창의적 체험활동 교과세부능력 및 특기사항 행동특성 및 종합의견 	<ul style="list-style-type: none"> 성실성 및 적극성 - 출결사항, 창의적 체험활동, 교과활동에서 자기의 역할 또는 의무를 수행한 경험의 정도
		<ul style="list-style-type: none"> 협업과 소통능력 - 팀 활동, 공동과제의 과정과 결과
진로 및 학업역량 (60%)	<ul style="list-style-type: none"> 창의적 체험활동 교과세부능력 및 특기사항 행동특성 및 종합의견 	<ul style="list-style-type: none"> 나눔과 배려 - 봉사활동(교내), 교과 및 비교과활동 중 상대방을 배려한 사례
		<ul style="list-style-type: none"> 모집단위에 대한 관심과 이해 - 지원 계열(전공)에 관련된 과목 이수 및 성취도 - 지원 계열(전공)에 관련된 교과관련 활동이나 창의적 체험활동 - 진로를 탐색하는 과정에서 이루어진 활동이나 경험 및 노력 정도 학업성취도 - 대학 교육을 충실히 이수하는 데 필요한 기본적인 학업수행능력 (석차등급, 성취도, 원점수, 평균, 표준편차 활용) - 학기별/학년별 교과성적의 추이 학업태도 및 탐구활동 - 교과활동에 적극적이고 성실하게 임하려는 자세 - 학업에 대한 흥미 및 자기주도적 노력 - 교과활동을 통한 탐구 의지와 호기심
발전가능성 (10%)	<ul style="list-style-type: none"> 교과세부능력 및 특기사항 행동특성 및 종합의견 	<ul style="list-style-type: none"> 경험의 다양성, 창의성, 문화적 소양 도전정신 및 문제해결능력

점수 배점표

항목	배점	A	B	C	D	E(미제출)
인성 및 공동체역량(30%)	300	300	280	260	240	200
진로 및 학업역량(60%)	600	600	580	560	540	500
발전가능성(10%)	100	100	80	60	40	20
합계	1,000	1,000	940	880	820	720

※ 학교폭력조치사항에 따라 인성 및 공동체역량 평가요소에서 감점합니다.

선발원칙

- 모집단위별 전형요소의 합산 총점 순으로 합격자를 결정합니다.
- 합격선 상의 동점자는 동점자 처리기준에 의해 선발합니다(총점기준으로 소수 첫째 자리까지 동점인 경우).
- 본 대학교 입학전형위원회의 심사 결과 결격 판정자는 불합격으로 처리합니다(예시 : 제출서류 미제출, 지원자격 미달 등).
- 입학전형 성적에 관한 사항은 일절 공개하지 않습니다.

동점자 처리기준

모집단위	순위
전 모집단위	<ul style="list-style-type: none"> • 1순위 : 진로 및 학업역량 점수상위자 • 2순위 : 1순위까지 동점일 경우 동점자 선발

SW융합인재 전형

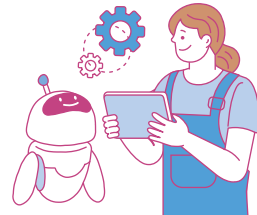


반영비율

서류 100%

모집인원

6명



※ 전형별 모집인원은 P.12~13을 참고하시기 바랍니다.

지원자격 및 제출서류

지원자격	제출서류
<ul style="list-style-type: none"> • 고등학교 졸업(예정)자 또는 법령에 의하여 고등학교 졸업 이상의 학력이 인정된 자로서 학교생활기록부 비교과 활동경력이 있는 자 	<ul style="list-style-type: none"> • 학교생활기록부 - 2016년 2월 이전 졸업자 및 학교생활기록부 온라인 제공 비동의자 • 검정고시 성적증명서 1부 - 검정고시 출신자 중 온라인 제공 비동의자 • 청소년 생활기록부 또는 학교생활기록부 대체서식(본교양식) - 검정고시 출신자 • 학교생활기록부 대체서식(본교양식) - 외국고등학교 출신자 • 서류제출기간 : 2023.9.11.(월) ~ 25.(월) 17:00 도착분에 한함

※ 청소년 생활기록부 문의(학교밖 청소년 지원부 051-662-3182 또는 지역 꿈드림센터)

※ 학교생활기록부/검정고시 온라인 제공 동의자는 제출서류 없음

전형요소별 반영방법

모집단위	학생부(서류)	면접고사	총점
전 모집단위	1,000점(100%)	-	1,000점(100%)

※ 수능최저학력기준 : 대학수학능력시험 성적에 의한 최저학력 제한 없음(전 모집단위)

※ 서류평가는 본 대학교 추천요소 등급기준에 의해 평가하고 등급기준에 해당사항이 없을 경우 평가위원회에 의해 평가합니다.

서류평가방법

- 학교생활기록부를 기반으로 인성 및 공동체역량, 진로 및 학업역량, 발전가능성을 평가위원 2인 이상이 정성적·종합적으로 평가

서류평가요소 및 평가항목

평가요소	평가항목	평가내용
인성 및 공동체역량 (30%)	<ul style="list-style-type: none"> • 출결사항 • 창의적 체험활동 • 교과세부능력 및 특기사항 • 행동특성 및 종합의견 	<ul style="list-style-type: none"> • 성실성 및 적극성 - 출결사항, 창의적 체험활동, 교과활동에서 자기의 역할 또는 의무를 수행한 경험의 정도
		<ul style="list-style-type: none"> • 협업과 소통능력 - 팀 활동, 공동과제의 과정과 결과
		<ul style="list-style-type: none"> • 나눔과 배려 - 봉사활동(교내), 교과 및 비교과활동 중 상대방을 배려한 사례
진로 및 학업역량 (60%)	<ul style="list-style-type: none"> • 창의적 체험활동 • 교과세부능력 및 특기사항 • 행동특성 및 종합의견 	<ul style="list-style-type: none"> • 모집단위에 대한 관심과 이해 - 지원 계열(전공)에 관련된 과목 이수 및 성취도 - 지원 계열(전공)에 관련된 교과관련 활동이나 창의적 체험활동 - 진로를 탐색하는 과정에서 이루어진 활동이나 경험 및 노력 정도
		<ul style="list-style-type: none"> • 학업성취도 - 대학 교육을 충실히 이수하는 데 필요한 기본적인 학업수행능력 (석차등급, 성취도, 원점수, 평균, 표준편차 활용) - 학기별/학년별 교과성적의 추이
		<ul style="list-style-type: none"> • 학업태도 및 탐구활동 - 교과활동에 적극적으로 성실하게 임하려는 자세 - 학업에 대한 흥미 및 자기주도적 노력 - 교과활동을 통한 탐구 의지와 호기심
발전가능성 (10%)	<ul style="list-style-type: none"> • 교과세부능력 및 특기사항 • 행동특성 및 종합의견 	<ul style="list-style-type: none"> • 경험의 다양성, 창의성, 문화적 소양 • 도전정신 및 문제해결능력

점수배점표

항목	배점	A	B	C	D	E(미제출)
인성 및 공동체역량(30%)	300	300	280	260	240	200
진로 및 학업역량(60%)	600	600	580	560	540	500
발전가능성(10%)	100	100	80	60	40	20
합계	1,000	1,000	940	880	820	720

※ 학교폭력조치사항에 따라 인성 및 공동체역량 평가요소에서 감점합니다.

선발원칙

- 모집단위별 전형요소의 합산 총점 순으로 합격자를 결정합니다.
- 합격선 상의 동점자는 동점자 처리기준에 의해 선발합니다(총점기준으로 소수 첫째 자리까지 동점인 경우).
- 본 대학교 입학전형위원회의 심사 결과 결정 판정자는 불합격으로 처리합니다(예시 : 제출서류 미제출, 지원자격 미달 등).
- 입학전형 성적에 관한 사항은 일절 공개하지 않습니다.

동점자 처리기준

모집단위	순위
전 모집단위	<ul style="list-style-type: none"> • 1순위 : 진로 및 학업역량 점수상위자 • 2순위 : 1순위까지 동점일 경우 동점자 선발

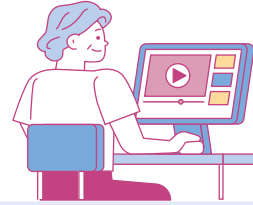
평생학습자 전형



반영비율

학생부 교과 100%

※ 전형별 모집인원은 P.12~13을 참고하시기 바랍니다.



모집인원

110명

지원자격 및 제출서류

지원자격	제출서류
<ul style="list-style-type: none"> 고등학교 졸업(예정)자 또는 법령에 의하여 고등학교 졸업자와 동등한 이상의 학력이 있다고 인정된 자로서 입학일 기준 만 30세 이상의 평생학습자 	<ul style="list-style-type: none"> 학교생활기록부 : 2016년 2월 이전 졸업자 및 학교생활기록부 온라인 제공 비동의자 주민등록표 등(초)본 1부 검정고시 성적증명서 1부 - 검정고시 출신자 중에서 온라인 제공 비동의자 서류제출기간 : 2023.9.11.(월) ~ 25.(월) 17:00 도착분에 한함 ※ 증빙서류는 2023.9.1.(금)이후 발급한 서류에 한함

※ 학교생활기록부/검정고시 온라인 제공 동의자는 제출서류 없음

전형요소별 반영방법

모집단위	학생부(교과)	면접고사	총점
전 모집단위	1,000점(100%)	-	1,000점(100%)

※ 수능최저학력기준 : 대학수학능력시험 성적에 의한 최저학력 제한 없음(전 모집단위)

• 학생부 반영방법 참조(P.33)

선발원칙 및 동점자 처리기준

• 특성화교과 전형 동일(P.19참조)

실기 전형



반영비율

학생부 교과 20%

실기고사 80%

※ 전형별 모집인원은 P.12~13을 참고하시기 바랍니다.



모집인원

378명

지원자격 및 제출서류

지원자격	제출서류
<ul style="list-style-type: none"> 고등학교 졸업(예정)자 또는 법령에 의하여 고등학교졸업 이상의 학력이 인정된 자 	<ul style="list-style-type: none"> 학교생활기록부 - 2016년 2월 이전 졸업자 및 학교생활기록부 온라인 제공 비동의자 검정고시 성적증명서 1부 - 검정고시 출신자 중에서 온라인 제공 비동의자 서류제출기간 : 2023.9.11.(월) ~ 25.(월) 17:00 도착분에 한함

※ 학교생활기록부/검정고시 온라인 제공 동의자는 제출서류 없음

전형요소별 반영방법

모집단위	학생부(교과)	면접고사	실기고사	총점
전 모집단위	200점(20%)	-	800점(80%)	1,000점(100%)

※ 수능최저학력기준 : 대학수학능력시험 성적에 의한 최저학력 제한 없음(전 모집단위)

• 학생부 반영방법 참조(P.33)

실기고사 대상학과

모집단위	실기고사 일정
뮤지컬엔터테인먼트과, 연기과	2023.10.7.(토)
운동처방학과, 체육학과	2023.10.7.(토)
게임학과, 영상애니메이션학과, 웹툰학과	2023.10.21.(토)
디자인학부, 패션디자인학과	2023.10.28.(토)

※ 뮤지컬엔터테인먼트과, 연기과, 운동처방학과, 체육학과는 지원인원이 많을 경우 오전, 오후 또는 익일에 나누어 실기고사를 실시할 수도 있습니다.

※ 실기고사 전 동서대학교 입학홈페이지에서 예비소집장소와 시간을 미리 확인하고 참석하시길 바랍니다.

※ 실기고사 세부사항은 P.30~33을 참조하시기 바랍니다.

선발원칙

- 모집단위별 전형요소의 합산 총점 순으로 합격자를 결정합니다.
- 합격선 상의 동점자는 동점자 처리기준에 의해 선발합니다(총점기준으로 소수 첫째 자리까지 동점인 경우).
- 본 대학교 입학전형위원회의 심사 결과 결격 판정자는 불합격으로 처리합니다(예시 : 제출서류 미제출, 지원자격 미달 등).
- 입학전형 성적에 관한 사항은 일절 공개하지 않습니다.

동점자 처리기준

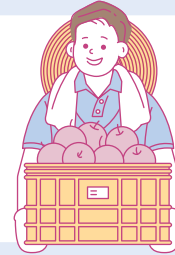
모집단위	순위
전 모집단위	<ul style="list-style-type: none"> • 1순위 : 학생부 성적 우수자(반영 10과목) • 2순위 : 실기고사 성적 우수자 • 3순위 : 2순위까지 동점일 경우 동점자 선발

농어촌출신자 전형 정원 외

반영비율

학생부 교과 100%

※ 전형별 모집인원은 P.12~13을 참고하시기 바랍니다.



모집인원

46명

지원자격 및 제출서류

• 고등학교 졸업(예정)자 또는 법령에 의하여 고등학교 졸업 이상의 학력이 인정된 자로서 아래 각 호의 어느 하나에 해당되는 자

※ 입학정원의 2.2% 이내, 모집단위별 입학정원의 10% 이내에서 총점 고득점자 순으로 선발함

※ 학과별 최대모집 가능 인원을 초과한 경우 후보자가 되며, 추후 성적순으로 충원함

지원자격	제출서류
자격1 • 읍·면 소재 중·고등학교 전 교육과정을 이수한 자로서 중·고등학교 재학기간 중 본인 및 부모 모두가 농어촌지역에서 거주한 자 ※ 중학교 입학시부터 고등학교 졸업시까지 연속된 연수만 자격으로 인정	공통사항 • 지원자격 사실확인서(본교양식) 1부 • 부, 모, 지원자 본인의 주민등록표 초본 각 1부 (거주지 변경기록 사항이 모두 기록된 것으로 제출) • 지원자 중학교생활기록부 1부 • 가족관계증명서(지원자 학생명의) 1부 특이사항 ※ 부모가 사망한 경우 사망한 부 또는 모의 기본증명서(상세) 1부 (2007년 이전에 사망한 경우 제적등본 1부)를 추가로 제출 ※ 부모가 이혼한 경우 친권이 있는 부모의 혼인관계증명서(상세) 1부, 지원자의 기본증명서(상세) 1부를 추가로 제출
자격2 • 초·중·고 전 교육과정을 농어촌 소재지 학교에서 이수하고 거주한 자 ※ 지원자격은 연속된 연수만 인정	• 지원자격 사실확인서(본교양식) 1부 • 지원자 본인의 주민등록표 초본 1부 (거주지 변경기록 사항이 모두 기록된 것으로 제출) • 지원자 초·중학교 학교생활기록부 1부

※ 서류제출기간 : 2023.9.11.(월) ~ 25.(월) 17:00 도착분에 한함

※ 증빙서류는 2023.9.1.(금) 이후 발급한 서류에 한함

※ 지원자격 확인이 불충분할 경우 「지원자격 증빙서류」 추가 제출을 요구할 수 있음

※ 학교생활기록부 - 2016년 2월 이전 졸업자 및 학교생활기록부 온라인 제공 비동의자

※ 농어촌 군 지역 인정범위(지방자치법 제3조에 의한 읍·면 지역 및 도서·벽지 지역 교육진흥법 시행규칙 제2조에 의한 지역)

1. 군 지역과 시 지역 중 읍·면 지역 및 도서·벽지 지역(졸업 후나 재학 중 행정구역이 개편되어 농어촌에서 제외된 지역은 고교 재학 당시를 기준으로 함)

2. 제외자 : 검정고시 출신자, 특수목적고(과학고, 외국어고, 국제고, 예술고, 체육고) 출신자

※ 최종 합격자는 고교 졸업 시까지 자격기준을 유지하여야 하며, 졸업요건 미충족 또는 졸업일 이전에 이사 등으로 자격을 상실한 경우 입학이 취소됩니다.

※ 최종 등록자 추가제출 서류<2024.2.21.(수) ~ 26.(월) 17:00까지> 제출방법 : 방문, 등기우편

<자격1> 고교졸업증명서 1부, 학생·부·모의 주민등록표 초본 각 1부

<자격2> 고교졸업증명서 1부, 학생주민등록표 초본 1부

<자격1> 참고사항

구분	세부내용
공통	• 사망(실종)이혼 이전까지 부·모·본인이 농어촌 지역에 거주하여야 함
사망(실종)	• 부모 중 한 명이 사망(실종)인 경우, 법률상 사망(실종)일 이후부터 생존하는 부 또는 모와 본인이 농어촌 지역에 거주하여야 함
이혼/재혼	• 법률상 이혼일 이후부터는 친권이 있는 부 또는 모와 본인이 농어촌 지역에 거주하여야 함 (친권과 양육권이 경합할 경우, 양육권을 가진 자와 본인이 농어촌 지역에 거주하여야 함) • 재혼일 이후부터 부 또는 모(친권자)와 재혼자, 본인이 농어촌 지역에 거주하여야 함

전형요소별 반영방법

모집단위	학생부(교과)	면접고사	총점
전 모집단위	1,000점(100%)	-	1,000점(100%)

※ 수능최저학력기준 : 대학수학능력시험 성적에 의한 최저학력 제한 없음(전 모집단위)

• 학생부 반영방법 참조(P.33)

선발원칙 및 동점자 처리기준

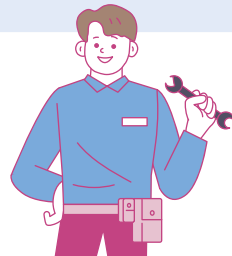
• 특성화교과 전형 동일(P.19참조)

**특성화동일계
출신자 전형
정원 외**

반영비율

학생부 교과 100%

※ 전형별 모집인원은 P.12~13을 참고하시기 바랍니다.



모집인원

31명

지원자격 및 제출서류

• 고등학교 졸업(예정)자 또는 법령에 의하여 고등학교 졸업 이상의 학력이 인정된 자로서 아래 각 호의 어느 하나에 해당되는 자

※ 입학정원의 1.5% 이내, 모집단위별 입학정원의 10% 이내에서 총점 고득점자 순으로 선발함

※ 학과별 최대모집 가능인원을 초과한 경우 후보자가 되며, 추후 성적순으로 총원함

지원자격	제출서류
<ul style="list-style-type: none"> • 특성하고, 종합고의 특성화교육과정 이수자로서 모집단위 동일계로 인정한 학과 출신자 • 특성하고의 학과별 기준학과가 대학이 제시하는 지원 가능 모집단위와 다르더라도 대학의 모집단위와 관련된 전문교과를 30단위 이상 이수한 경우 인정 (전문교과 교육과정 심의는 별도로 심사함) 	<ul style="list-style-type: none"> • 학교생활기록부 - 2016년 2월 이전 졸업자 및 학교생활기록부 온라인 제공 비동의자 • 서류제출기간 : 2023.9.11.(월) ~ 25.(월) 17:00 도착분에 한함

- ※ 마이스터고, 학력인정고 졸업(예정)자 지원불가
- ※ 전문교과 이수단위 인정에 대한 특이사항은 본교 입학전형관리위원회에서 결정 (지정된 고교학과 외에는 지원 모집단위의 교과과정에 해당되는 전문교과 30단위를 이수)
- ※ 모집단위별 특성하고 동일계 기준학과 현황은 동서대학교 입학홈페이지 참조
- ※ 학교생활기록부 온라인 제공 동의자는 제출서류 없음

전형요소별 반영방법

모집단위	학생부(교과)	면접고사	총점
전 모집단위	1,000점(100%)	-	1,000점(100%)

- ※ 수능최저학력기준 : 대학수학능력시험 성적에 의한 최저학력 제한 없음(전 모집단위)
- 학생부 반영방법 참조(P.33)

선발원칙 및 동점자 처리기준

- 특성화교과 전형 동일(P.19참조)

고른기회
전형
정원 외

반영비율

학생부 교과 100%

※ 전형별 모집인원은 P.12~13을 참고하시기 바랍니다.



모집인원

38명

지원자격 및 제출서류

- 고등학교 졸업(예정)자 또는 법령에 의하여 고등학교 졸업 이상의 학력이 인정된 자로서 아래 각 호의 어느 하나에 해당되는 자
 1. 국민기초생활보장법 제2조 제1호에 따른 수급권자
 2. 국민기초생활보장법 제2조 제10호에 따른 차상위계층
 3. 한부모가족지원법 제5조 및 제5조의2에 따른 지원대상자
 - ※ 입학정원의 1.8% 이내, 모집단위별 입학정원의 20% 이내에서 총점 고득점자 순으로 선발함
 - ※ 학과별 최대모집 가능인원을 초과한 경우 후보자가 되며, 추후 성적순으로 총원함

지원자격	제출서류
차상위계층	<ul style="list-style-type: none"> • 차상위 복지급여 수급자 <ul style="list-style-type: none"> - 시·군·구청 또는 읍·면·동 주민센터장이 발급하는 해당자격에 관한 서류 중 1부 (장애수당대상자 확인서, 장애인연금대상자 확인서, 자활근로자 확인서) 단, 차상위 본인부담경감대상자의 경우 국민건강보험공단 이사장이 발행하는 차상위 본인부담경감대상자 증명서 1부 • 차상위 가구 <ul style="list-style-type: none"> - 시·군·구청 또는 읍·면·동 주민센터장이 발급하는 차상위계층 확인서 1부 ※ 수급권자가 본인인 아닌 경우 : 가족관계증명서 1부 제출 (지원자의 부 또는 모를 기준으로 발급)
한부모가족	<ul style="list-style-type: none"> • 한부모 가정(한부모가족지원법 제5조 및 제5조의 2에 따른 지원대상자) - 시·군·구청 또는 읍·면·동 주민센터장이 발급하는 한부모 가족 증명서 1부
국민기초생활보장수급자	<ul style="list-style-type: none"> • 국민기초생활수급자 증명서 1부(지원자 본인 기준 발급)

- 학교생활기록부 1부 - 2016년 2월 이전 졸업자 및 학교생활기록부 온라인 제공 비동의자
- 검정고시 성적증명서 1부 - 검정고시 출신자 중에서 온라인 제공 비동의자
- 서류제출기간 : 2023.9.11.(월) ~ 25.(월) 17:00 도착분에 한함
- ※ 증빙서류는 2023.9.1.(금) 이후 발급한 서류에 한함

전형요소별 반영방법

모집단위	학생부(교과)	면접고사	총점
전 모집단위	1,000점(100%)	-	1,000점(100%)

- ※ 수능최저학력기준 : 대학수학능력시험 성적에 의한 최저학력 제한 없음(전 모집단위)
- 학생부 반영방법 참조(P.33)


선발원칙 및 동점자 처리기준

- 특성화교과 전형 동일(P.19참조)

**성인학습자
전형
정원 외**

반영비율

학생부 교과 100%



모집인원

124명

※ 전형별 모집인원은 P.12~13을 참고하시기 바랍니다.

지원자격 및 제출서류

- ※ 성인학습자 전형의 경우 미지정인원 52명(통합모집), 지정인원 72명으로 총 124명을 모집함
- ※ 미지정 인원 52명(통합모집)은 모집단위별 정원의 5% 이내로 모집하며, 학과별 최대모집 가능인원을 초과한 경우 후보자가 되어 추후 성적순으로 충원함
- ※ 지정인원 72명은 학과별로 선발함

지원자격	제출서류
<ul style="list-style-type: none"> • 고등학교 졸업(예정)자 또는 법령에 의하여 고등학교 졸업자와 동등한 이상의 학력이 있다고 인정된 자로서 입학일 기준 만 30세 이상의 성인학습자 	<ul style="list-style-type: none"> • 학교생활기록부 - 2016년 2월 이전 졸업자 및 학교생활기록부 온라인 제공 비동의자 • 주민등록표 등(초)본 1부 • 검정고시 성적증명서 1부 - 검정고시 출신자 중에서 온라인 제공 비동의자 • 서류제출기간 : 2023.9.11.(월) ~ 25.(월) 17:00 도착분에 한함 ※ 증빙서류는 2023.9.1.(금)이후 발급한 서류에 한함

※ 학교생활기록부/검정고시 온라인 제공 동의자는 제출서류 없음

전형요소별 반영방법

모집단위	학생부(교과)	면접고사	총점
전 모집단위	1,000점(100%)	-	1,000점(100%)

- ※ 수능최저학력기준 : 대학수학능력시험 성적에 의한 최저학력 제한 없음(전 모집단위)
- 학생부 반영방법 참조(P.33)

선발원칙 및 동점자 처리기준

- 특성화교과 전형 동일(P.19참조)

특성화고졸 재직자 전형 정원 외

반영비율

학생부 교과 100%

※ 전형별 모집인원은 P.12~13을 참고하시기 바랍니다.



모집인원

18명

지원자격

2024년 3월 1일 기준, 산업체에서 3년(1,095일) 이상 근무하고 있는 자로서 아래의 자격 중 하나에 해당하는 자

- 「초·중등교육법 시행령」 제76조의3 제1호에 따른 일반고등학교에 재학하는 동안 시도 교육감이 「직업교육훈련 촉진법」에 따른 직업교육훈련기관 중 직업교육훈련위탁기관으로 선정한 기관에서 1년 이상의 직업교육훈련 과정을 이수하고 해당 일반고등학교를 졸업한 사람
 - 「초·중등교육법 시행령」 제90조 제1항 제10호에 따른 산업수요 맞춤형 고등학교를 졸업한 사람
 - 특성화고등학교 등을 졸업한 사람
 - 「평생교육법」 제31조 제2항에 따른 학력인정 평생교육시설 중 특성화고등학교 등에서 제공하는 것과 같은 교육과정을 운영하는 평생교육시설에서 해당 교육과정을 이수한 사람
- ※ 군 의무복무기간 재직기간에 포함

제출서류

구분	대상자	제출서류	비고
필수	전체 지원자	• 고등학교 학교생활기록부 1부 ※ 학교생활기록부 온라인 제공 비동의자 및 2016년 2월 이전 졸업자	필수서류
	재직자	• 재직증명서 1부 또는 재직하고 있음을 증명하는 서류 1부 ※ 재직기간 명시	필수서류
		• 건강보험자격득실확인서 1부	필수서류
		• 공적증명서 또는 경력증명서	해당자
		• 군 경력 인정을 위한 병역사실이 기재된 주민등록표(초본) 또는 지방병무청 발급 병적증명서 1부	해당자
	창업·자영업자	• 사업자등록증(명) 1부	필수서류
		• 납세증명서 또는 납세사실증명서 1부	필수서류
		• 건강보험자격득실확인서 1부	해당자
		• 공적증명서 또는 경력증명서	해당자
		• 군 경력 인정을 위한 병역사실이 기재된 주민등록표(초본) 또는 지방병무청 발급 병적증명서 1부	해당자
	1차 산업 종사자 (농업, 수산업 등)	• 공적증명서 1부 ※ 국가 및 지방자치단체 등이 발행한 서류	필수서류
		• 건강보험자격득실확인서 1부 또는 경력증명서	해당자
		• 군 경력 인정을 위한 병역사실이 기재된 주민등록표(초본) 또는 지방병무청 발급 병적증명서 1부	해당자

※ 서류제출기간 : 2023.9.11.(월) ~ 25.(월) 17:00 도착분에 한함

※ 증빙서류는 2023.9.1.(금) 이후 발급한 서류에 한함

※ 지원자격 확인을 위해 상기서류 이외에 추가로 기타 서류제출을 요구할 수 있음

추가 제출서류(최종 등록자에 한함)

최종 등록자	대상자	제출서류	비고
최종 등록자	재직자	• 재직증명서 1부 또는 재직하고 있음을 증명하는 서류 1부 • 건강보험자격득실확인서 1부 또는 공적증명서 1부	• 2024.3.1(금) 이후 발급분에 한함 ※ 최종합격자는 입학일(2024.3.1) 기준 산업체에 재직하고 있음을 증명하는 서류를 추가로 제출하여야 하며, 입학일 기준 사업체에서 재직하고 있지 않을 경우 입학 취소를 함
	창업·자영업자	• 사업자등록증(명) 1부 • 납세증명서 또는 납세사실증명서 1부	
	1차 산업 종사자 (농업, 수산업 등)	• 공적증명서 1부	

※ 공적증명서 : 국가 및 지방자치단체 등이 발행한 서류

※ 최종등록자 추가서류 제출기간 : 2024.3.9.(토) 17:00까지 제출

산업체 범위

- 국가·지방자치단체 및 공공단체
- 근로기준법 제11조에 의거 상시근로자 5인(사업주 포함) 이상 사업체
- 4대보험 중 1개 이상 가입 사업체(창업·자영업자 포함)
- ※ 4대보험 가입 대상자가 아닌 산업체 종사자(농업, 수산업 등)는 국가·지방자치단체가 발급하는 공적증명서(농지원부 등) 제출

전형요소별 반영방법

모집단위	학생부(교과)	면접고사	총점
전 모집단위	1,000점(100%)	-	1,000점(100%)

- ※ 수능최저학력기준 : 대학수학능력시험 성적에 의한 최저학력 제한 없음(전 모집단위)
- 학생부 반영방법 참조(P.33)

선발원칙 및 동점자 처리기준

- 특성화교과 전형 동일(P.19참조)

실기고사



※ 실기고사 전 동서대학교 입학홈페이지에서 예비소집 장소와 시간을 미리 확인하고 참석하시길 바랍니다.

1 뮤지컬엔터테인먼트과 / 연기와

※ 뮤지컬엔터테인먼트과 / 연기와 실기고사 문의사항 : 051-950-6571(뮤지컬엔터테인먼트과), 051-950-6572(연기와)

실기분야 및 배점

학과	분야	실기 내용	배점
뮤지컬엔터테인먼트과 <small>*실기분야 2개 중 택1</small>	뮤지컬 연기	자유곡 / 자유연기 / 자유안무 / 종합연기(특기포함) 중 택1 (장르 구분 없음, 3분 이내)	800점
	스태프	기획, 연출, 극작, 안무, 무대 음향 등 지원하는 스태프 분야 관련 질의 응답(3분 이내)	800점
학과	분야	실기 내용	배점
연기와	자유(종합)연기	수험생이 준비한 희곡의 한 장면을 자유롭게 구성하여 연기(2분 이내)	800점
	지정연기	시험 당일 대학에서 제시하는 대사를 수험생이 10분 정도 연습 후 연기 발표(1분 이내)	

유의사항

공통사항

- 수험표와 신분증은 실기고사 기간 중 항상 소지하여야 합니다.
- 실기고사 불참자는 불합격 처리합니다.
- 음악을 준비할 경우 반드시 MP3 파일로 저장된 USB를 준비하여 고사 당일에 제출해야 합니다
준비한 USB가 문제가 있을 경우를 대비하여 추가 음원을 준비하여 주시기 바랍니다(휴대폰, 추가 USB, CD 등).

뮤지컬엔터테인먼트과

- 반주자가 필요할 경우 반주자는 수험생이 대동하여야 합니다.
- 소품이나 의상은 수험생이 준비하여야 합니다.

연기와

- 용모를 꾸미기 위한 일체의 화장 및 액세서리를 금합니다.
- 위험하다고 간주되는 소품(도검 및 총포, 각목, 유리, 병 등)의 사용을 금합니다
(단, 꼭 필요한 소품일 경우 고사본부의 판단에 따라 사용여부를 결정).

2 운동처방학과 / 체육학과

※ 운동처방학과 / 체육학과 실기고사 문의사항 : 051-320-1880

실기종목 및 배점

종목	배점	환산총점	준비물
메디신볼 던지기 / Z자 달리기 / 제자리멀리뛰기	종목별 100점	800점	운동화 및 운동복 ※ 스파이크 착용 금지

$$\bullet \text{ 환산총점} = 3\text{종목 점수의 합} \times \frac{8}{3}$$

메디신볼 던지기 측정방법

- 폭 2m 규격선 앞에 서서 준비자세를 취한다(시작선을 밟지 않도록 한다).
- 실기고사는 2회 실시하여 좋은 성적을 반영하며, 2회 다 무효인 경우에는 최저점수로 처리한다.
- 던진 메디신 볼이 폭 2m 규격선 밖으로 나가게 되면 무효처리 된다.
- 남자 3kg, 여자 2kg의 메디신 볼을 사용한다.
- 메디신 볼을 던질 때는 반드시 오버헤드 던지기만을 허용하며, 한 손으로 던지거나 머리의 위치보다 아래에서 던지는 경우 파울 처리된다.
- 공을 던지기 위해 반동을 할 경우 발 뒤꿈치가 들리는 것은 허용하나, 던지기 전과 후의 발위치가 변경되는 경우 파울 처리된다.
- 공을 던진 후 손을 바닥에 짚거나, 발이 시작선을 밟거나 넘어 가면 실격처리 된다.
- 수험생 손바닥에는 송진 등 기록에 영향을 미칠 수 있는 어떤 것도 사용할 수 없다.

Z자 달리기 측정방법

- 준비된 자세에서 출발하면 자동측정기에 의해 기록된다.
- 3개의 기둥을 차례로 바깥쪽으로 돌아서 되돌아온다.
- 출발선에 되돌아오는 데 걸리는 시간을 0.1초 단위로 측정한다.
- 기록은 초단위로 하며 소수점 둘째 자리는 버린다(예 : 13.57 → 13.5).
- 특별한 경우 외에는 1회 실시를 원칙으로 하고 만약 2회 파울 시에는 최저점수를 기록한다.
- 최초 측정 시 바닥 미끄러짐 등 확연한 사유의 발생 시 재측정 1회의 기회를 부여한다.

제자리멀리뛰기 측정방법

- 심판관의 「준비」의 구령 시 구름판에 선다.
- 이중 발 구름이 없이 구름판에서 뜬다.
- 직각으로 착지 시 뒤꿈치까지 거리를 잰다.
- 기록은 cm 단위로 하며 소수점 이하는 버린다.
- 1회 파울 시에는 경고를 주고, 2회 파울 시에는 최저점수를 기록한다.
- 2회 실시하여 좋은 기록을 채택한다.

종목별 배점표

종목	배점	100	96	92	88	84	80	76	72	68	64	60	56	52
		메디신볼 던지기 (m)	남	11 이상	10.9-10.6	10.5-10.2	10.1-9.8	9.7-9.4	9.3-9.0	8.9-8.6	8.5-8.2	8.1-7.8	7.7-7.4	7.3-7.0
	여	9 이상	8.9-8.6	8.5-8.2	8.1-7.8	7.7-7.4	7.3-7.0	6.9-6.6	6.5-6.2	6.1-5.8	5.7-5.4	5.3-5.0	4.9-4.6	4.5 이하
Z자 달리기 (sec)	남	14.2 이하	14.3-14.5	14.6-14.8	14.9-15.1	15.2-15.4	15.5-15.7	15.8-16.0	16.1-16.3	16.4-16.6	16.7-16.9	17.0-17.2	17.3-17.5	17.6 이상
	여	15.6 이하	15.7-15.9	16.0-16.2	16.3-16.5	16.6-16.8	16.9-17.1	17.2-17.4	17.5-17.7	17.8-18.0	18.1-18.3	18.4-18.6	18.7-18.9	19.0 이상
제자리 멀리뛰기 (cm)	남	280 이상	279-277	276-274	273-271	270-268	267-265	264-262	261-259	258-256	255-253	252-250	249-247	246 이하
	여	230 이상	229-227	226-224	223-221	220-218	217-215	214-212	211-209	208-206	205-203	202-200	199-197	196 이하

유의사항

- 부상 또는 기타사유로 해당종목 기록측정 전 또는 기록측정 도중에 기권할 경우에는 0점으로 처리합니다. 단, 실기고사 불참자는 불합격 처리합니다.
- 수험표와 신분증은 실기고사 기간 중 항상 소지하여야 합니다.

3 디자인학부 / 패션디자인학과

※ 디자인학부 / 패션디자인학과 실기고사 문의사항 : 051-320-1840(디자인학부), 051-320-1876(패션디자인학과)

실기분야 및 배점	분야	실기 내용	배점
실기분야 및 배점	사과의 전환	• 형식 : 2절지 • 시간 : 5시간 • 소재 : 이미지 또는 사진 • 문제유형 : 주어진 용지(2절 켄트지)를 2등분하여 용지의 좌측에는 주어진 소재 (이미지 또는 사진)를 연필 정밀묘사하고, 나머지 용지의 우측에 제시된 주제에 따라 표현하시오 • 준비물 : 4B연필, 색연필, 파스텔, 마카, 수채물감 등 표현에 필요한 도구	800점
	기초 디자인	• 형식 : 4절지 • 시간 : 4시간 • 소재 : 이미지 또는 사진 • 문제유형 : 제시된 소재(이미지 또는 사진)를 가지고 주제에 따라 표현하시오 • 준비물 : 4B연필, 색연필, 파스텔, 마카, 수채물감 등 표현에 필요한 도구	800점
	드로잉	• 형식 : 4절지 • 시간 : 4시간 • 소재 : 사물 또는 사진 • 문제유형 : 제시된 주제에 따라 주어진 소재(사물 또는 사진)와 인체가 결합된 연필 정밀묘사하시오 • 준비물 : 연필소묘에 필요한 도구	800점

유의사항

- 원서접수 시 사과의 전환, 기초 디자인, 드로잉 중 1개 분야를 선택하여야 합니다.
- 실기고사에 필요한 준비물 이외에는 어떤 물건도 사용해서는 안 됩니다.
- 실기고사 불참자는 불합격 처리합니다.
- 수험표와 신분증은 실기고사 기간 중 항상 소지하여야 합니다.
- 동서디자인미술실기대회 입상자(특선 이상)는 (실기접수 만점 범위 내에서) 입상실적에 따라 3~10%의 가산점 부여
- 동서디자인미술실기대회 가산점 대상자는 서류제출 기간 내에 상장원본 또는 입상실적증명서를 입학처로 제출 하시거나 원서 접수단계에서 가산점 대상자임을 입력하시면 입학처와 디자인대학에서 직접 확인하여 반영됩니다.
- 동서디자인미술실기대회 문의 : 디자인대학(051-320-1840)

4 게임학과

※ 게임학과 실기고사 문의사항 : 051-320-2078

실기분야 및 배점	분야	실기 내용	배점
실기분야 및 배점	기초 디자인	• 형식 : 4절지 • 시간 : 4시간 • 소재 : 이미지 또는 사진 • 문제유형 : 제시된 소재(이미지 또는 사진)를 가지고 주제에 따라 표현하시오 • 준비물 : 4B연필, 색연필, 파스텔, 마카, 수채물감 등 표현에 필요한 도구	800점
	상황 표현	• 형식 : 4절지 • 시간 : 4시간 • 소재 : 주제 • 문제유형 : 주어진 주제에 맞는 독창적인 상황을 설정하고, 이를 만화 및 일러스트레이션으로 묘사하시오 • 준비물 : 4B연필, 색연필, 파스텔, 마카, 수채물감 등 표현에 필요한 도구	800점

유의사항

- 원서접수 시 기초 디자인, 상황표현 중 1개 분야를 선택하여야 합니다.
- 실기고사에 필요한 준비물 이외에는 어떤 물건도 사용해서는 안 됩니다.
- 실기고사 불참자는 불합격 처리합니다.
- 수험표와 신분증은 실기고사 기간 중 항상 소지하여야 합니다.
- 동서디자인미술실기대회 입상자(특선 이상)는 (실기접수 만점 범위 내에서) 입상실적에 따라 3~10%의 가산점 부여
- 동서디자인미술실기대회 가산점 대상자는 서류제출 기간 내에 상장원본 또는 입상실적증명서를 입학처로 제출 하시거나 원서 접수단계에서 가산점 대상자임을 입력하시면 입학처와 디자인대학에서 직접 확인하여 반영됩니다.
- 동서디자인미술실기대회 문의 : 디자인대학(051-320-1840)

5 영상애니메이션학과

※ 영상애니메이션학과 실기고사 문의사항 : 051-320-2078

실기분야 및 배점	분야	실기 내용	배점
실기분야 및 배점	기초 디자인	• 형식 : 4절지 • 시간 : 4시간 • 소재 : 이미지 또는 사진 • 문제유형 : 제시된 소재(이미지 또는 사진)를 가지고 주제에 따라 표현하시오 • 준비물 : 4B연필, 색연필, 파스텔, 마카, 수채물감 등 표현에 필요한 도구	800점
	상황 표현	• 형식 : 4절지 • 시간 : 4시간 • 소재 : 주제 • 문제유형 : 주어진 주제에 맞는 독창적인 상황을 설정하고, 이를 만화 및 일러스트레이션으로 묘사하시오 • 준비물 : 4B연필, 색연필, 파스텔, 마카, 수채물감 등 표현에 필요한 도구	800점

유의사항

- 원서접수 시 기초 디자인, 상황표현 중 1개 분야를 선택하여야 합니다.
- 실기고사에 필요한 준비물 이외에는 어떤 물건도 사용해서는 안 됩니다.
- 실기고사 불참자는 불합격 처리합니다.
- 수험표와 신분증은 실기고사 기간 중 항상 소지하여야 합니다.
- 동서디자인미술실기대회 입상자(특선 이상)는 (실기점수 만점 범위 내에서) 입상실적에 따라 3~10%의 가산점 부여
- 동서디자인미술실기대회 가산점 대상자는 서류제출 기간 내에 상장원본 또는 입상실적증명서를 입학처로 제출 하시거나 원서 접수단계에서 가산점 대상자임을 입력하시면 입학처와 디자인대학에서 직접 확인하여 반영됩니다.
- 동서디자인미술실기대회 문의 : 디자인대학(051-320-1840)

6 웹툰학과

※ 웹툰학과 실기고사 문의사항 : 051-320-1710

실기분야 및 배점

분야	실기 내용	배점
칸 만화	<ul style="list-style-type: none"> • 형식 : 4절지 • 시간 : 4시간 • 소재 : 주제 • 문제유형 : 제시된 주제를 활용하여 4칸 이상의 만화로 표현하시오 • 준비물 : 4B연필, 색연필, 파스텔, 마카, 수채물감 등 표현에 필요한 도구 	800점
상황 표현	<ul style="list-style-type: none"> • 형식 : 4절지 • 시간 : 4시간 • 소재 : 주제 • 문제유형 : 주어진 주제에 맞는 독창적인 상황을 설정하고, 이를 만화 및 일러스트레이션으로 묘사하시오 • 준비물 : 4B연필, 색연필, 파스텔, 마카, 수채물감 등 표현에 필요한 도구 	800점

유의사항

- 원서접수 시 칸 만화, 상황표현 중 1개 분야를 선택하여야 합니다.
- 실기고사에 필요한 준비물 이외에는 어떤 물건도 사용해서는 안 됩니다.
- 실기고사 불참자는 불합격 처리합니다.
- 수험표와 신분증은 실기고사 기간 중 항상 소지하여야 합니다.
- 동서디자인미술실기대회 입상자(특선 이상)는 (실기점수 만점 범위 내에서) 입상실적에 따라 3~10%의 가산점 부여
- 동서디자인미술실기대회 가산점 대상자는 서류제출 기간 내에 상장원본 또는 입상실적증명서를 입학처로 제출 하시거나 원서 접수단계에서 가산점 대상자임을 입력하시면 입학처와 디자인대학에서 직접 확인하여 반영됩니다.
- 동서디자인미술실기대회 문의 : 디자인대학(051-320-1840)

· 학교생활기록부 반영 방법 ·



학교생활기록부 성적반영

반영 요소

교과성적	합계
100%	100%

반영 과목 수(총 10과목)

구분	반영 과목 수	1학년 ~ 3학년 1학기
전 모집단위	10과목	국어, 영어, 수학, 사회, 과학 교과 중 3과목(석차등급), 전 과목 중 7과목(진로선택 최대 2과목 반영) *사회교과 : 한국사, 역사, 도덕 교과 포함
반영비율	100%	100%
적용방법	등급별 환산점수	등급별 환산점수

- ※ 모집단위가 인문사회, 자연, 공학계열은 예체능교과 제외(미술, 음악, 예술, 예술에 관한 교과, 체육, 체육에 관한 교과 등)
- ※ 모집단위가 예체능 계열은 예체능교과를 포함하며 단, 석차등급이 표시되지 않은 과목은 제외
- ※ 지원자가 이수한 과목 중 반영 과목 수가 부족한 경우 반영 과목에 대한 등급별 점수와 부족한 과목의 기본점수(9등급)를 합산하여 성적을 산출함
- ※ 검정고시 출신자는 평균점수를 환산하여 반영
- ※ 진로선택과목 성적 반영 방법 ▶ A: 1등급, B: 3등급, C: 5등급

반영 과목 등급별 환산점수

반영점수 = 10과목 환산점수의 합

① 학생부 100% 반영의 경우

학년 / 등급	1	2	3	4	5	6	7	8	9
1~3학년 1학기	100	99	98	97	96	95	94	93	92

② 학생부 70% 반영의 경우

학년 / 등급	1	2	3	4	5	6	7	8	9
1~3학년 1학기	70	69	68	67	66	65	64	63	62

③ 학생부 20% 반영의 경우

학년 / 등급	1	2	3	4	5	6	7	8	9
1~3학년 1학기	20	19	18	17	16	15	14	13	12

검정고시 출신자 성적반영

검정고시 합격자 성적 환산 점수(전형 및 모집단위별 반영비율 확인)

구분	100~97.01	97~94.01	94~91.01	91~88.01	88~85.01	85~82.01	82~79.01	79~76.01	76~
100%	1000	990	980	970	960	950	940	930	920
70%	700	690	680	670	660	650	640	630	620
20%	200	190	180	170	160	150	140	130	120

특성화고 및 마이스터고 전문교과 과목(성취평가제) 성적 산출 방법 및 반영 안내

- 과목별 '석차등급' 대신 '성취평가제'가 적용된 전문교과의 내신성적 산출 : 원점수, 평균, 표준편차로 구한 Z-점수 ((원점수-평균)÷ 표준편차)의 정규분포 확률누적값 p(z)를 계산 혹은 정규분포표에서 적용하여 1-p(z)로 백분위 계산하고 석차백분위를 구한 후 내신조건표를 이용하여 등급을 산출
(**동서대학교 입학홈페이지 수시모집 성취평가제 성적계산기 활용**)
- 특성화고, 마이스터고, 종합고 : 전문교과가 '석차등급' 대신 '성취도(A, B, C, D, E, F)'로 표시된 경우
 - ※ 성취평가제 점수 반영은 특성화고과 전형, 특성화동일계출신자 전형, 특성화고졸재직자 전형 지원자에 한해서만 반영
 - ※ 석차등급이 없는 과목 중 과목별 원점수, 평균, 표준편차까지도 제공되지 않는 과목은 내신 반영이 불가

검정고시, 외국고등학교 출신자 안내사항



검정고시 출신자 지원 안내

- 일반계고과 전형, 학생부면접 전형, 사회배려대상자 전형, 학생부종합 전형, SW융합인재 전형, 평생학습자 전형, 실기 전형, 고른기회 전형, 성인학습자 전형에 지원 가능하며 전형유형별 제출서류는 해당 전형 페이지를 참조 (단, 공통제출 서류는 검정고시 성적표 - 교육청 발행)

검정고시 출신자 검정고시 성적증명서 제출 방법

- 대입전형자료 온라인 제공을 원하는 지원자는 시도교육청 나이스 대국민서비스 검정고시 대입전형홈페이지(www.neis.go.kr)에서 본인의 고졸 검정고시 합격 및 성적자료를 확인하고 온라인 제출 신청
- 입학원서 작성 시, 나이스 대국민서비스 검정고시 대입전형홈페이지(www.neis.go.kr)에서 온라인 제출 신청한 지원자는 '제공동의 확인번호'를 확인하여 입력
- 검정고시 대학입학전형자료는 2015년 1회차 시험 ~ 2023년 1회차 시험 9년간의 대상기간 자료를 온라인으로 제공
※ 수시전형의 경우, 당해 연도 2회차 합격자의 자료는 온라인으로 제공하지 않음
- 위와 같은 절차를 거치지 않았을 시 검정고시 성적증명서(교육청 발행)를 지원 대학에 우편 또는 직접 방문·제출해야 함

외국고등학교 졸업(예정)자 지원 안내

- 일반계고과 전형, 학생부면접 전형, 사회배려대상자 전형, 학생부종합 전형, SW융합인재 전형, 평생학습자 전형, 실기 전형, 고른기회 전형, 성인학습자 전형에 지원 가능하며 전형유형별 지원자격 및 제출서류는 해당 전형 페이지를 참조
- 공통제출서류
 - 고등학교 졸업(예정)증명서 1부
 - 성적증명서 1부
 - 아포스티유 확인서 또는 학교소재국 한국영사관 영사 확인서 1부, 한국어로 공증 번역하여 제출
※ 고교졸업 예정자일 경우, 최종졸업증명서를 제출해야 함(제출기한 : 추후 공지)

지원자 유의사항



고등교육법 기본사항 유의사항

[복수지원 허용범위]

- 수시모집 대학(교육대학 포함, 산업대학·전문대학 제외)에 있어서 전형 기간이 같아도 최대 6개 전형 이내에서 복수지원이 가능합니다.

[복수지원 금지사항]

- 수시모집 대학(산업대학, 교육대학, 전문대학 포함)에 합격자(최초합격자 및 총원합격자)는 “정시모집 및 추가모집”에 지원할 수 없습니다.
- 대학(교육대학 포함, 산업대학·전문대학 제외)은 수시모집의 모든 전형에서 6개 전형을 초과하여 지원한 자에 대해서는 접수를 인정하지 않습니다.
 - 전형이라 함은 정원 외 전형(재외국민과 외국인 특별전형 등)을 포함한 수시모집의 모든 전형을 의미합니다. 단, 부모가 모두 외국인인 외국인전형은 지원횟수 제한이 없습니다.
 - 원서 접수 시간 순서상 6회 이후의 접수를 취소합니다.
- 전문대학 수시모집 합격자는 다른 모집시기에 실시하는 대학, 산업대학, 교육대학 및 전문대학의 모집에 지원할 수 없으며, 대학, 산업대학 및 교육대학의 수시모집에 합격한 자도 전문대학이 실시하는 다른 모집시기에 지원할 수 없습니다.
- 산업대학 수시모집 합격자는 다른 모집시기에 실시하는 대학, 산업대학, 교육대학 및 전문대학의 모집에 지원할 수 없으며, 대학, 교육대학 및 전문대학의 수시모집에 합격한 자도 산업대학이 실시하는 다른 모집시기에 지원할 수 없습니다.
- 「대학(산업대학 및 교육대학·전문대학 포함)과 「특별법에 의해 설치된 대학·각종학교」 간에는 복수지원 금지 및 이중등록 금지 원칙을 적용하지 않습니다.
 - 특별법에 의해 설치된 대학 및 각종학교 : 육·해·공군사관학교, 국군간호사관학교, 경찰대학, 광주과학기술원, 대구경북과학기술원, 울산과학기술원, 한국과학기술원, 한국에너지공과대학교, 한국예술종합학교, 한국전통문화대학교, 한국폴리텍대학, 한국방송통신대학교 등
- 대학별 입학전형이 종료된 후, 복수지원 위반 사실이 전산자료 검색을 통해 확인될 경우 입학을 무효로 합니다.
- 학생은 하나의 전형에서 다수의 모집단위에 지원할 수 없습니다.

[이중등록 금지사항]

- 모집 시기별로 지원하여 입학할 학기가 같은 2개 이상의 대학(산업대학, 교육대학, 전문대학 포함)에 합격한 자는 하나의 대학에만 등록(문서 등록, 예치금 납부 등)하여야 합니다.
- 수시모집 문서등록 또는 예치금 납부에 있어서도 다수의 대학에 납부할 수 없으며(1개 대학에만 납부하여야 함), 수시모집 문서등록 또는 예치금을 납부하는 것은 대학에 등록하겠다는 의사표현으로 문서등록 또는 예치금 납부 이후 이 사실을 포기할 수 없습니다.
- 수시모집 문서등록 또는 예치금 납부에 있어 다수의 대학에 문서등록 또는 예치금을 납부한 수험생은 대입지원 위반자로 처리하여 합격 사실을 취소할 수 있습니다.
- 한국대학교육협의회는 개별 대학으로부터 관련 자료를 제출받아 이를 검색, 분석하여 이중등록 금지를 위반한 자의 명단을 각 대학에 통보하고, 이를 통보받은 대학은 해당자의 입학의 지체없이 무효로 합니다.
- 대학 합격 통보를 받아 등록한 수험생이 타 대학에 총원 합격 통보를 받아 등록하고자 할 경우에는 선 등록한 대학에 등록 포기 의사를 명확히 표현한 후, 타 대학 총원 합격 대학에 등록하여야 합니다.

기본 유의사항

- 수시모집에서 6개 전형을 초과하여 지원한 경우 지원자격을 부여하지 않으므로 수험생들은 이를 유의하여 지원하여야 합니다(타 대학에 지원한 횟수를 포함하며, 산업대학-전문대학에 지원한 경우는 횟수에 포함하지 않음).
- 지원자가 6개 전형을 초과하여 지원할 경우 초과 접수한 전형은 접수 취소처리됩니다.
- 전형 기간 중 주소, 전화번호 등 개인정보의 변동이 있으면 반드시 본 대학교 입학처에 변경사실을 알려 주시기 바랍니다. 통보받지 못해서 생기는 불이익(추가 합격자 통보 불가능)의 책임은 지원자에게 있습니다.
- 원서 기재 내용이 사실과 다르거나 작성 오류, 기재사항 누락, 판독불능 등으로 인해 발생한 불이익은 지원자 본인의 책임으로 합니다.
- 원서접수 후 제출 서류의 미제출, 면접고사나 실기고사의 대리응시, 기타 부정행위자는 성적에 관계없이 불합격 처리하며, 입학이 허가된 경우라도 이를 취소합니다.
- 입학사정에 사용된 전형자료에 주요사항이 누락되거나 허위나 부정이 있다고 판단되는 경우에는 입학취소를 할 수 있으며 이에 따라 입학이 취소된 경우 해당자가 납부한 등록금은 반환하지 아니합니다. 단, 등록금을 납부한 학기가 종료되지 않은 경우에는 「대학 등록금에 관한 규칙」의 반환기준에 준하여 반환합니다. 또한 본교 및 타 대학에서 입학이 취소된 자의 경우 입학이 취소된 날로부터 3년간 본교에 입학할 수 없습니다.
- 접수가 완료된 후 입학원서 접수의 변경 및 취소는 불가능하며 제출된 서류는 반환하지 않습니다.
- 신분증 미지참 시 실기고사에 응시할 수 없습니다.
- 입학전형 성적 및 평가내용은 공개하지 않습니다.
- 수시 모집 최종 등록 마감 후 미충원 인원은 정시모집에 이월하여 선발합니다.
- 본 모집요강의 모든 사항은 지원자에게 별도로 공지하지 않으므로 내용을 정확히 숙지하기 바랍니다. 숙지하지 못해 발생하는 모든 불이익은 지원자 본인의 책임으로 합니다.
- 본 대학교는 기독교정신에 의해 설립된 학교이므로 매주 1회 학생채플을 실시합니다.
- 추가 합격자 발표 통보 시 3회 이상 연락이 되지 않으면 다음 차수 합격자에게 통보합니다.
- 원서접수 전형료는 환불하지 않습니다.
- 학교생활기록부 및 제출서류에 대한 위·변조 사실이 발견될 경우 합격 또는 입학이 취소됩니다.
- 합격자가 등록기간 내에 온라인 문서등록을 하지 않으면 합격 취소됩니다.

**장애학생 지원시
유의사항**

- 장애로 인하여 실기고사 등에 있어서 제한사항이 있는 경우 실기장소 조정, 도우미 지원 등을 제공하오니, 입학처로 연락해주시길 바랍니다.

**개인정보 수집·이용
안내**

- 동서대학교는 대학 입학전형을 위해 아래와 같이 개인정보를 수집·이용합니다.
 - 지원자 정보 : 성명, 주민등록번호, 주소, 전화번호, 휴대전화번호, 추가연락처, 이메일주소, 대학수학능력시험 성적 및 학교생활기록부자료, 환불계좌번호 등
 - 학교정보 : 최종학력구분, 재학/출신고교명, 졸업(예정)연도
- 수집된 개인정보는 대학의 학사업무 이외의 다른 목적으로 사용되지 않으며, 개인정보 보유기간의 경과 및 처리목적 달성 등 개인정보가 불필요하게 되었을 때에는 지체없이 해당 개인정보를 파기합니다.

이의신청

- 전형결과와 관련하여 이의를 제기하고자 하는 경우 합격자 발표일로부터 7일 이내에 이의신청서를 작성하여 증빙자료와 함께 우편 및 방문접수해 주시기 바랍니다.
- 이의신청서 양식은 동서대학교 입학홈페이지(ipsi.dongseo.ac.kr) 공지사항에서 확인하실 수 있습니다.

합격자 온라인 문서등록



합격자 온라인 문서등록 일정

- 최초 합격자 온라인 문서등록 기간 : 2023.12.18.(월) ~ 21.(목) 16:00까지
- 총원 합격자 온라인 문서등록 기간 : 2023.12.21.(목) ~ 28.(목) 18:00까지
- ※ 단, 총원합격자는 각 합격차수에 따라 기간이 다르며 해당 차수별로 안내된 기간 내 미등록 시 합격이 취소됩니다.
- ※ 온라인 문서등록 방법에 따라 지정된 기간에 등록 절차를 마쳐야 합니다.

합격자 온라인 문서등록 방법

- 동서대학교 입학홈페이지 합격자 발표 조회 후 “문서등록 바로가기” 버튼 클릭
- 공지사항 확인 후 학생정보 로그인
- 휴대전화번호로 본인인증 후 “문서등록하기”버튼 클릭
- 문서등록 완료 후 ‘문서등록확인증’ 출력가능
- ※ 지정된 기간 내에 온라인 문서등록을 하지 않을 경우 미등록으로 인한 등록포기로 처리되며 다음 예비 순위자를 합격자로 선발합니다.

온라인 문서등록 취소



온라인 문서등록 취소 일정

- 온라인 문서등록 취소기간 : 2023.12.21.(목) ~ 2023.12.28.(목) 18:00까지(이후 취소신청은 등록금 납부기간에만 가능)

온라인 문서등록 취소 절차

- 동서대학교 입학홈페이지 문서등록 취소 사이트에서 휴대전화번호로 본인인증 후 로그인
- 온라인 문서등록 취소, 환불 사유 입력 및 문서등록 포기 클릭
- 등록포기완료(등록포기를 완료하면 반복할 수 없음)
- ※ 수시 및 정시모집 합격자가 총원합격자 발표 기간 중 다른 대학의 총원합격 통보를 받은 경우 합격자는 등록을 원하지 않는 대학에 등록포기 의사를 즉시 전달하여야 합니다.
- ※ 온라인 문서등록 취소신청은 동서대학교 입학홈페이지에서 신청가능합니다.
- ※ 수시모집 합격자(최초합격자 및 총원합격자)는 등록 여부와 관계없이 정시 및 추가모집에 지원할 수 없습니다.

전형료



전형유형	전형료
일반계교과 전형, 특성화교과 전형, 농어촌출신자 전형, 특성화동일계출신자 전형	33,000원
학생부면접 전형, 학생부종합 전형, SW융합인재 전형	43,000원
실기 전형	72,000원
사회배려대상자 전형, 평생학습자 전형, 고른기회 전형, 성인학습자 전형, 특성화고졸재직자 전형	5,000원(공통원서접수 수수료)

- 면접고사 및 실기고사에 미응시한 수험생은 별도의 전형료 환불 없습니다.
- 사회배려대상자 전형, 평생학습자 전형, 고른기회 전형, 성인학습자 전형, 특성화고졸재직자 전형의 경우 공통원서접수 수수료 5,000원을 제외한 전형료는 면제입니다.
- 원서접수를 마감한 후에는 취소할 수 없으며, 전형료를 환불 받을 수 없습니다. 단, 아래의 경우 전형료를 환불할 수 있습니다.
 - 전형료를 착오로 과납한 경우 : 과납한 금액 환불
 - 천재지변으로 인하여 입학전형에 응시하지 못한 경우 : 전형료 일부 또는 전액(공통원서접수 수수료 제외)
 - 질병 또는 사고로 인하여 입원 또는 사망한 경우(해당사항을 증명할 수 있는 경우) : 전형료 일부 또는 전액(공통원서접수 수수료 제외)

전형료 비례 환불 절차

- 고등교육법 제34조의4 제5항 및 같은 법 시행령 제42조의 3항에 따라 입학전형 관련 수입·지출에 잔액이 발생할 경우, 납부한 전형료에 비례하여 반환할 수 있습니다.
- 입학전형료 반환 방법은 인터넷 원서 접수 시 입력한 금융기관 환결제자로 이체됩니다.
- 반환절차에 소요되는 비용(금융기관 전산망 이용에 드는 비용 등)이 발생할 경우 비용을 차감하고 반환할 예정이며, 비용이 반환할 금액 이상이면 반환하지 않습니다.

전년도(2023학년도) 입시 결과

※ 수시모집 최종등록자기준 최종등급(100%)

단과대학	모집단위 (학과/학부)	일반계교과 전형						학생부면접 전형						특성화교과 전형					
		모집 인원	경쟁 률	후보 순위	최고 등급	최저 등급	평균 등급	모집 인원	경쟁 률	후보 순위	최고 등급	최저 등급	평균 등급	모집 인원	경쟁 률	후보 순위	최고 등급	최저 등급	평균 등급
임권택 영화예술 대학	영화과	19	2.53	28	1.8	4.2	2.62	10	3.30	1	1.9	3.7	3.01	3	3.67	1	1.7	1.8	1.77
	뮤지컬엔터테인먼트과	1	2.00	0	-	-	-	1	2.00	0	3.9	3.9	3.9	-	-	-	-	-	-
	연기과	2	3.00	4	-	-	-	2	2.00	0	3.2	5.3	4.25	-	-	-	-	-	-
디자인 대학	디자인학부 - 시각디자인전공 - 디지털미디어디자인전공 - 제품인터랙션디자인전공 - 환경디자인전공	24	2.96	47	1.6	5.2	2.92	24	3.33	56	1	5.2	3.54	7	6.57	24	1.5	3	2.23
	패션디자인학과	7	5.00	12	1.7	3.9	2.9	9	3.89	4	2.5	4.8	3.43	-	-	-	-	-	-
	광고홍보학과	22	5.45	87	2.4	4.7	3.51	13	6.15	9	1.7	4.4	3.34	4	7.00	7	1.3	2	1.57
	건축학과	23	5.22	97	2.8	4.7	4.01	12	2.42	14	2.5	5.3	4.13	3	6.67	7	1.7	2.3	1.97
미디어 콘텐츠 대학	방송영상학과	44	5.23	99	1.7	3.7	2.97	25	5.84	27	2	5	3.51	7	6.71	15	1.3	2.3	1.77
	게임학과	20	7.25	19	1.5	2.9	2.52	12	6.08	5	1.7	4.1	2.93	-	-	-	-	-	-
	영상애니메이션학과	11	7.09	23	1.5	2.8	2.07	7	5.43	7	1.5	3	2.5	-	-	-	-	-	-
	웹툰학과	5	12.00	24	2.2	3.8	3.08	4	6.50	7	4.4	4.8	4.63	-	-	-	-	-	-
소프트웨어 융합대학	소프트웨어학과	30	3.13	64	3.5	5.1	4.33	15	2.07	16	4.1	5.8	4.93	7	5.14	29	1.5	3.8	2.73
	정보보안학과	17	3.65	45	3.1	6.5	4.3	9	1.67	6	3.9	5.2	4.4	5	3.40	8	1.5	3.2	2.12
	컴퓨터공학과	36	6.89	212	2.7	5.1	4.02	20	1.85	17	2.6	4.8	3.7	11	4.55	39	1.1	4.2	2.41
	창의공학부 - 전기전자공학과 - 기계공학과 - 건축공학과 - 토목공학과	57	4.98	227	3.4	5.4	4.66	30	1.83	25	2.9	5.4	3.81	12	5.00	30	1.8	4.3	2.68
글로벌 비즈니스 대학	경영학부 - 경영학전공 - 회계세무학전공	57	5.77	271	3.1	6.8	4.9	26	2.19	30	2.4	5.9	4.59	11	7.00	55	2	3	2.52
	국제통상물류학부 - 국제통상학과 - 국제물류학과	34	2.70	58	2.7	6.5	4.87	14	2.07	11	3.8	5.7	4.65	8	4.50	28	2	6.8	3.83
	외국어학부 - 영어학과 - 일본어학과 - 중국어학과	47	4.62	150	3.3	5	4.12	14	2.71	18	2.6	4.7	3.66	10	3.70	27	3.9	4	3.93
	호텔경영학과	21	8.43	119	3.9	5.2	4.55	14	3.79	36	2.4	5.2	3.81	8	6.13	40	2.2	5.4	3.35
	관광경영-컨벤션학과	18	3.89	52	3.5	7.1	5.18	11	2.18	13	3.8	5.8	4.7	7	4.71	26	1.9	3.6	2.98
	International College	캠퍼스아시아학과	11	2.00	11	1.5	7.2	3.8	5	1.60	3	4.3	4.5	4.4	1	4.00	1	3.4	3.4
바이오헬스 융합대학	보건행정학과	22	8.32	93	2.5	3.9	3.43	11	4.27	11	1.2	5	3.91	3	6.00	6	1	1.6	1.3
	임상병리학과	20	6.20	82	2.4	3.8	3.05	10	10.90	17	1.8	3.9	3.08	3	11.33	7	1.6	1.8	1.73
	간호학과	42	8.33	81	1.4	2	1.76	22	23.50	9	1	2.5	1.92	7	9.43	20	1	1.1	1.01
	치위생학과	21	7.86	117	2.5	3.8	3.16	10	19.60	13	3	4.1	3.52	3	7.67	6	1.2	1.9	1.47
	방사선학과	20	9.55	62	2.2	2.8	2.63	10	11.10	13	1.6	4	2.88	3	13.33	12	1	1	1
	작업치료학과	21	6.10	82	2.2	4.1	3.49	10	5.10	11	1.3	4.2	2.96	3	4.33	7	1.6	3.4	2.67
	운동처방학과	4	6.75	13	2.6	4.6	3.5	4	6.50	1	2.9	4	3.4	-	-	-	-	-	-
	체육학과	4	5.75	4	3.1	3.5	3.33	4	7.50	3	1.7	4.5	3.48	-	-	-	-	-	-
	식품영양학과	21	6.71	115	3.4	5.4	4.34	10	3.50	8	3.4	5.5	4.85	5	4.80	14	1.4	3.7	2.37
	화장품학과	16	3.06	33	2.8	2.8	2.8	8	2.25	10	3.2	5.5	4.35	4	4.00	12	2.2	2.2	2.2
사회과학 대학	사회복지학과	31	7.10	152	2.3	4.5	3.81	16	5.13	34	2	5.5	4.22	5	10.20	24	2	2.5	2.16
	청소년상담심리학과	21	8.62	114	2.7	4.5	3.74	10	4.50	14	2.6	5.3	4.09	3	10.33	28	3.5	3.5	3.5
	경찰학과	25	5.48	71	2.3	3.5	2.96	14	5.00	19	2.6	4.3	3.61	5	3.40	7	1.9	3.1	2.48



단과대학	모집단위 (학과/학부)	학생부종합 전형					
		모집 인원	경쟁 률	후보 순위	최고 등급	최저 등급	평균 등급
임권택 영화예술 대학	영화과	3	6.00	0	3.7	4.5	4.07
디자인 대학	디자인학부 - 시각디자인전공 - 디지털미디어디자인전공 - 제품인터랙션디자인전공 - 환경디자인전공	11	2.82	20	1.7	4.6	3.43
	패션디자인학과	5	4.80	3	2.3	4.7	4.06
	광고홍보학과	4	5.25	2	3.6	4.2	4
	건축학과	3	2.00	3	4.6	5	4.8
미디어 콘텐츠 대학	방송영상학과	6	7.83	4	2.9	4.3	3.57
	게임학과	5	4.80	1	3.3	4.8	4.15
	영상애니메이션학과	3	4.00	0	3	4.3	3.73
	웹툰학과	2	4.50	0	3.3	3.4	3.35
소프트웨어 융합대학	소프트웨어학과	5	1.20	0	5.4	5.4	5.4
	정보보안학과	2	1.50	1	3.2	3.2	3.2
	컴퓨터공학과	6	2.00	6	4.8	4.8	4.8
	창의공학부 - 전기전자공학과 - 기계공학과 - 건축공학과 - 토목공학과	8	2.38	11	3.8	5.8	4.53
글로벌 비즈니스 대학	경영학부 - 경영학전공 - 회계세무학전공	12	2.17	14	4.7	4.7	4.7
	국제통상물류학부 - 국제통상학과 - 국제물류학과	6	1.83	5	3.7	5.3	4.47
	외국어학부 - 영어학과 - 일본어학과 - 중국어학과	7	2.57	11	3	3	3
	호텔경영학과	4	4.50	10	3.4	6.5	5.1
	관광경영-컨벤션학과	3	2.67	5	3.4	5.7	4.55
	International College	캠퍼스아시아학과	2	2.00	2	4.2	4.2
바이오헬스 융합대학	보건행정학과	3	5.00	8	3	4.3	3.87
	임상병리학과	3	12.00	0	3.1	4.1	3.57
	간호학과	10	24.90	0	2.4	3	2.68
	치위생학과	3	7.00	5	3.5	3.7	3.57
	방사선학과	3	12.00	1	3.6	4.8	4.1
	작업치료학과	3	6.00	5	3	6	4.3
	운동처방학과	3	5.33	1	4.4	5.3	4.83
	체육학과	3	5.67	2	1.4	4.7	3.5
	식품영양학과	3	2.67	5	2.5	2.5	2.5
화장품학과	3	1.67	2	3.8	4.5	4.2	
사회과학 대학	사회복지학과	5	3.80	2	2.8	5.3	4.02
	청소년상담심리학과	3	3.33	1	3.3	3.9	3.53
	경찰학과	6	7.33	5	3.8	4.3	4.03

단과대학	모집단위 (학과/학부)	실기 전형					
		모집 인원	경쟁 률	후보 순위	최고 등급	최저 등급	평균 등급
임권택 영화예술 대학	뮤지컬엔터테인먼트과	21	0.86	0	1.7	7.4	4.54
	연기과	24	1.67	8	2.4	5.7	3.92
디자인 대학	디자인학부 - 시각디자인전공 - 디지털미디어디자인전공 - 제품인터랙션디자인전공 - 환경디자인전공	115	3.00	186	2.1	6.3	4.07
	패션디자인학과	15	3.47	20	2.6	6	4.61
미디어 콘텐츠 대학	게임학과	23	3.26	28	2	5.7	3.91
	영상애니메이션학과	60	4.08	65	1.9	6.8	4.06
	웹툰학과	26	6.38	32	2	5.9	3.8
바이오헬스 융합대학	운동처방학과	33	5.18	59	2.4	6.3	4.6
	체육학과	33	4.45	38	1.8	6.6	4.75

단과대학	모집단위 (학과/학부)	SW융합인재 전형					
		모집 인원	경쟁 률	후보 순위	최고 등급	최저 등급	평균 등급
소프트웨어 융합대학	소프트웨어학과	2	4.00	6	4.3	4.3	4.3
	정보보안학과	2	1.50	1	-	-	-
	컴퓨터공학과	2	1.50	1	1.7	1.7	1.7

정원의외	전형별 모집 인원	전형별 경쟁률	등록자		
			최고 등급	최저 등급	평균 등급
농어촌출신자 전형	52	4.63	2.1	7.3	3.48
특성화동일계출신자 전형	31	4.52	1.3	3.2	2.26
고른기회 전형	32	3.44	2.1	4.6	3.32
성인학습자 전형	52	0.06	1.6	1.6	1.6

※ 정원의외(농어촌출신자, 특성화동일계출신자, 고른기회, 성인학습자)전형은
통합모집으로 전형별 전년도 입시결과를 제공합니다.

MY BRIGHT FUTURE



페이스북



네이버블로그



인스타그램



유튜브



입시정보
바로가기



입학도우미

DSU Dongseo University
동서대학교

동서대학교 입학처

47011 부산광역시 사상구 주례로 47
47 Jurye-ro, Sasang-gu, Busan 47011, Korea
www.dongseo.ac.kr

T 051 320 2115~8
F 051 313 2190



온라인
입학상담