

# 2027학년도 동서대학교 수시모집 안내

- 09 2027학년도 대학입학전형 주요변경사항
- 10 전형별 모집인원
- 12 2027학년도 수시모집 전형 개요
  - ① 전형별 성적반영비율
  - ② 전형별 지원자격
- 13 입학전형 일정
  - ① 전형일정
  - ② 원서접수
- 15 전형별 모집안내
  - ① 정원 내 모집
    - 일반계교과 전형
    - 고교생활우수자 전형
    - 학생부면접 전형
    - 특성화교과 전형
    - 사회기여배려자 전형
    - 학생부종합 전형
    - 실기 전형
    - 포트폴리오 전형
    - 평생학습자 전형
  - ② 정원 외 모집
    - 농어촌출신자 전형
    - 특성화동일계출신자 전형
    - 고른기회 전형
    - 성인학습자 전형
    - 특성화고졸재직자 전형
- 29 실기/실적 안내
- 32 학교생활기록부 반영방법
- 33 검정고시 및 외국고등학교 출신자 안내사항
- 33 지원자유의사항
- 35 합격자 온라인 문서등록
- 35 온라인 문서등록 취소
- 35 전형료
- 36 전년도(2026학년도) 입시 결과



## 2027학년도 대학입학전형 주요변경사항

### 단과대학 및 모집단위 신설

2026학년도		2027학년도	
단과대학	모집단위	단과대학	모집단위
임권택영화 예술대학	영화과	스텔라예술대학	계열1 (영화·뮤지컬·연기)
	뮤지컬엔터테인먼트과		계열2 (방송영상·광고홍보)
	연기과		계열3 (게임·애니메이션·웹툰)
미디어 콘텐츠대학	방송영상학과		계열4(건축)
	광고홍보학과		계열5 (디자인·패션)
	게임학과		
	영상애니메이션학과		
디자인대학	웹툰학과		
	건축학과		
	디자인학부		
	패션디자인학과		

### 모집단위 통합

2026학년도		2027학년도	
단과대학	모집단위	단과대학	모집단위
미래커리어대학	ICT융합공학과	미래커리어대학	<b>미래커리어대학</b>
	안전관리학과		(사회복지상담학과)
	사회복지상담학과		(실용콘텐츠창작학과)
	시니어운동처방학과		(커피문화산업학과)
	생활스포츠지도학과		(시니어운동처방학과)
	실용콘텐츠창작학과		(생활스포츠지도학과)
			(AI창업학과)

### 스텔라예술대학 실기/실적 전형

모집단위명	구분	종목	비고
계열1 (영화·뮤지컬·연기)	실기	뮤지컬연기	실기고사 종목별 인원선발
		자유연기	
계열3 (게임·애니메이션·웹툰)	실기	기초디자인	실기고사 종목 중 택 1
		상황표현	
	실적	칸만화	-
계열5 (디자인·패션)	실기	포트폴리오	
		기초디자인	실기고사 종목 중 택 1
	사과의 전환		

## 전형별 모집인원

단과대학	모집단위	수시 모집 인원	정원 내									정원 외(최대 선발인원)				
			교과					종합	실기/실적		기타	농어 촌출신자	특성화 동일계 출신자	고 른 기 회	성 인 학 습 자	특 성 화 고 졸 재 직 자
			일반 계 교 과	고 교 생 활 우 수 자	학 생 부 면 접	특 성 화 교 과	사 회 기 여 배 려 자	학 생 부 종 합	실 기	포 트 폴 리 오	평 생 학 습 자					
스텔라 예술대학	계열1(영화·뮤지컬·연기)	93	27	11	10	3	2	5	35	-	-	9명 이내	9명 이내	19명 이내	-	-
	계열2(방송영상·광고홍보)	152	62	30	28	14	3	15	-	-	-	15명 이내	15명 이내	31명 이내	-	-
	계열3(게임·애니메이션·웹툰)	229	36	24	14	10	3	9	123	10	-	23명 이내	23명 이내	46명 이내	-	-
	계열4(건축) <span style="background-color: #e91e63; color: white; padding: 2px;">5년제인중</span>	34	15	7	4	4	-	4	-	-	-	3명 이내	3명 이내	7명 이내	-	-
	계열5(디자인·패션)	245	40	26	18	12	6	16	127	-	-	25명 이내	25명 이내	50명 이내	-	-
소프트웨어 융합대학	컴퓨터공학부 -소프트웨어전공 -정보보안전공 -컴퓨터공학전공	132	47	24	22	20	4	15	-	-	-	13명 이내	13명 이내	27명 이내	-	-
	스마트모빌리티학부 -전기전자공학전공 -로봇틱스전공 -이차전지전공 -수소에너지전공	68	27	7	5	22	2	5	-	-	-	7명 이내	7명 이내	14명 이내	-	-
	디지털금융학과	19	7	3	3	3	-	3	-	-	-	1명 이내	-	-	-	-
	건축공학과	24	7	3	4	5	2	3	-	-	-	2명 이내	2명 이내	5명 이내	-	-
글로벌 관광대학	글로벌관광대학 -호텔경영학과 -관광경영·컨벤션학과 -영어학과 -일본어학과 -중국어학과 -스포츠레저학과	145	57	18	18	30	6	16	-	-	-	15명 이내	15명 이내	30명 이내	-	-
International College	캠퍼스아시아학과	19	7	3	3	3	-	3	-	-	-	-	-	-	-	-
바이오헬스 융합대학	임상병리학과	39	16	4	8	3	2	6	-	-	-	4명 이내	4명 이내	8명 이내	-	-
	간호학과 <span style="background-color: #e91e63; color: white; padding: 2px;">간호교육인중</span>	97	40	13	21	7	3	13	-	-	-	10명 이내	10명 이내	20명 이내	-	-

※ 모집단위가 학부/계열/대학인 경우 학부/대학 내에서 희망에 따라 자유롭게 학과/전공 선택가능  
 ※ 자유전공학부는 모든 모집단위 선택 가능하며 임상병리학과, 간호학과, 치위생학과, 방사선학과, 작업치료학과, 미래커리어대학은 선택불가  
 ※ 스텔라예술대학은 등록된 모집단위(계열)와 관계없이 2학년 진학 시 단과대학 내 모든 전공 선택가능

단과대학	모집단위	수시 모집 인원	정원 내									정원 외(최대 선발인원)				
			교과					종합	실기/실적		기타	농어 출신자	특성화 동일계 출신자	고른 기회	성인 학습자	특성화 고졸 재직자
			일반 계교과	고교 생활 우수자	학생 부면접	특성 화교과	사회 기여 배려자	학생 부종합	실기	포트 폴리오	평생 학습자					
바이오헬스 융합대학	치위생학과	39	14	7	7	3	2	6	-	-	-	4명 이내	4명 이내	8명 이내	-	-
	방사선학과	39	15	7	7	3	2	5	-	-	-	4명 이내	4명 이내	8명 이내	-	-
	작업치료학과 <small>세계작업치료사연맹교육인증</small>	40	18	6	5	3	2	6	-	-	-	4명 이내	4명 이내	8명 이내	-	-
	식품영양학과	29	11	3	3	5	2	5	-	-	-	3명 이내	3명 이내	6명 이내	-	-
	보건행정학과 <small>보건의료정보관리 교육인증</small>	33	11	3	5	5	2	7	-	-	-	3명 이내	3명 이내	6명 이내	-	-
	운동처방학과	47	4	-	5	-	-	5	33	-	-	5명 이내	5명 이내	10명 이내	-	-
	체육학과	44	3	-	3	-	-	5	33	-	-	5명 이내	5명 이내	10명 이내	-	-
경영사회 과학대학	경영학부 -경영학전공 -회계세무학전공	95	38	14	19	12	5	7	-	-	-	9명 이내	9명 이내	19명 이내	-	-
	국제통상물류학부 -국제통상학전공 -국제물류학전공	46	16	5	6	12	-	7	-	-	-	4명 이내	4명 이내	9명 이내	-	-
	사회복지학과	54	19	8	9	6	5	7	-	-	-	5명 이내	5명 이내	11명 이내	-	-
	상담심리학과	24	8	-	6	3	2	5	-	-	-	2명 이내	2명 이내	5명 이내	-	-
	경찰학과	58	25	9	10	5	2	7	-	-	-	6명 이내	6명 이내	12명 이내	-	-
미래커리어 대학	미래커리어대학 -사회복지상담학과 -실용콘텐츠창작학과 -커피문화산업학과 -시니어운동처방학과 -생활스포츠지도학과 -SI창업학과	100	-	-	-	-	-	-	-	-	100	-	-	-	72	18
민석교양대학	자유전공학부	87	33	22	10	10	6	6	-	-	-	8명 이내	8명 이내	17명 이내	-	-
<b>합계</b>		<b>2031</b>	<b>603</b>	<b>257</b>	<b>253</b>	<b>203</b>	<b>63</b>	<b>191</b>	<b>351</b>	<b>10</b>	<b>100</b>	<b>45</b>	<b>31</b>	<b>38</b>	<b>72</b>	<b>18</b>

※ 하나의 전형으로 하나의 모집단위에 지원 가능

※ 수시모집 미충원 인원은 정시모집에서 모집함

※ 재외국민은 정원 외 모집으로 5명 선발(동서대학교 입학홈페이지 참조)

※ 모집인원, 전형은 한국대학교육협의회 심의 결과에 따라 변경될 수 있음

※ 정원 외(농어출신자, 특성화동일계출신자, 고른기회)전형은 통합모집 선발

# 2027학년도 수시모집 전형 개요

## 1 전형별 성적반영비율

구분			전형	모집인원	전형요소별 반영비율(%) (실질반영비율(%))			
					학생부	면접고사	출결	실기고사
수시	정원 내	학생부 교과	일반계교과 전형	603	100(100)	-	-	-
			고교생활우수자 전형	257	90(88.9)	-	10(11.1)	-
			학생부면접 전형	253	70(62.5)	30(37.5)	-	-
			특성화교과 전형	203	100(100)	-	-	-
			사회기여배려자 전형	63	100(100)	-	-	-
	정원 외	학생부 종합	학생부종합 전형	191	서류: 100(100)	-	-	-
			실기/실적	실기 전형	351	20(9.1)	-	-
	정원 외	학생부 교과	포트폴리오 전형	10	20(9.1)	-	-	80(90.9)
			평생학습자 전형	100	100(100)	-	-	-
			농어촌출신자 전형	45	100(100)	-	-	-
특성화동일계출신자 전형			31	100(100)	-	-	-	
고른기회 전형			38	100(100)	-	-	-	
성인학습자 전형			72	100(100)	-	-	-	
		특성화고졸재직자 전형	18	100(100)	-	-	-	

※ 대학수학능력시험 성적에 의한 최저학력 제한 없음(전 모집단위)

## 2 전형별 지원자격

전형	일반계고	특수목적고	특성화고	대안학교 (교육부인가)	마이스터, 학력인정고	검정고시	외국고
일반계교과 전형	○	○	×	○	×	○	○
고교생활우수자 전형	○	○	○	○	○	○	○
학생부면접 전형	○	○	○	○	○	○	○
특성화교과 전형	×	×	○	×	○	×	×
사회기여배려자 전형	○	○	○	○	○	○	○
학생부종합 전형	○	○	○	○	○	○	○
실기 전형	○	○	○	○	○	○	○
포트폴리오 전형	○	○	○	○	○	○	○
평생학습자 전형	○	○	○	○	○	○	○
농어촌출신자 전형	○	×	○	○	○	×	×
특성화동일계출신자 전형	×	×	○	×	×	×	×
고른기회 전형	○	○	○	○	○	○	○
성인학습자 전형	○	○	○	○	○	○	○
특성화고졸재직자 전형	△(직업위탁)	×	○	×	○	×	×

※ 수시모집은 최대 6개 전형까지 복수지원 가능

# 입학전형 일정

## 1 전형일정

모집 구분	구분	전형일정	대상자(참고사항)	비고
수시	원서접수	2026.9.7.(월)~9.11.(금) 18:00까지	•전형간 복수지원 가능	•동서대학교 입학홈페이지 •진학어플라이 홈페이지
	서류제출	2026.9.7.(월)~9.22.(화) 17:00까지	•전형별 해당자	•서류제출: 9.22.(화) 17:00까지 도착에 한함
	실기고사	2026.10.10.(토)	•계열1(영화·뮤지컬·연기)	•실기고사 대상자는 실기 전형 모집안내 참조(p.29~31)
		2026.10.24.(토)	•계열3(게임·애니메이션·웹툰)	
		2026.10.9.(금)	•계열5(디자인·패션)	
		2026.10.17.(토)	•운동처방학과 •체육학과 ※ 지원자가 많을 경우 10.18.(일)까지 나누어 실시할 수 있음	
	포트폴리오(실적)	2026.10.31.(토)	•계열3(게임·애니메이션·웹툰) ※ 지원자가 많을 경우 11.1.(일)까지 나누어 실시할 수 있음	•포트폴리오 제출: 9.22.(화) 17:00까지 업로드에 한함
	비대면 면접고사	2026.10.20.(화)~10.27.(화)	•학생부면접 전형	•면접 동영상 업로드: 10.27.(화) 18:00까지 업로드에 한함
합격자 발표	2026.11.13.(금)	•일반계교과 전형 •고교생활우수자 전형 •특성화교과 전형 •사회기여배려자 전형 •농어촌출신자 전형 •특성화동일계출신자 전형 •고른기회 전형 •평생학습자 전형 •성인학습자 전형 •특성화고졸재직자 전형 •재외국민 전형	•합격자는 홈페이지를 통해 발표하며 수험생은 반드시 확인해야 함	
	2026.12.18.(금)	•학생부면접 전형 •학생부종합 전형 •실기 전형 •포트폴리오 전형		
최초합격자 온라인 문서등록		2026.12.21.(월)~12.23.(수)	•최초합격자 온라인 문서 등록 ※ 홈페이지에서 합격자 조회 후 등록	•별도의 예치금 없음
총원 합격자	합격자 통보 및 온라인 문서등록	2026.12.24.(목)~12.29.(화) 18:00	•미등록 총원자 발생시 동서대학교 입학홈페이지 공지 또는 개별 통보	•합격자가 등록기간 내 온라인 문서등록을 하지 않으면 합격 취소됨
	온라인 문서등록 마감	2026.12.30.(수) 18:00		•등록금은 2027.2.10.(수)~2.12.(금) 까지 납부

※ 합격여부 및 문서 등록 미확인으로 등록하지 못한 경우, 등록(입학)포기자로 간주하여 등록포기 처리함

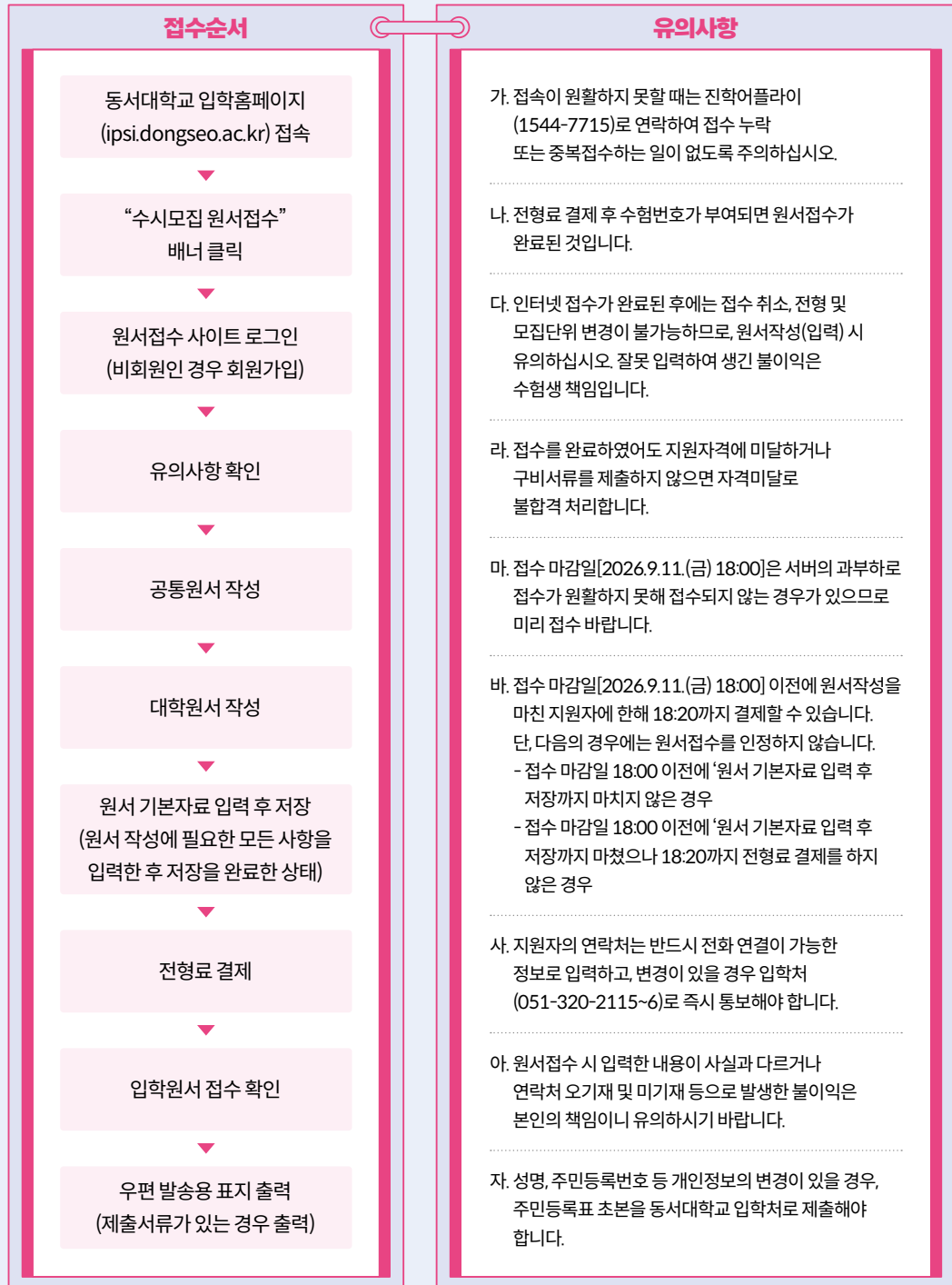
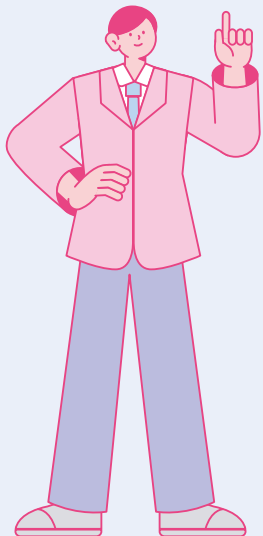
※ 합격자가 온라인 문서등록을 완료 후 최종 등록금 납부기간(2027.2.10.(수)~2.12.(금))에 등록금을 납부하지 않을 경우, 등록(입학)포기자로 간주하여 등록포기 처리함

**2 원서접수**

**접수기간 및  
접수장소**

구분	접수방법	내용
접수기간	인터넷 접수	2026.9.7(월) 09:00~9.11(금) 18:00까지
접수장소		<ul style="list-style-type: none"> <li>• ipsi.dongseo.ac.kr(동서대학교 입학홈페이지) 051)320-2115~6</li> <li>• www.jinhakapply.com(진학어플라이) 1544-7715</li> </ul>

**입학원서 인터넷  
접수순서**



# 전형별 모집안내

## 1 정원내 모집

### 일반계교과 전형

#### 반영비율

학생부 교과

100%

#### 모집인원

603명



※ 전형별 모집인원은 P.10~11을 참고하시기 바랍니다.

#### 지원자격 및 제출서류

지원자격	제출서류
<ul style="list-style-type: none"> <li>• 일반고, 자율고, 특목고 (마이스터고 제외) 졸업(예정)자</li> <li>• 종합고 보통학과, 교육부인가 대한학교 졸업(예정)자</li> <li>• 검정고시 출신자, 외국고등학교 졸업(예정)자</li> </ul>	<ul style="list-style-type: none"> <li>• 학교생활기록부 1부                             <ul style="list-style-type: none"> <li>- 학교생활기록부 온라인 제공 비동의자(대상 : 2024년 2월 ~ 2027년 2월 졸업자)</li> <li>- 대입전형자료 온라인 생성 미신청자(대상 : 2005년 2월 ~ 2023년 2월 졸업자)</li> <li>- 검정고시 출신자 중 고교재학사실이 있는 자</li> </ul> </li> <li>• 검정고시 합격증명서(대입전형용), 성적증명서 각 1부: 검정고시 온라인 제공 비동의자</li> </ul> <p>※ 서류제출기간: 2026. 9. 7.(월)~9. 22.(화) 17:00 도착분에 한함</p>

※ 특성화고, 마이스터고, 학력인정고, 종합고의 실업과정 졸업(예정)자 지원불가

※ 학교생활기록부 온라인 제공 동의자 또는 대입전형자료 온라인 생성 신청자는 제출서류 없음

#### 전형요소별 반영방법

모집단위	학생부(교과)	총점
전 모집단위	1,000점(100%)	1,000점(100%)

※ 수능최저학력기준: 대학수학능력시험 성적에 의한 최저학력 제한 없음(전 모집단위)

※ 학생부 반영방법 참조(P.32)

#### 선발원칙

- 모집단위별 전형요소의 합산 총점 순으로 합격자 결정
- 합격선 상의 동점자는 동점자 처리기준에 의해 선발(총점기준으로 소수 첫째 자리까지 동점인 경우)
- 본 대학교 입학전형관리위원회의 심사 결과 결격 판정자는 불합격 처리(예시: 제출서류 미제출, 지원자격 미달 등)
- 입학전형 성적에 관한 사항은 미공개

#### 동점자 처리기준

모집단위	순위
전 모집단위 (간호학과 제외)	<ul style="list-style-type: none"> <li>• 1순위: 학생부 성적 우수자(반영 10과목)</li> <li>• 2순위: 국어·영어·수학·사회·과학 교과 성적 우수자(필수 3과목)</li> <li>• 3순위: 2순위까지 동점일 경우 동점자 선발</li> </ul>
간호학과	<ul style="list-style-type: none"> <li>• 1순위: 학생부 성적 우수자(반영 10과목)</li> <li>• 2순위: 국어·영어·수학·사회·과학 교과 성적 우수자(필수 3과목)</li> <li>• 3순위: 필수 3과목 중 국어교과 성적 우수자</li> <li>• 4순위: 필수 3과목 중 영어교과 성적 우수자</li> <li>• 5순위: 필수 3과목 중 수학교과 성적 우수자</li> <li>• 6순위: 5순위까지 동점일 경우 동점자 선발</li> </ul>

## 고교생활우수자 전형



**반영비율**

학생부 교과 90%

출결 10%

**모집인원**

257명

※ 전형별 모집인원은 P.10~11을 참고하시기 바랍니다.

**지원자격 및 제출서류**

지원자격	제출서류
고등학교 졸업(예정)자 또는 법령에 의하여 고등학교 졸업 이상의 학력이 인정된 자	<ul style="list-style-type: none"> <li>• 학교생활기록부 1부                             <ul style="list-style-type: none"> <li>- 학교생활기록부 온라인 제공 비동의자(대상: 2024년 2월 ~ 2027년 2월 졸업자)</li> <li>- 대입전형자료 온라인 생성 미신청자(대상: 2005년 2월 ~ 2023년 2월 졸업자)</li> <li>- 검정고시 출신자 중 고교재학사실이 있는 자</li> </ul> </li> <li>• 검정고시 합격증명서(대입전형용), 성적증명서 각 1부 : 검정고시 온라인 제공 비동의자</li> </ul> <p style="color: #e91e63; font-size: 0.9em;">※ 서류제출기간 : 2026. 9. 7.(월)~9. 22.(화) 17:00 도착분에 한함</p>

※ 학교생활기록부 온라인 제공 동의자 또는 대입전형자료 온라인 생성 신청자는 제출서류 없음

**전형요소별 반영방법**

모집단위	학생부(교과)	출결점수	총점
전 모집단위	900점(90%)	100점(10%)	1,000점(100%)

※ 수능최저학력기준 : 대학수학능력시험 성적에 의한 최저학력 제한 없음(전 모집단위)

※ 학생부 반영방법 참조(P.32)

**전형별 배점**

전형	출결점수	
	최고점	최저점
고교생활우수자 전형	100점	90점

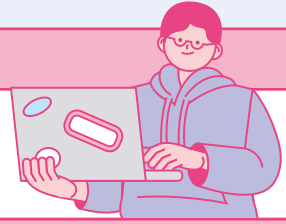
**선발원칙**

- 모집단위별 전형요소의 합산 총점 순으로 합격자 결정
- 합격선 상의 동점자는 동점자 처리기준에 의해 선발(총점기준으로 소수 첫째 자리까지 동점인 경우)
- 본 대학교 입학전형관리위원회의 심사 결과 결정 판정자는 불합격 처리(예시: 제출서류 미제출, 지원자격 미달 등)
- 입학전형 성적에 관한 사항은 미공개

**동점자 처리기준**

모집단위	순위
전 모집단위	<ul style="list-style-type: none"> <li>• 1순위 : 학생부성적우수자(반영 10과목)</li> <li>• 2순위 : 국어·영어·수학·사회·과학 교과 성적 우수자(필수 3과목)</li> <li>• 3순위 : 2순위까지 동점일 경우 동점자 선발</li> </ul>
간호학과	<ul style="list-style-type: none"> <li>• 1순위 : 학생부성적우수자(반영 10과목)</li> <li>• 2순위 : 국어·영어·수학·사회·과학 교과 성적 우수자(필수 3과목)</li> <li>• 3순위 : 출석점수 우수자</li> <li>• 4순위 : 필수 3과목 중 국어교과 성적 우수자</li> <li>• 5순위 : 필수 3과목 중 영어교과 성적 우수자</li> <li>• 6순위 : 필수 3과목 중 수학교과 성적 우수자</li> <li>• 7순위 : 6순위까지 동점일 경우 동점자 선발</li> </ul>

## 학생부면접 전형 **비대면 면접**



### 반영비율

학생부 교과

70%

면접고사

30%

### 모집인원

**253명**

※ 전형별 모집인원은 P.10~11을 참고하시기 바랍니다.

### 지원자격 및 제출서류

지원자격	제출서류
고등학교 졸업(예정)자 또는 법령에 의하여 고등학교 졸업 이상의 학력이 인정된 자	<ul style="list-style-type: none"> <li>• 학교생활기록부 1부                             <ul style="list-style-type: none"> <li>- 학교생활기록부 온라인 제공 비동의자(대상 : 2024년 2월 ~ 2027년 2월 졸업자)</li> <li>- 대입전형자료 온라인 생성 미신청자(대상 : 2005년 2월 ~ 2023년 2월 졸업자)</li> <li>- 검정고시 출신자 중 고교재학사실이 있는 자</li> </ul> </li> <li>• 검정고시 합격증명서(대입전형용), 성적증명서 각 1부: 검정고시 온라인 제공 비동의자</li> </ul> ※ 서류제출기간: 2026. 9. 7.(월)~9. 22.(화) 17:00 도착분에 한함

※ 학교생활기록부 온라인 제공 동의자 또는 대입전형자료 온라인 생성 신청자는 제출서류 없음

### 전형요소별 반영방법

모집단위	학생부(교과)	면접고사	총점
전 모집단위	700점(70%)	300점(30%)	1,000점(100%)

※ 수능최저학력기준: 대학수학능력시험 성적에 의한 최저학력 제한 없음(전 모집단위)

※ 학생부 반영방법 참조(P.32)

### 면접고사 일정 및 배점

전형	일정	최고점	최저점
학생부면접 전형	2026.10.20.(화) ~ 10.27.(화) 18:00까지 ※ 비대면 면접: 동영상 파일 업로드	300점	252점

※ 면접문제는 8월 중 동서대학교 입학홈페이지를 통해 사전공개 예정

### 면접내용

- 인성/기초소양 또는 고교생활과 관련된 4가지 이상 문항 출제예정
- 수험생이 업로드한 면접영상을 다수의 면접위원이 평가
- 질문 4개 이상 중 2개를 수험생이 자유롭게 선택하여 4분 이내로 녹화한 면접영상을 업로드함
- 전년도 면접기출문제는 동서대학교 입학홈페이지에서 확인 가능

### 유의사항

- 면접문항과 관계없는 부모(친인척 포함)의 실명 및 직업 등을 노출하여 입시 공정성을 저해하는 내용은 포함할 수 없으며 노출시 0점 처리함
- 동영상 촬영 중 출신고교가 노출되는 교복을 착용하거나 출신고교가 노출되는 경우 0점 처리함
- 지정된 기한 내 동영상 파일을 올리지 않으면 0점 처리함
- 대리시험 등 부정행위를 한 경우 불합격 처리하며 관련 법령 및 학칙에 따라 처리함

### 선발원칙

- 모집단위별 전형요소의 합산 총점 순으로 합격자 결정
- 합격선 상의 동점자는 동점자 처리기준에 의해 선발(총점기준으로 소수 첫째 자리까지 동점인 경우)
- 본 대학교 입학전형관리위원회의 심사 결과 결격 판정자는 불합격(예시: 제출서류 미제출, 지원자격 미달 등)
- 입학전형 성적에 관한 사항은 미공개

### 동점자 처리기준

모집단위	순위
전 모집단위	• 1순위: 학생부 성적 우수자(반영 10과목) • 2순위: 면접고사 성적 우수자 • 3순위: 2순위까지 동점일 경우 동점자 선발

## 특성화교과 전형



### 반영비율

학생부 교과

100%

### 모집인원

203명

※ 전형별 모집인원은 P.10~11을 참고하시기 바랍니다.

### 지원자격 및 제출서류

지원자격	제출서류
국내 특성화고, 마이스터고, 학력인정고, 종합고의 실업과정 졸업(예정)자	<ul style="list-style-type: none"> <li>• 학교생활기록부 1부                             <ul style="list-style-type: none"> <li>- 학교생활기록부 온라인 제공 비동의자(대상: 2024년 2월 ~ 2027년 2월 졸업자)</li> <li>- 대입전형자료 온라인 생성 미신청자(대상: 2005년 2월 ~ 2023년 2월 졸업자)</li> </ul> </li> <li>※ 서류제출기간: 2026. 9. 7.(월)~9. 22.(화) 17:00 도착분에 한함</li> </ul>

※ 일반고, 특목고, 종합고의 인문과정, 검정고시, 외국고 지원불가

※ 학교생활기록부 온라인 제공 동의자 또는 대입전형자료 온라인 생성 신청자는 제출서류 없음

### 전형요소별 반영방법

모집단위	학생부(교과)	총점
전 모집단위	1,000점(100%)	1,000점(100%)

※ 수능최저학력기준: 대학수학능력시험 성적에 의한 최저학력 제한 없음(전 모집단위)

※ 학생부 반영방법 참조(P.32)

### 선발원칙

- 모집단위별 전형요소의 합산 총점 순으로 합격자 결정
- 본 대학교 입학전형관리위원회의 심사 결과 결정 판정자는 불합격 처리(예시: 제출서류 미제출, 지원자격 미달 등)
- 입학전형 성적에 관한 사항은 미공개

### 동점자 처리기준

모집단위	순위
전 모집단위	<ul style="list-style-type: none"> <li>• 1순위: 학생부 성적 우수자(반영 10과목)</li> <li>• 2순위: 국어·영어·수학·사회·과학 교과 성적 우수자(필수 3과목)</li> <li>• 3순위: 필수 3과목 중 국어교과 성적 우수자</li> <li>• 4순위: 필수 3과목 중 영어교과 성적 우수자</li> <li>• 5순위: 필수 3과목 중 수학교과 성적 우수자</li> <li>• 6순위: 우리 대학 입학전형관리위원회에서 결정</li> </ul>

## 사회기여배려자 전형

### 반영비율

학생부 교과

100%

### 모집인원

63명



※ 전형별 모집인원은 P.10~11을 참고하시기 바랍니다.

### 지원자격 및 제출서류

지원자격	공통 제출서류
고등학교 졸업(예정)자 또는 법령에 의하여 고등학교 졸업 이상의 학력이 인정된 자로서 아래의 지원 자격에 해당되는 자	<ul style="list-style-type: none"> <li>• 학교생활기록부 1부                             <ul style="list-style-type: none"> <li>- 학교생활기록부 온라인 제공 비동의자(대상: 2024년 2월 ~ 2027년 2월 졸업자)</li> <li>- 대입전형자료 온라인 생성 미신청자(대상: 2005년 2월 ~ 2023년 2월 졸업자)</li> <li>- 검정고시 출신자 중 고교재학사실이 있는 자</li> </ul> </li> <li>• 검정고시 합격증명서(대입전형용), 성적증명서 각 1부: 검정고시 온라인 제공 비동의자</li> </ul>
세부 지원자격	제출서류
국가보훈 법령의 교육지원 대상자 (국가보훈대상자)	<ul style="list-style-type: none"> <li>• 국가보훈처에서 발행되는 대학입학특별전형대상자 증명서 1부</li> <li>※ 본인기준으로 서류 발급</li> </ul>
자립지원 대상자	<ul style="list-style-type: none"> <li>• 가정위탁 혹은 아동복지시설 자격의 서류                             <ul style="list-style-type: none"> <li>- 가정위탁: 가정위탁 보호확인서 혹은 보호종료 확인서</li> <li>- 아동복지시설: 복지시설 신고증 사본, 재원증명서 혹은 퇴소 확인서 원본 1부</li> </ul> </li> </ul>
국민기초생활수급자	<ul style="list-style-type: none"> <li>• 국민기초생활수급자 증명서 1부 ※ 지원자 본인기준 발급</li> </ul>
차상위계층	<ul style="list-style-type: none"> <li>• 차상위 복지급여 수급자                             <ul style="list-style-type: none"> <li>- 시·군·구청 또는 읍·면·동 주민센터장이 발급하는 해당자격에 관한 서류 중 1부(차상위 장애수당 대상자 확인서, 차상위 장애인연금 대상자 확인서, 차상위 자활근로자 확인서, 차상위 건강보험본인부담경감 대상자 증명서)</li> </ul> </li> <li>• 차상위 가구                             <ul style="list-style-type: none"> <li>- 시·군·구청 또는 읍·면·동 주민센터장이 발급하는 차상위계층 확인서 1부</li> <li>※ 수급권자가 본인인 아닌 경우: 가족관계증명서 1부 제출(지원자의 부 또는 모를 기준으로 발급)</li> </ul> </li> </ul>
한부모가족지원대상자	<ul style="list-style-type: none"> <li>• 한부모 가정(한부모가족지원법 제5조 및 제5조의2에 따른 지원대상자)                             <ul style="list-style-type: none"> <li>- 시·군·구청 또는 읍·면·동 주민센터에서 발행하는 한부모가족 증명서 1부</li> <li>※ 증명서가 본인기준이 아닌 경우: 가족관계증명서 1부 제출(지원자의 부 또는 모를 기준으로 발급)</li> </ul> </li> </ul>
만학도(2027년 3월 1일 기준 만 30세 이상인 자)	<ul style="list-style-type: none"> <li>• 주민등록표 등(초)본 1부 ※ 지원자 본인기준 발급</li> </ul>
군인, 군무원, 경찰관, 소방관, 교도관, 환경미화원, 집배원으로 근무 중인 자 또는 자녀	<ul style="list-style-type: none"> <li>• 해당직종 재직증명서 1부</li> <li>※ 증명서가 본인기준이 아닌 경우: 가족관계증명서 1부 제출 (지원자의 부 또는 모를 기준으로 발급)</li> </ul>
다문화(국제결혼) 가정의 구성원인 자	<ul style="list-style-type: none"> <li>• 부 또는 모의 혼인관계증명서 1부    • 가족관계증명서 1부</li> <li>• 기본증명서 1부(부·모 중 결혼이민자 및 귀화허가를 받은 자)</li> <li>→ 혼인한 외국인의 전(前) 국적이 표시되어야 함</li> </ul>
다자녀(3인 이상) 가정 자녀	<ul style="list-style-type: none"> <li>• 가족관계증명서 1부 또는 주민등록표 등본 1부 ※ 부 또는 모 기준으로 서류발급</li> </ul>
농어촌 및 서해5도 출신 학생	<p><b>[자격 1]*</b></p> <ul style="list-style-type: none"> <li>• 지원자격 사실확인서(본교양식) 1부</li> <li>• 부, 모, 지원자 본인의 주민등록표 초본 각 1부(거주지 변경기록 사항이 모두 기록된 것으로 제출)</li> <li>• 지원자 중학교생활기록부 1부</li> <li>• 가족관계증명서(지원자 학생명의) 1부</li> </ul>
	<p><b>[자격 2]*</b></p> <ul style="list-style-type: none"> <li>• 지원자격 사실확인서(본교양식) 1부</li> <li>• 지원자 본인의 주민등록표 초본 1부(거주지 변경기록 사항이 모두 기록된 것으로 제출)</li> <li>• 지원자 초·중학교 학교생활기록부 1부</li> </ul>
봉사활동 우수자 (고등학교 학교생활기록부 [대입지원용]에 기록된 봉사활동 누적시간이 80시간 이상인 자)	<ul style="list-style-type: none"> <li>• 학교생활기록부[대입지원용] (온라인 제공 동의 시 미제출)</li> <li>※ 검정고시 출신자 지원 불가</li> </ul>

※ 서류제출기간: 2026.9.7.(월)~9.22.(화) 17:00 도착분에 한함

※ 증빙서류는 2026.9.1.(화) 이후 발급한 서류에 한함

※ 지원자격 확인을 위해 상기서류 이외에 추가로 기타 서류제출을 요구할 수 있음

※ 본 대학교 입학전형관리위원회의 심사 결과 결격 판정자는 불합격 처리(예시: 제출서류 미제출, 지원자격 미달 등)

**\*농어촌 및 서해5도 출신 지원자격**

[자격 1] • 읍·면 지역 또는 「서해5도 지원 특별법」 제15조 및 「동법 시행령」 제11조에 따른 서해5도 주민자녀 중 해당 지역에서  
중·고등학교 전 교육과정을 이수한 자로서 중·고등학교(6년) 재학기간 중 본인 및 부모모두가 해당 지역에서 거주한 자  
※ 중학교 입학시부터 고등학교 졸업시까지 연속된 연수만 자격으로 인정

[자격 2] • 초·중·고등학교(12년) 전 교육과정을 읍·면 지역 또는 「서해5도 지원 특별법」 제15조 및 「동법 시행령」  
제11조에 따른 서해5도 학교에서 이수하고 해당 지역에서 거주한 자  
※ 지원자격은 연속된 연수만 인정

**전형요소별  
반영방법**

모집단위	학생부(교과)	총점
전 모집단위	1,000점(100%)	1,000점(100%)

※ 수능최저학력기준: 대학수학능력시험 성적에 의한 최저학력 제한 없음(전 모집단위)

※ 학생부 반영방법 참조(P.32)

**선발원칙 및  
동점자 처리기준**

• 특성화교과 전형 동일(P.18 참조)

### 학생부종합 전형

**반영비율**

서류
100%

**모집인원**

191명



※ 전형별 모집인원은 P.10~11을 참고하시기 바랍니다.

**지원자격 및  
제출서류**

지원자격	제출서류
고등학교 졸업(예정)자 또는 법령에 의하여 고등학교 졸업 이상의 학력이 인정된 자	<ul style="list-style-type: none"> <li>• 학교생활기록부 1부                             <ul style="list-style-type: none"> <li>- 학교생활기록부 온라인 제공 비동의자(대상: 2024년 2월 ~ 2027년 2월 졸업자)</li> <li>- 대입전형자료 온라인 생성 미신청자(대상: 2005년 2월 ~ 2023년 2월 졸업자)</li> <li>- 검정고시 출신자 중 고교재학사실이 있는 자</li> </ul> </li> <li>• 검정고시 합격증명서(대입전형용), 성적증명서 각 1부: 검정고시 온라인 제공 비동의자</li> <li>• [선택서류] 청소년 생활기록부 및 학교생활기록부 대체서식(본교양식)                             <ul style="list-style-type: none"> <li>- 외국고등학교, 검정고시 출신자</li> </ul> </li> </ul> <p style="color: #e91e63; font-weight: bold; margin-top: 5px;">※ 서류제출기간: 2026.9.7.(월)~9.22.(화) 17:00 도착분에 한함</p>

※ 학교생활기록부 온라인 제공 동의자 또는 대입전형자료 온라인 생성 신청자는 제출서류 없음

※ [선택서류] 검정고시, 외국고등학교 출신자의 경우 학교생활기록부 대체서식 제출 가능(미제출시 제출된 서류로만 평가)

※ 청소년 생활기록부 문의(학교밖 청소년 지원부 051-662-3182 또는 지역 꿈드림센터)

**전형요소별 반영방법**

모집단위	학생부(서류)	총점
전 모집단위	1,000점(100%)	1,000점(100%)

※ 수능최저학력기준 : 대학수학능력시험 성적에 의한 최저학력 제한 없음(전 모집단위)

※ 서류평가는 본 대학교 추천요소 등급기준에 의해 평가하고 등급기준에 해당사항이 없을 경우 평가위원회에 의해 평가

**서류평가방법**

• 학교생활기록부를 기반으로 인성 및 공동체역량, 학업역량, 진로역량을 평가위원 2인 이상이 정성적·종합적으로 평가

**서류평가요소 및 평가항목**

평가요소	평가항목	평가내용	
인성 및 공동체역량 (20%)	- 학교생활 충실성 - 협업능력 - 나눔과 배려	- 출결사항 - 창의적 체험활동 - 교과세부능력 및 특기사항 - 행동특성 및 종합의견	• 성실성 및 적극성 - 출결사항, 창의적 체험활동, 고교활동에서 자기의 역할 또는 의무를 수행한 경험의 정도 • 협업능력과 리더십, 의사소통능력 - 팀 활동, 공동과제의 과정과 결과 • 나눔과 배려 - 학교생활 속에서 타인을 위해 배려하거나 나눔을 실천한 경험
학업역량 (30%)	- 학업성취도 (10%)	- 교과학습발달상황 - 교과세부능력 및 특기사항 - 행동특성 및 종합의견	• 학업성취도 - 대학 교육을 충실히 이수하는데 필요한 기본적인 학업수행능력(석차등급, 성취도, 원점수, 평균, 표준편차 활용) - 학기/학년별 성적 추이
	- 학업태도와 탐구력 (20%)	- 교과학습발달상황 - 교과세부능력 및 특기사항 - 창의적 체험활동	• 학업태도 - 교과활동에 적극적이고 성실하게 임하려는 자세 - 학업에 대한 흥미 및 자기주도적 노력 - 교과활동을 통한 탐구 의지와 호기심
진로역량 (50%)	- 전공(계열)관련 교과 이수 노력 (10%)	- 교과학습발달상황 - 교과세부능력 및 특기사항	• 전공(계열) 관련 교과 이수 노력 - 고교 교육과정에서 전공(계열)에 필요한 과목을 선택 이수한 정도 및 추가적인 노력
	- 진로탐색 활동과 경험 및 자기계발 (40%)	- 창의적 체험활동 - 행동특성 및 종합의견	• 진로탐색 활동과 경험 - 자신의 진로를 탐색하는 과정에서 이루어진 활동 및 자기계발 노력 정도

**점수배점표**

항목	배점	A	B	C	D	E(미제출)
인성 및 공동체역량(20%)	200점	200점	190점	180점	170점	150점
학업역량(30%)	300점	300점	280점	260점	240점	200점
진로역량(50%)	500점	500점	470점	440점	410점	370점
합계	1,000점	1,000점	940점	880점	820점	720점

**선발원칙**

- 모집단위별 전형요소의 합산 총점 순으로 합격자 결정
- 합격선 상의 동점자는 동점자 처리기준에 의해 선발(총점기준으로 소수 첫째 자리까지 동점인 경우)
- 본 대학교 입학전형관리위원회의 심사 결과 결격 판정자는 불합격 처리(예시: 제출서류 미제출, 지원자격 미달 등)
- 입학전형 성적에 관한 사항은 미공개

**동점자 처리기준**

모집단위	순위
전 모집단위	<ul style="list-style-type: none"> <li>• 1순위 : 서류평가 총점 우수자</li> <li>• 2순위 : 진로역량 점수 상위자</li> <li>• 3순위 : 2순위까지 동점일 경우 동점자 선발</li> </ul>

## 실기 전형



### 반영비율

학생부 교과

20%

실기고사

80%

### 모집인원

351명

※ 전형별 모집인원은 P.10~11을 참고하시기 바랍니다.

### 지원자격 및 제출서류

지원자격	제출서류
고등학교 졸업(예정)자 또는 법령에 의하여 고등학교 졸업 이상의 학력이 인정된 자	<ul style="list-style-type: none"> <li>• 학교생활기록부 1부                             <ul style="list-style-type: none"> <li>- 학교생활기록부 온라인 제공 비동의자(대상: 2024년 2월 ~ 2027년 2월 졸업자)</li> <li>- 대입전형자료 온라인 생성 미신청자(대상: 2005년 2월 ~ 2023년 2월 졸업자)</li> <li>- 검정고시 출신자 중 고교재학사실이 있는 자</li> </ul> </li> <li>• 검정고시 합격증명서(대입전형용), 성적증명서 각 1부 : 검정고시 온라인 제공 비동의자</li> </ul> <p>※ 서류제출기간 : 2026. 9. 7.(월)~9. 22.(화) 17:00 도착분에 한함</p>

※ 학교생활기록부 온라인 제공 동의자 또는 대입전형자료 온라인 생성 신청자는 제출서류 없음

### 전형요소별 반영방법

모집단위	학생부(교과)	실기고사	총점
전 모집단위	200점(20%)	800점(80%)	1,000점(100%)

※ 수능최저학력기준: 대학수학능력시험 성적에 의한 최저학력 제한 없음(전 모집단위)

※ 학생부 반영방법 참조(P.32)

### 실기고사 모집단위 및 일정

모집단위	실기고사 일정
계열1(영화·뮤지컬·연기)	2026.10.10.(토)
계열3(게임·애니메이션·웹툰)	2026.10.24.(토)
계열5(디자인·패션)	2026.10.9.(금)
운동처방학과, 체육학과	2026.10.17.(토)

※ 운동처방학과, 체육학과는 지원인원이 많을 경우 오전, 오후 또는 익일에 나누어 실기고사를 실시 할 수 있음

※ 실기고사 전 본 동서대학교 입학홈페이지에서 예비소집장소와 시간을 미리 확인 후 참석

※ 실기고사 세부사항은 P.29~31을 참조

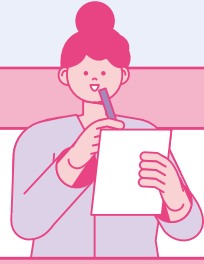
### 선발원칙

- 모집단위별 전형요소의 합산 총점 순으로 합격자 결정
- 합격선 상의 동점자는 동점자 처리기준에 의해 선발(총점기준으로 소수 첫째 자리까지 동점인 경우)
- 본 대학교 입학전형관리위원회의 심사 결과 결정 판정자는 불합격 처리(예시: 제출서류 미제출, 지원자격 미달 등)
- 입학전형 성적에 관한 사항은 미공개

### 동점자 처리기준

모집단위	순위
전 모집단위	<ul style="list-style-type: none"> <li>• 1순위: 학생부 성적 우수자(반영 10과목)</li> <li>• 2순위: 실기고사 성적 우수자</li> <li>• 3순위: 2순위까지 동점일 경우 동점자 선발</li> </ul>

## 포트폴리오 전형



### 반영비율

학생부 교과

20%

실기/실적

80%

### 모집인원

10명

※ 전형별 모집인원은 P.10~11을 참고하시기 바랍니다.

### 지원자격 및 제출서류

지원자격	제출서류
고등학교 졸업(예정)자 또는 법령에 의하여 고등학교 졸업 이상의 학력이 인정된 자	<ul style="list-style-type: none"> <li>• 포트폴리오 15매~20매(제출 방법 참조)</li> <li>• 학교생활기록부 1부                             <ul style="list-style-type: none"> <li>- 학교생활기록부 온라인 제공 비동의자(대상 : 2024년 2월 ~ 2027년 2월 졸업자)</li> <li>- 대입전형자료 온라인 생성 미신청자(대상 : 2005년 2월 ~ 2023년 2월 졸업자)</li> <li>- 검정고시 출신자 중 고교재학사실이 있는 자</li> </ul> </li> <li>• 검정고시 합격증명서(대입전형용), 성적증명서 각 1부 : 검정고시 온라인 제공 비동의자</li> </ul> <p>※ 서류제출기간 : 2026. 9. 7.(월)~9. 22.(화) 17:00 도착분에 한함</p>

※ 학교생활기록부 온라인 제공 동의자 또는 대입전형자료 온라인 생성 신청자는 제출서류 없음

### 전형요소별 반영방법

모집단위	학생부(교과)	실기/실적	총점
전 모집단위	200점(20%)	800점(80%)	1,000점(100%)

※ 수능최저학력기준 : 대학수학능력시험 성적에 의한 최저학력 제한 없음(전 모집단위)

※ 학생부 반영방법 참조(P.32)

### 실기고사 모집단위 및 일정

모집단위	실기고사 일정
계열3(게임·애니메이션·웹툰)	2026.10.31.(토)

※ 지원인원이 많을 경우 오전, 오후 또는 익일에 나누어 실기고사를 실시 할 수 있음

※ 실기고사 전 본 동서대학교 입학홈페이지에서 예비소집장소와 시간을 미리 확인 후 참석

※ 실기고사 세부사항은 P.29~31을 참조

### 포트폴리오 제출 방법

제출 서류	제출 기간	제출 방법	제출 매수 및 규격	파일명	파일 유형
포트폴리오	2026.9.7.(월)~9.22.(화) 17:00	온라인 제출 (원서접수 사이트 업로드)	매수: 15매~20매 규격: A2~A4 사이즈	수험번호 - 성명	ZIP파일 (1개파일, 10MB 내)

※ 제출서류(포트폴리오)를 지정기간 내 미제출 시 불합격 처리하며 제출 매수 및 규격 준수

※ 포트폴리오 구성 및 평가요소는 P.31을 참조

### 선발원칙

- 모집단위별 전형요소의 합산 총점 순으로 합격자 결정
- 합격선 상의 동점자는 동점자 처리기준에 의해 선발(총점기준으로 소수 첫째 자리까지 동점인 경우)
- 본 대학교 입학전형관리위원회의 심사 결과 결격 판정자는 불합격 처리(예시: 제출서류 미제출, 지원자격 미달 등)
- 입학전형 성적에 관한 사항은 미공개

### 동점자 처리기준

모집단위	순위
전 모집단위	<ul style="list-style-type: none"> <li>• 1순위 : 학생부 성적 우수자(반영 10과목)</li> <li>• 2순위 : 실기/실적 성적 우수자</li> <li>• 3순위 : 2순위까지 동점일 경우 동점자 선발</li> </ul>

## 평생학습자 전형



### 반영비율

학생부 교과

100%

### 모집인원

100명

※ 전형별 모집인원은 P.10~11을 참고하시기 바랍니다.

### 지원자격 및 제출서류

지원자격	제출서류
고등학교 졸업(예정)자 또는 법령에 의하여 고등학교 졸업자와 동등한 이상의 학력이 있다고 인정된 자로서 입학일 기준 만 30세 이상의 평생학습자	<ul style="list-style-type: none"> <li>• 학교생활기록부 1부                             <ul style="list-style-type: none"> <li>- 학교생활기록부 온라인 제공 비동의자(대상: 2024년 2월 ~ 2027년 2월 졸업자)</li> <li>- 대입전형자료 온라인 생성 미신청자(대상: 2005년 2월 ~ 2023년 2월 졸업자)</li> <li>- 검정고시 출신자 중 고교재학사실이 있는 자</li> </ul> </li> <li>• 검정고시 합격증명서(대입전형용), 성적증명서 각 1부: 검정고시 온라인 제공 비동의자</li> <li>• 주민등록표 등(초)본 1부</li> </ul> <p>※ 서류제출기간: 2026. 9. 7.(월) ~ 9. 22.(화) 17:00 도착분에 한함                      ※ 증빙서류는 2026. 9. 1.(화) 이후 발급한 서류에 한함</p>

### 전형요소별 반영방법

모집단위	학생부(교과)	총점
전 모집단위	1,000점(100%)	1,000점(100%)

※ 수능최저학력기준: 대학수학능력시험 성적에 의한 최저학력 제한 없음(전 모집단위)

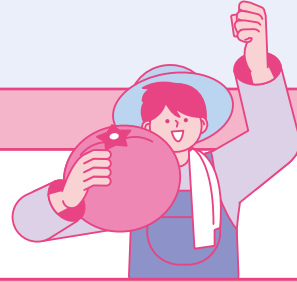
※ 학생부 반영방법 참조(P.32)

### 선발원칙 및 동점자 처리기준

• 특성화교과 전형 동일(P.18 참조)

## 2 정원 외 모집

## 농어촌출신자 전형 정원 외



### 반영비율

학생부 교과

100%

### 모집인원

45명

※ 전형별 모집인원은 P.10~11을 참고하시기 바랍니다.

### 지원자격 및 제출서류

- 고등학교 졸업(예정)자 또는 법령에 의하여 고등학교 졸업 이상의 학력이 인정된 자로서 아래 각 호의 어느 하나에 해당하는 자
- 총점 고득점자 순으로 선발(학과별 최대모집 가능 인원을 초과한 경우 후보자가 되며, 추후 성적순으로 총원)

지원자격	제출서류
<p><b>[자격1]</b></p> <ul style="list-style-type: none"> <li>• 읍·면 소재 중·고등학교 전 교육과정을 이수한 자로서 중·고등학교 재학기간 중 본인 및 부모 모두가 농어촌지역에서 거주한 자</li> <li>※ 연속된 연수만 자격으로 인정</li> </ul>	<p><b>[공통사항]</b></p> <ul style="list-style-type: none"> <li>• 지원자격 사실확인서(본교양식) 1부</li> <li>• 부·모, 지원자 본인의 주민등록표 초본 각 1부(거주지 변경기록 사항이 모두 기록된 것으로 제출)</li> <li>• 지원자 중학교생활기록부 1부 • 가족관계증명서(지원자 학생명의) 1부</li> </ul> <p><b>[특이사항]</b></p> <ul style="list-style-type: none"> <li>※ 부모가 사망한 경우 사망한 부 또는 모의 기본증명(상세) 1부 (2007년 이전에 사망한 경우 제적등본 1부)를 추가로 제출</li> <li>※ 부모가 이혼한 경우 친권이 있는 부모의 혼인관계증명서(상세) 1부, 지원자의 기본증명서(상세) 1부를 추가로 제출</li> </ul>

지원자격	제출서류
<b>[자격2]</b> • 초·중·고 전 교육과정을 농어촌 소재지 학교에서 이수하고 농어촌 소재지에서 거주한 자 ※ 지원자격은 연속된 연수만 인정	• 지원자격 사실확인서(본교양식) 1부 • 지원자 본인의 주민등록표 초본 1부 (거주지 변경기록 사항이 모두 기록된 것으로 제출) • 지원자 초·중학교 학교생활기록부 1부

※ 서류제출기간: 2026. 9. 7.(월) ~ 9. 22.(화) 17:00 도착분에 한함

※ 증빙서류는 2026. 9. 1.(화) 이후 발급한 서류에 한함

※ 지원자격 확인이 불충분할 경우 「지원자격 증빙서류」 추가 제출을 요구할 수 있음

※ 학교생활기록부

- 학교생활기록부 온라인 제공 비동의자(대상: 2024년 2월 ~ 2027년 2월 졸업자)

- 대입전형자료 온라인 생성 미신청자(대상: 2005년 2월 ~ 2023년 2월 졸업자)

※ 농어촌 군 지역 인정범위(지방자치법 제3조에 의한 읍·면 지역 및 도서·벽지 지역 교육진흥법 시행규칙 제2조에 의한 지역)

- 군 지역과 시 지역 중 읍·면 지역 및 도서·벽지 지역

(졸업 후나 재학 중 행정구역이 개편되어 농어촌에서 제외된 지역은 고교 재학 당시를 기준으로 함)

- 제외자: 검정고시 출신자, 특수목적고(과학교, 외국어고, 국제고, 예술고, 체육고) 출신자

※ 최종합격자는 고교 졸업 시까지 자격기준을 유지하여야 하며, 졸업요건 미충족 또는 졸업일 이전에 이사 등으로 자격을 상실한 경우 입학취소

※ 최종 등록자 추가제출 서류 <2027.2.17.(수) ~ 2.22.(월) 17:00까지> 제출방법: 방문, 등기우편

[자격1] 고교졸업증명서 1부, 학생·부·모의 주민등록표 초본 각 1부

[자격2] 고교졸업증명서 1부, 학생 주민등록표 초본 1부

[자격1] 참고사항

구분	세부내용
공통	• 사망(실종)·이혼 이전까지 부·모·본인이 농어촌 지역에 거주하여야 함
사망(실종)	• 부모 중 한 명이 사망(실종)인 경우, 법률상 사망(실종)일 이후부터 생존하는 부 또는 모와 본인이 농어촌 지역에 거주하여야 함
이혼/재혼	• 법률상 이혼일 이후부터는 친권이 있는 부 또는 모와 본인이 농어촌 지역에 거주하여야 함 (친권과 양육권이 경합할 경우, 양육권을 가진 자와 본인이 농어촌 지역에 거주하여야 함) • 재혼일 이후부터 부 또는 모(친권자)와 재혼자, 본인이 농어촌 지역에 거주하여야 함

### 전형요소별 반영방법

모집단위	학생부(교과)	총점
전 모집단위	1,000점(100%)	1,000점(100%)

※ 수능최저학력기준: 대학수학능력시험 성적에 의한 최저학력 제한 없음(전 모집단위)

※ 학생부 반영방법 참조(P.32)

### 선발원칙 및 동점자 처리기준

• 특성화교과 전형 동일(P.18 참조)

## 특성화동일계출신자 전형 정원외

<p><b>반영비율</b></p> <div style="background-color: #e91e63; color: white; padding: 5px; display: inline-block;">학생부 교과 100%</div>	<p><b>모집인원</b></p> <div style="font-size: 2em; font-weight: bold; color: #e91e63;">31명</div>
---	--

※ 전형별 모집인원은 P.10~11을 참고하시기 바랍니다.

### 지원자격 및 제출서류

- 고등학교 졸업(예정)자 또는 법령에 의하여 고등학교 졸업 이상의 학력이 인정된 자로서 아래 각 호의 어느 하나에 해당되는 자
- 총점 고득점자 순으로 선발(학과별 최대모집 가능 인원을 초과한 경우 후보자가 되며, 추후 성적순으로 총원)

지원자격	제출서류
<ul style="list-style-type: none"> <li>• 특성하고, 종합고의 특성화교육과정 이수자로서 모집단위 동일계로 인정한 학과 출신자</li> <li>• 특성하고의 학과별 기준학과가 대학이 제시하는 지원 가능 모집단위와 다르더라도 대학의 모집단위와 관련된 전문교과를 30단위 이상 이수한 경우 인정(전문교과 교육과정 심의는 별도로 심사함)</li> </ul>	<ul style="list-style-type: none"> <li>• 학교생활기록부 1부                             <ul style="list-style-type: none"> <li>- 학교생활기록부 온라인 제공 비동의자 (대상: 2024년 2월 ~ 2027년 2월 졸업자)</li> <li>- 대입전형자료 온라인 생성 미신청자 (대상: 2005년 2월 ~ 2023년 2월 졸업자)</li> </ul> </li> </ul> <p>※ 서류제출기간 : 2026. 9. 7.(월)~9. 22.(화) 17:00 도착분에 한함</p>

- ※ 마이스터고, 학력인정과 졸업(예정)자 지원불가
- ※ 전문교과 이수단위 인정에 대한 특이사항은 본교 입학전형관리위원회에서 결정  
(지정된 고교학과 외에는 지원 모집단위의 교과과정에 해당되는 전문교과 30단위를 이수)
- ※ 모집단위별 특성하고 동일계 기준학과 현황은 동서대학교 입학홈페이지 참조
- ※ 학교생활기록부 온라인 제공 동의자 또는 대입전형자료 온라인 생성 신청자는 제출서류 없음

**전형요소별  
반영방법**

모집단위	학생부(교과)	총점
전 모집단위	1,000점(100%)	1,000점(100%)

- ※ 수능최저학력기준 : 대학수학능력시험 성적에 의한 최저학력 제한 없음(전 모집단위)
- ※ 학생부 반영방법 참조(P.32)

**선발원칙 및  
동점자 처리기준**

- 특성화교과 전형과 동일(P.18 참조)

고른기회 전형 정원 외

**반영비율**

학생부 교과 100%

**모집인원**

38명



※ 전형별 모집인원은 P.10~11을 참고하시기 바랍니다.

**지원자격 및  
제출서류**

- 고등학교 졸업(예정)자 또는 법령에 의하여 고등학교 졸업 이상의 학력이 인정된 자로서 아래 각 호의 어느 하나에 해당되는 자
  - ① 국민기초생활보장법 제2조 제1호에 따른 수급권자
  - ② 국민기초생활보장법 제2조 제10호에 따른 차상위계층
  - ③ 한부모가족지원법 제5조 및 제5조의2에 따른 지원대상자
- 총점 고득점자 순으로 선발(학과별 최대모집 가능 인원을 초과한 경우 후보자가 되며, 추후 성적순으로 충원)

공통 제출서류	
<ul style="list-style-type: none"> <li>• 학교생활기록부 1부                             <ul style="list-style-type: none"> <li>- 학교생활기록부 온라인 제공 비동의자(대상: 2024년 2월 ~ 2027년 2월 졸업자)</li> <li>- 대입전형자료 온라인 생성 미신청자(대상: 2005년 2월 ~ 2023년 2월 졸업자)</li> <li>- 검정고시 출신자 중 고교재학사실이 있는 자</li> </ul> </li> <li>• 검정고시 합격증명서(대입전형용), 성적증명서 각 1부 : 검정고시 온라인 제공 비동의자</li> </ul>	
세부 지원자격	제출서류
국민기초생활수급자	• 국민기초생활수급자 증명서 1부(지원자 본인 기준 발급)
차상위계층	<ul style="list-style-type: none"> <li>• 차상위 복지급여 수급자                             <ul style="list-style-type: none"> <li>- 시·군·구청 또는 읍·면·동 주민센터장이 발급하는 해당자격에 관한 서류 중 1부 (차상위 장애수당 대상자 확인서, 차상위 장애인연금 대상자 확인서, 차상위 자활근로자 확인서, 차상위 건강보험본인부담경감 대상자 증명서)</li> </ul> </li> </ul>

세부 지원자격	제출서류
차상위계층	<ul style="list-style-type: none"> <li>차상위 가구</li> <li>- 시·군·구청 또는 읍·면·동 주민센터장이 발급하는 차상위계층 확인서 1부</li> <li>※ 수급권자가 본인인 경우: 가족관계증명서 1부 제출(지원자의 부 또는 모를 기준으로 발급)</li> </ul>
한부모가족지원대상자	<ul style="list-style-type: none"> <li>한부모 가정(한부모가족지원법 제5조 및 제5조의2에 따른 지원대상자)</li> <li>- 시·군·구청 또는 읍·면·동 주민센터에서 발행하는 한부모가족 증명서 1부</li> <li>※ 증명서가 본인기준이 아닌 경우: 가족관계증명서 1부 제출(지원자의 부 또는 모를 기준으로 발급)</li> </ul>

※ 서류제출기간: 2026. 9. 7.(월) ~ 9. 22.(화) 17:00 도착분에 한함

※ 증빙서류는 2026. 9. 1.(화) 이후 발급한 서류에 한함

**전형요소별  
반영방법**

모집단위	학생부(교과)	총점
전 모집단위	1,000점(100%)	1,000점(100%)

※ 수능최저학력기준: 대학수학능력시험 성적에 의한 최저학력 제한 없음(전 모집단위)

※ 학생부 반영방법 참조(P.32)

**선발원칙 및  
동점자 처리기준**

• 특성화교과 전형과 동일(P.18 참조)

성인학습자 전형 정원외

**반영비율**

학생부 교과 100%

**모집인원**

72명



※ 전형별 모집인원은 P.10~11을 참고하시기 바랍니다.

**지원자격 및  
제출서류**

지원자격	제출서류
고등학교 졸업(예정)자 또는 법령에 의하여 고등학교 졸업자와 동등한 이상의 학력이 있다고 인정된 자로서 입학일 기준 만 30세 이상의 성인학습자	<ul style="list-style-type: none"> <li>학교생활기록부 1부</li> <li>- 학교생활기록부 온라인 제공 비동의자(대상: 2024년 2월 ~ 2027년 2월 졸업자)</li> <li>- 대입전형자료 온라인 생성 미신청자(대상: 2005년 2월 ~ 2023년 2월 졸업자)</li> <li>- 검정고시 출신자 중 고교재학사실이 있는 자</li> <li>• 검정고시 합격증명서(대입전형용), 성적증명서 각 1부: 검정고시 온라인 제공 비동의자</li> <li>• 주민등록표 등(초)본 1부</li> <li>※ 서류제출기간: 2026. 9. 7.(월) ~ 9. 22.(화) 17:00 도착분에 한함</li> <li>※ 증빙서류는 2026. 9. 1.(화) 이후 발급한 서류에 한함</li> </ul>

**전형요소별  
반영방법**

모집단위	학생부(교과)	총점
전 모집단위	1,000점(100%)	1,000점(100%)

※ 수능최저학력기준: 대학수학능력시험 성적에 의한 최저학력 제한 없음(전 모집단위)

※ 학생부 반영방법 참조(P.32)

**선발원칙 및  
동점자 처리기준**

• 특성화교과 전형과 동일(P.18 참조)

**특성화고졸재직자 전형** 정원 외

**반영비율**

학생부 교과

100%

**모집인원**

**18명**



※ 전형별 모집인원은 P10~11을 참고하시기 바랍니다.

**지원자격**

2027년 3월 1일 기준, 산업체에서 3년(1,095일) 이상 근무하고 있는 자로서 아래의 자격 중 하나에 해당하는 자

- 「초·중등교육법 시행령」 제76조의 3 제1호에 따른 일반고등학교에 재학하는 동안 시·도 교육감이 「직업교육훈련촉진법」에 따른 직업교육훈련기관 중 직업교육훈련위탁기관으로 선정한 기관에서 1년 이상의 직업교육훈련 과정을 이수하고 해당 일반고등학교를 졸업한 사람
  - 「초·중등교육법 시행령」 제90조 제1항 제10호에 따른 산업수요 맞춤형 고등학교를 졸업한 사람
  - 특성화고등학교 등을 졸업한 사람
  - 「평생교육법」 제31조 제2항에 따른 학력인정 평생교육시설 중 특성화고등학교 등에서 제공하는 것과 같은 교육과정을 운영하는 평생교육시설에서 해당 교육과정을 이수한 사람
- ※ 군 의무복무기간 재직기간에 포함

**제출서류**

대상자	제출서류	비고
공통사항	<ul style="list-style-type: none"> <li>• 학교생활기록부 1부                             <ul style="list-style-type: none"> <li>- 학교생활기록부 온라인 제공 비동의자(대상: 2024년 2월 ~ 2027년 2월 졸업자)</li> <li>- 대입전형자료 온라인 생성 미신청자(대상: 2005년 2월 ~ 2023년 2월 졸업자)</li> </ul> </li> </ul>	필수서류
재직자	• 재직증명서 1부 또는 재직하고 있음을 증명하는 서류 1부 ※ 재직기간 명시	필수서류
	• 건강보험자격득실확인서 1부	필수서류
	• 공적증명서 또는 경력증명서	해당자
창업·자영업자	• 군 경력 인정을 위한 병역사실이 기재된 주민등록표(초본) 또는 지방병무청 발급 병적증명서 1부	해당자
	• 사업자등록증(명) 1부	필수서류
	• 납세증명서 또는 납세사실증명서 1부	필수서류
	• 건강보험자격득실확인서 1부	해당자
1차 산업 종사자 (농업, 수산업 등)	• 공적증명서 또는 경력증명서	해당자
	• 군 경력 인정을 위한 병역사실이 기재된 주민등록표(초본) 또는 지방병무청 발급 병적증명서 1부	해당자
	• 공적증명서 1부(※ 국가 및 지방자치단체 등이 발행한 서류)	필수서류
	• 건강보험자격득실확인서 1부 또는 경력증명서	해당자
	• 군 경력 인정을 위한 병역사실이 기재된 주민등록표(초본) 또는 지방병무청 발급 병적증명서 1부	해당자

※ 서류제출기간: 2026.9.7.(월)~9.22.(화) 17:00 도착분에 한함

※ 증빙서류는 2026.9.1.(화) 이후 발급한 서류에 한함

※ 지원자격 확인을 위해 상기서류 이외에 추가로 기타 서류제출을 요구할 수 있음

**추가 제출서류(최종 등록자에 한함)**

최종 등록자	제출서류	비고
재직자	• 재직증명서 1부 또는 재직하고 있음을 증명하는 서류 1부	• 2027.3.1 이후 발급분에 한함 ※ 최종합격자는 입학일(2027.3.1) 기준 산업체에 재직하고 있음을 증명하는 서류를 추가로 제출하여야 하며, 입학일 기준 산업체에서 재직하고 있지 않을 경우 입학 취소를 함
	• 건강보험자격득실확인서 1부 또는 공적증명서 1부	
	• 사업자등록증(명) 1부 • 납세증명서 또는 납세사실증명서 1부	
1차 산업 종사자 (농업, 수산업 등)	• 공적증명서 1부	

※ 공적증명서: 국가 및 지방자치단체 등이 발행한 서류

※ 최종등록자 추가서류 제출기간: 2027.3.6.(토) 17:00까지 제출

**[산업체 범위]**

- 국가·지방자치단체 및 공공단체
- 근로기준법 제11조에 의거 상시근로자 5인(사업주 포함)이상 사업체
- 4대보험 중 1개 이상 가입 사업체(창업·자영업자 포함)
- ※ 4대보험 가입 대상자가 아닌 산업체 종사자(농업, 수산업 등)는 국가·지방자치단체가 발급하는 공적증명서 (농지원부 등) 제출

**전형요소별  
반영방법**

모집단위	학생부(교과)	총점
전 모집단위	1,000점(100%)	1,000점(100%)

- ※ 수능최저학력기준 : 수능능력시험 성적에 의한 최저학력 제한 없음(전 모집단위)
- ※ 학생부 반영방법 참조(P.32)

**선발원칙 및  
동점자 처리기준**

- 특성화교과 전형과 동일(P.18 참조)

**실기/실적 안내**

※ 동서대학교 입학홈페이지에서 예비소집 장소와 시간 확인 필수

**1 계열1(영화·뮤지컬·연기)**

※ 실기고사 문의사항 : 051-950-6571(뮤지컬 연기), 051-950-6572(자유연기)

**실기종목 및 배점**

종목	모집인원	실기내용	배점
뮤지컬 연기	15	• 자유곡/자유연기/자유안무/종합연기(특기포함) 중 택 1 • (뮤지컬 외 K-POP 등 장르 구분 없음), 3분 이내	800점
자유연기	20	수험생이 준비한 희곡, 뮤지컬, 시나리오의 한 장면을 자유롭게 구성하여 연기(3분 이내)	800점

**유의사항**

**[공통사항]**

- 수험표와 신분증은 실기고사 기간 중 항상 소지하여야 함
- 실기고사 불참자는 불합격 처리
- 음악을 준비할 경우 반드시 MP3 파일로 저장된 USB를 준비하여 고사 당일 제출해야함
- 준비한 USB가 문제가 있을 경우를 대비하여 추가 음원 준비해야 함(휴대폰, 추가 USB 등)

**[뮤지컬 연기]**

- 반주자가 필요할 경우 반주자는 수험생이 대동해야 함
- 소품이나 의상은 수험생이 준비해야 함

**[자유연기]**

- 용모를 꾸미기 위한 일체의 화장 및 액세서리 착용 금지
- 위험하다고 간주되는 소품(도검 및 총포, 각목, 유리, 병 등)의 사용 금지(단, 꼭 필요한 소품일 경우 고사본부의 판단에 따라 사용여부를 결정)

### 2 계열3(게임·애니메이션·웹툰)

※ 실기고사 문의사항 : 051-320-2078(스텔라예술대학 계열3 학과 사무실)

실기종목 및 배점	종목	실기 과제	배점
기초디자인	•형식: 4절지 •문제유형: 제시된 소재(이미지 또는 사진)를 가지고 주제에 따라 표현	•시간: 4시간 •소재: 이미지 또는 사진	800점
상황표현	•형식: 4절지 •문제유형: 주어진 주제에 맞는 독창적인 상황을 설정하고, 이를 만화 및 일러스트레이션으로 묘사	•시간: 4시간 •소재: 주제	800점
칸만화	•형식: 4절지 •문제유형: 제시된 주제를 활용하여 4칸 이상의 만화로 표현	•시간: 4시간 •소재: 주제	800점

#### 유의사항

- 원서접수 시 기초디자인, 상황표현, 칸만화 중 1개 종목을 선택
- 실기고사 불참자는 불합격 처리
- 수험표와 신분증은 실기고사 기간 중 항상 소지해야 함
- 동서디자인미술실기대회 특선 이상의 수상자는 원서접수 단계에서 대회수상실적 정보 입력 필수 (만점 범위 내에서 입상실적에 따라 3~10%의 가산점 부여)
- 동서디자인미술실기대회 문의 : 스텔라예술대학 계열3 학과사무실(051-320-2078)  
스텔라예술대학 계열5 학과사무실(051-320-1840)

### 3 계열5(디자인·패션)

※ 실기고사 문의사항 : 051-320-1840(스텔라예술대학 계열5 학과사무실)

실기종목 및 배점	종목	실기 과제	배점
기초디자인	•형식: 4절지 •문제유형: 제시된 소재(이미지 또는 사진)를 가지고 주제에 따라 표현	•시간: 4시간 •소재: 이미지 또는 사진	800점
사과의 전환	•형식: 2절지 •문제유형: 주어진 용지(2절 켄트지)를 2등분하여 용지의 좌측에는 주어진 소재(이미지 또는 사진)를 연필 정밀묘사하고, 나머지 용지의 우측에 제시된 주제에 따라 표현	•시간: 5시간 •소재: 이미지 또는 사진	800점

#### 유의사항

- 원서접수 시 기초디자인, 사과의 전환 중 1개 분야를 선택
- 실기고사 불참자는 불합격 처리
- 수험표와 신분증은 실기고사 기간 중 항상 소지해야 함
- 동서디자인미술실기대회 특선 이상의 수상자는 원서접수 단계에서 대회수상실적 정보 입력 필수 (만점 범위 내에서 입상실적에 따라 3~10%의 가산점 부여)
- 동서디자인미술실기대회 문의 : 스텔라예술대학 계열3 학과사무실(051-320-2078)  
스텔라예술대학 계열5 학과사무실(051-320-1840)

### 4 운동처방학과 / 체육학과

※ 운동처방학과 / 체육학과 실기고사 문의사항 : 051-320-1684(운동처방학과), 051-320-1880(체육학과)

실기종목 및 배점	종목	배점	환산총점	준비물
메디신볼 던지기 / Z자 달리기 / 제자리멀리뛰기		종목별 100점	800점	운동화 및 운동복 ※ 스파이크 착용 금지

• 환산총점 = 3종목 점수의 합 x  $\frac{8}{3}$

#### [제자리멀리뛰기 측정방법]

- 심판관의 「준비」의 구령 시 구름판에 섬
- 이중 발 구름이 없이 구름판에서 뛴
- 직각으로 착지 시 뒤꿈치까지 거리를 잴
- 기록은 cm 단위로 하며 소수점 이하는 버림
- 1회 파울 시에는 경고를 주고, 2회 파울 시에는 최저점수로 기록함
- 2회 실시하여 좋은 기록을 채택함

**[메디신볼 던지기 측정방법]**

- 남자 3kg, 여자 2kg의 메디신볼을 사용함
- 폭 2m 규격선 앞에 서서 준비 자세를 취함 (출발선을 밟지 않도록 한다)
- 던진 메디신볼이 폭 2m 규격선 밖으로 나가게 되면 무효처리됨
- 메디신볼을 던질 때는 반드시 오버헤드 던지기만을 허용하며, 한 손으로 던지거나 머리의 위치보다 아래에서 던지는 경우 무효처리됨
- 공을 던지기 위해 반동을 할 경우 발뒤꿈치가 들리는 것은 허용하나, 던지기 전과 후의 발 위치가 변경되는 경우 무효처리됨
- 공을 던진 후 손을 바닥에 짚거나, 발이 출발선을 밟거나 넘어가면 무효처리됨

- 수험생 손바닥에는 송진 등 기록에 영향을 미칠 수 있는 어떤 것도 사용할 수 없음
- 실기고사는 2회 실시하여 좋은 성적을 반영하며, 2회 다 무효인 경우에는 최저점수로 처리함

**[Z자 달리기 측정방법]**

- 준비된 자세에서 출발하면 자동측정기에 의해 기록됨
- 3개의 기둥을 차례로 바깥쪽으로 돌아서 되돌아옴
- 출발선에 되돌아오는 데 걸리는 시간을 0.1초 단위로 측정함
- 기록은 초 단위로 하며 소수점 둘째 자리는 버림 (예: 13.57 → 13.5)
- 특별한 경우 외에는 1회 실시를 원칙으로 하고 만약 2회 파울 시에는 최저점수로 기록함
- 최초 측정 시, 바닥 미끄러짐 등 확연한 사유의 발생 시 재측정 기회 1회를 부여함

**실기채점표**

종목	배점	100	96	92	88	84	80	76	72	68	64	60	56	52
		메디신볼 던지기 (m)	남	11 이상	10.9-10.6	10.5-10.2	10.1-9.8	9.7-9.4	9.3-9.0	8.9-8.6	8.5-8.2	8.1-7.8	7.7-7.4	7.3-7.0
	여	9 이상	8.9-8.6	8.5-8.2	8.1-7.8	7.7-7.4	7.3-7.0	6.9-6.6	6.5-6.2	6.1-5.8	5.7-5.4	5.3-5.0	4.9-4.6	4.5 이하
Z자 달리기 (sec)	남	14.2 이하	14.3-14.5	14.6-14.8	14.9-15.1	15.2-15.4	15.5-15.7	15.8-16.0	16.1-16.3	16.4-16.6	16.7-16.9	17.0-17.2	17.3-17.5	17.6 이상
	여	15.6 이하	15.7-15.9	16.0-16.2	16.3-16.5	16.6-16.8	16.9-17.1	17.2-17.4	17.5-17.7	17.8-18.0	18.1-18.3	18.4-18.6	18.7-18.9	19.0 이상
제자리 멀리뛰기 (cm)	남	280 이상	279-277	276-274	273-271	270-268	267-265	264-262	261-259	258-256	255-253	252-250	249-247	246 이하
	여	230 이상	229-227	226-224	223-221	220-218	217-215	214-212	211-209	208-206	205-203	202-200	199-197	196 이하

**유의사항**

- 부상 또는 기타 사유로 해당 종목 기록측정 전 또는 기록측정 도중에 기권할 경우에는 0점으로 처리함 단, 실기고사 결시자는 불합격 처리
- 수험표와 신분증은 실기고사 기간 중 항상 소지하여야 함

**5 포트폴리오 전형 - 계열3(게임·애니메이션·웹툰)**

※ 실기고사 문의사항 : 051-320-2078(스텔라예술대학 계열3 학과사무실)

**실기종목 및 배점**

종목	제출과제	평가요소	배점
포트폴리오 (필수)	만화, 웹툰, 게임 원화/ 일러스트레이션, 캐릭터디자인, 디지털이미지 등의 개인 창작물	• 포트폴리오 내용에 관한 질의/답변/실기 테스트 위주로 진행 • 전공분야에 대한 기초 지식과 수험생의 자질 등을 종합적으로 평가	800점

- ※ 포트폴리오(이미지) 15매~20매(규격: A2~A4사이즈)
- ※ 자유서식에 각 작품별로 이미지 구성 가능하며 필요시 작품에 대한 설명 가능함
- ※ 포트폴리오 1매에 한 컷 또는 다수의 이미지 편집 가능(1매로 인정)
- ※ 포트폴리오(표지 포함) 내 성명 및 수험번호 기재금지

**유의사항**

- 실기고사 당일에는 사전 제출된 포트폴리오를 필수 지참(수작업은 원본 지참 필수)
- 사전 제출된 포트폴리오가 본인의 창작물이 아닌 것으로 확인될 시에는 불합격(입학취소) 처리함
- 실기고사 불참자는 불합격 처리
- 수험표와 신분증은 실기고사 기간 중 항상 소지하여야 함

# 학교생활기록부 반영방법

## 학교생활기록부 성적반영

### 반영과목 수(총 10과목)

구분	반영 과목 수	1학년~3학년 1학기
일반계교과, 학생부면접, 특성화교과, 사회기여배려자, 실기, 포트폴리오, 평생학습자 전형, 정원의 전형	10과목	국어, 영어, 수학, 사회, 과학 교과 중 3과목(석차등급), 전 과목 중 7과목(진로선택 최대 2과목 반영) *사회교과: 한국사, 역사, 도덕 교과 포함
고교생활우수자 전형	10과목	국어, 영어, 수학, 사회, 과학 교과 중 3과목(석차등급), 전 과목 중 7과목(진로선택 최대 4과목 반영) *사회교과: 한국사, 역사, 도덕 교과 포함

- ※ 모집단위가 인문사회, 자연, 공학계열은 예체능교과 제외(미술, 음악, 예술, 예술에 관한 교과, 체육, 체육에 관한 교과 등)
- ※ 모집단위가 예체능 계열은 예체능교과는 포함하며 단, 석차등급이 표시되지 않은 과목은 제외
- ※ 지원자가 이수한 과목 중 반영 과목 수가 부족한 경우 반영 과목에 대한 등급별 점수와 부족한 과목의 기본점수(9등급)를 합산하여 성적을 산출함
- ※ 검정고시 출신자는 평균점수를 환산하여 반영 ※ 진로선택과목 성적 반영 방법 → A: 1등급, B: 3등급, C: 5등급

### 반영과목 등급별 환산점수

반영점수 = 10과목 환산점수의 합

#### ① 학생부 100% 반영의 경우

학년/등급	1	2	3	4	5	6	7	8	9
1~3학년 1학기	100	99	98	97	96	95	94	93	92

#### ② 학생부 90% 반영의 경우

학년/등급	1	2	3	4	5	6	7	8	9
1~3학년 1학기	90	89	88	87	86	85	84	83	82

#### ③ 학생부 70% 반영의 경우

학년/등급	1	2	3	4	5	6	7	8	9
1~3학년 1학기	70	69	68	67	66	65	64	63	62

#### ④ 학생부 20% 반영의 경우

학년/등급	1	2	3	4	5	6	7	8	9
1~3학년 1학기	20	19	18	17	16	15	14	13	12

## 검정고시 출신자 성적반영

### 검정고시 합격자 성적 환산 점수(전형 및 모집단위별 반영비율 확인)

평균성적 성적반영	100~ 97.01	97~ 94.01	94~ 91.01	91~ 88.01	88~ 85.01	85~ 82.01	82~ 79.01	79~ 76.01	76~
100%	1000	990	980	970	960	950	940	930	920
90%	900	890	880	870	860	850	840	830	820
70%	700	690	680	670	660	650	640	630	620
20%	200	190	180	170	160	150	140	130	120

## 특성화고 및 마이스터고 전문교과 과목(성취평가제) 성적 산출 방법 및 반영 안내

- 과목별 '석차등급' 대신 '성취평가제'가 적용된 전문교과의 내신성적 산출: 원점수, 평균, 표준편차로 구한 Z-점수((원점수-평균) ÷ 표준편차)의 정규분포 확률누적값 p(z)를 계산 혹은 정규분포표에서 적용하여 1-p(z)로 백분위 계산하고 석차백분위를 구한 후 내신조건표를 이용하여 등급을 산출 (동서대학교 입학홈페이지 수시모집 성취평가제 성적계산기 활용)
- 특성화고, 마이스터고, 종합고: 전문교과가 '석차등급' 대신 '성취도(A, B, C, D, E, F)'로 표시된 경우
  - ※ 성취평가제 점수 반영은 특성화고교과 전형, 특성화동일계출신자 전형, 특성화고졸재직자 전형 적용
  - ※ 석차등급이 없는 과목 중 과목별 원점수, 평균, 표준편차까지도 제공되지 않는 과목은 내신 반영이 불가

## 학교폭력 조치사항

평가유형	조치사항	감점
정량평가	1호(피해 학생에 대한 서면 사과)	0점
	2호(피해 학생 및 신고·고발 학생에 대한 접촉, 협박 및 보복행위의 금지)	
	3호(학교에서의 봉사)	
	4호(사회봉사)	3점
	5호(학내·외 전문가에 의한 특별 교육 이수 또는 심리치료)	
	6호(출석정지)	5점
	7호(학급교체)	
	8호(전학)	
	9호(퇴학)	20점

※ 합산 총점에서 감점 처리가 되며, 다수의 처분일 경우 가장 높은 호 1건에 대해서만 감점 처리됨

## 검정고시 및 외국고등학교 출신자 안내사항

### 검정고시 출신자 지원안내

- 지원가능 전형: 일반계교과 전형, 고교생활우수자 전형, 학생부면접 전형, 사회기여배려자 전형, 학생부종합 전형, 실기 전형, 포트폴리오 전형, 평생학습자 전형, 고른기회 전형, 성인학습자 전형
- 전형별 제출서류는 해당 전형 페이지를 참조
- 공통제출서류
  - 교육청에서 발행한 검정고시 성적증명서, 합격증명서(대입전형용) 각 1부
  - 고교 재학 사실이 있는 경우 해당 고교 학교생활기록부 1부

### 검정고시 출신자 검정고시 성적증명서 제출 방법

- 대입전형자료 온라인 제공을 원하는 지원자는 시도교육청 나이스 대국민서비스 검정고시 대입전형홈페이지 ([www.neis.go.kr](http://www.neis.go.kr))에서 본인의 고졸 검정고시 합격 및 성적자료를 확인하고 온라인 제출 신청
- 입학원서 작성 시, 나이스 대국민서비스 검정고시 대입전형홈페이지([www.neis.go.kr](http://www.neis.go.kr))에서 온라인 제출 신청한 지원자는 '제공동의 확인번호'를 확인하여 입력.
- 검정고시 대학입학전형자료는 2018년 1회차 시험 ~ 2026년 1회차 대상기간 자료를 온라인으로 제공  
※ 수시전형의 경우, 당해 연도(2026년) 2회차 합격자의 자료는 온라인으로 제공하지 않음
- 위와 같은 절차를 거치지 않았을 시 검정고시 합격증명서(대입전형용), 성적증명서를 지원 대학에 우편 또는 직접 방문·제출해야 함

### 외국고등학교 졸업 (예정)자 지원 안내

- 지원가능 전형: 일반계교과 전형, 고교생활우수자 전형, 학생부면접 전형, 사회기여배려자 전형, 학생부종합 전형, 실기 전형, 포트폴리오 전형, 평생학습자 전형, 고른기회 전형, 성인학습자 전형
- 전형별 제출서류는 해당 전형 페이지를 참조
- 공통제출서류: 고등학교 졸업(예정)증명서 1부 / 성적증명서 1부 / 아포스티유 확인서 또는 학교 소재국 한국영사관 영사 확인서 1부, 한국어로 공증 번역하여 제출  
※ 고교졸업 예정자일 경우, 최종 졸업증명서를 제출해야 함(제출기한: 추후 공지)

## 지원자 유의사항

### 1 고등교육법 기본사항 유의사항

#### [대학입학지원방법]

- 접수된 원서의 취소는 원칙적으로 불가함
  - 접수된 원서란 수험번호가 부여된 원서를 의미함
- 원서접수 시, 하나의 전형에는 하나의 모집단위에만 지원할 수 있음

#### [복수지원 허용범위]

- 수시모집 대학(교육대학 포함, 산업대학·전문대학 제외)에 있어서 전형 기간이 같아도 최대 6개 전형 이내에서 복수지원이 가능함

**[복수지원 금지사항]**

- 수시모집 대학(산업대학, 교육대학, 전문대학 포함)에 합격자(최초 합격자 및 총원 합격자)는 정시모집 및 추가모집에 지원할 수 없음
- 대학(교육대학 포함, 산업대학·전문대학 제외)은 수시모집의 모든 전형에서 지원횟수 6회를 지원한 경우, 초과된 회차의 지원을 무효로 함
- 전문대학 수시모집 합격자는 다른 모집시기에 실시하는 대학, 산업대학, 교육대학 및 전문대학의 모집에 지원할 수 없으며, 대학, 산업대학 및 교육대학의 수시모집에 합격한 자도 전문대학이 실시하는 다른 모집시기에 지원할 수 없음
- 산업대학 수시모집 합격자는 다른 모집시기에 실시하는 대학, 산업대학, 교육대학 및 전문대학의 모집에 지원할 수 없으며, 대학, 교육대학 및 전문대학의 수시모집에 합격한 자도 산업대학이 실시하는 다른 모집시기에 지원할 수 없음
- 북한이탈주민 및 부모가 모두 외국인인 외국인, 전 교육과정 이수자, 특성화고졸재직자, 평생학습자, 성인학습자 전형은 모집시기를 구분하지 않음에 따라 모집시기 간 복수지원 금지사항을 적용하지 않음
- 대학(산업대학 및 교육대학·전문대학 포함)과 ‘특별법에 의해 설치된 대학·각종학교’ 간에는 복수지원 금지 및 이중등록 금지 원칙을 적용하지 않음  
- 특별법에 의한 설치된 대학 및 각종학교: 육·해·공군사관학교, 국군간호사관학교, 경찰대학, 광주과학기술원, 대구경북과학기술원, 울산과학기술원, 한국과학기술원, 한국에너지공과대학교, 한국예술종합학교, 한국전문대학대학교, 한국폴리텍대학, 한국방송통신대학교 등
- 대학별 입학전형이 종료된 후, 복수지원 위반 사실이 전산자료 검색을 통해 확인될 경우 입학할 수 없음

**[이중등록 금지사항]**

- 모집 시기별로 지원하여 입학할 학기가 같은 2개 이상의 대학(산업대학, 교육대학, 전문대학 포함)에 합격한 자는 1개의 대학에만 등록(문서 등록, 예치금 납부 등) 하여야 함
- 수시모집 합격자 등록(문서등록, 예치금 납부 등) 시 1개의 대학에만 등록하여야 하며, 다수의 대학에 등록한 자는 대입지원 위반자로 처리하여 합격을 취소할 수 있음
- 대학에 등록한 자가 타 대학에 총원 합격하여 등록하고자 할 경우에는 먼저 등록한 대학에 등록 포기 의사를 명확히 전달한 후, 타 대학 총원 합격 대학에 등록하는 것을 원칙으로 함
- 수시모집 합격자가 총원 합격자 발표 기간 중 다른 대학의 총원 합격 통보를 받은 경우, 차순위 수험생의 합격 기회 박탈 등 선의의 피해자 발생을 사전에 방지하기 위하여 합격자는 등록을 원하지 않는 대학에 등록 포기 의사를 즉시 전달하여야 함

**2 기본 유의사항**

- 수시모집에서 6개 전형을 초과하여 지원한 경우 지원자격을 부여하지 않으므로 수험생들은 이를 유의하여 지원하여야 함(타 대학에 지원한 횟수를 포함하며, 산업대학·전문대학에 지원한 경우는 횟수에 포함하지 않음)
- 지원자가 6개 전형을 초과하여 지원할 경우 초과 접수한 전형은 접수 취소처리 됨
- 전형 기간 중 주소, 전화번호 등 개인정보의 변동이 있으면 반드시 본 대학교 입학처에 변경사실을 알려 주는 것을 원칙으로 하며, 통보받지 못해서 생기는 불이익(추가 합격자 통보 불가능)의 책임은 지원자에게 있음
- 원서기재 내용이 사실과 다르거나 작성오류, 기재사항 누락, 판독불능 등으로 인해 발생한 불이익은 지원자 본인의 책임임
- 원서접수 후 제출 서류의 미제출, 면접고사나 실기고사의 대리응시, 기타 부정 행위자는 성적에 관계없이 불합격 처리하며, 입학이 허가된 경우라도 이를 취소함

- 입학사정에 사용된 전형자료에 주요사항이 누락되거나 허위나 부정이 있다고 판단되는 경우에는 입학취소를 할 수 있으며 이에 따라 입학이 취소된 경우 해당자가 납부한 등록금은 반환하지 아니함  
단, 등록금을 납부한 학기가 종료되지 않은 경우에는「대학 등록금에 관한 규칙」의 반환기준에 준하여 반환함  
또한 본교 및 타 대학에서 입학이 취소된 자의 경우 입학이 취소된 날로부터 3년간 본교에 입학할 수 없음
- 접수가 완료된 후 입학원서 접수의 변경 및 취소는 불가능하며 제출된 서류는 반환하지 않음
- 신분증 미지참 시 실기고사에 응시할 수 없음
- 입학전형 성적 및 평가내용은 공개하지 않음
- 수시모집 최종 등록 마감 후 미충원 인원은 정시모집에 이월하여 선발함
- 본 모집요강의 모든 사항은 지원자에게 별도로 공지하지 않으므로 내용을 정확히 숙지해야 함  
숙지하지 못해 발생하는 모든 불이익은 지원자 본인의 책임임
- 본 대학교는 기독교정신에 의해 설립된 학교이므로 매주 1회 학생채플을 실시함
- 추가 합격자 발표 통보 시 3회 이상 연락이 되지 않으면 다음 차수 합격자에게 통보함
- 원서접수 전형료는 환불하지 않음
- 학교생활기록부 및 제출서류에 대한 위·변조 사실이 발견될 경우 합격 또는 입학이 취소됨
- 합격자가 온라인 등록기간에 온라인 문서등록을 하지 않거나 등록금 납부기간에 납부하지 않으면 합격 취소됨
- 지원자가 고등학교 학교생활기록부를 예외적 상황(분실, 화재, 도난 등)으로 기간 내 제출하지 못하는 경우 고등학교 졸업증서로 대체할 수 있으며, 성적은 최저 점수 처리함

**3 장애학생 지원시 유의사항**

- 장애로 인하여 실기고사 등에 있어서 제한사항이 있는 경우 실기장소 조정, 도우미 지원 등을 제공하오니, 입학처로 연락바람

**4 개인정보 수집·이용 안내**

- 동서대학교는 대학 입학전형을 위해 아래와 같이 개인정보를 수집·이용함  
- 지원자 정보: 성명, 주민등록번호, 주소, 전화번호, 휴대전화번호, 추가연락처, 이메일주소, 학교생활기록부 자료, 환불계좌번호 등  
- 학교정보: 최종학력 구분, 재학/출신고교명, 졸업(예정) 연도
- 수집된 개인정보는 대학의 학사업무 이외의 다른 목적으로 사용되지 않으며, 개인정보 보유기간의 경과 및 처리목적 달성 등 개인정보가 불필요하게 되었을 때는 지체없이 해당 개인정보를 파기함

**5 이의신청**

- 전형결과와 관련하여 이의를 제기하고자 하는 경우 합격자 발표일로부터 7일 이내에 이의신청서를 작성하여 증빙자료와 함께 우편 및 방문접수
- 이의신청서 양식은 동서대학교 입학홈페이지(ipsi.dongseo.ac.kr) 공지사항에서 확인가능

## 합격자 온라인 문서등록

### [합격자 온라인 문서등록 일정]

- 최초 합격자 온라인 문서등록 기간 : 2026. 12. 21.(월) ~ 12. 23.(수) 18:00까지
- 총원 합격자 온라인 문서등록 기간: 총원합격자 발표 시점 ~ 12. 30.(수) 18:00까지
- ※ 단, 총원합격자는 각 합격차수에 따라 기간이 다르며 해당 차수별로 안내된 기간 내 미등록 시 합격취소
- ※ 온라인 문서등록 방법에 따라 지정된 기간에 등록 절차를 마쳐야 함

### [합격자 온라인 문서등록 방법]

- 동서대학교 입학홈페이지 합격자 발표 조회 후 “문서등록 바로가기” 버튼 클릭
- 공지사항 확인 후 학생정보 로그인
- 휴대전화번호로 본인인증 후 “문서등록하기” 버튼 클릭
- 문서등록 완료 후 ‘문서등록확인증’ 출력가능
- ※ 지정된 기간 내에 온라인 문서등록을 하지 않을 경우 미등록으로 인한 등록포기로 처리되며 다음 예비 순위자를 합격자로 선발함

## 온라인 문서등록 취소

### [온라인 문서등록 취소 일정]

- 온라인 문서등록 취소기간 : 총원합격자 발표 시점 ~ 2026.12.29.(화) 16:00까지(이후 취소신청은 등록금 납부기간에 가능)

### [온라인 문서등록 취소 절차]

- 동서대학교 입학홈페이지 문서등록 취소 사이트에서 휴대 전화번호로 본인인증 후 로그인

- 온라인 문서등록 취소, 환불 사유 입력 및 문서등록 포기 클릭
- 등록포기완료(등록포기를 완료하면 반복할 수 없음)
- ※ 수시모집 합격자가 총원합격자 발표 기간 중 다른 대학의 총원합격 통보를 받은 경우 합격자는 등록을 원하지 않는 대학에 등록포기 의사를 즉시 전달하여야 함
- ※ 온라인 문서등록 취소신청은 동서대학교 입학홈페이지에서 신청 가능함
- ※ 수시모집 합격자(최초합격자 및 총원합격자)는 등록 여부와 관계없이 정시 및 추가모집에 지원할 수 없음

## 전형료

전형	전형료
일반계과 전형, 고교생활우수자 전형, 특성화고과 전형, 농어촌출신자 전형, 특성화동일계출신자 전형	41,000원
학생부면접 전형	55,000원
학생부종합 전형	50,000원
실기 전형, 포트폴리오 전형	72,000원
평생학습자 전형, 성인학습자 전형, 특성화고졸재직자 전형	30,000원
사회기여배려자 전형, 고른기회 전형	5,000원(공통원서접수 수수료)

- 면접고사 및 실기고사에 미응시한 수험생은 별도의 전형료 환불 없음
- 사회기여배려자 전형, 고른기회 전형은 공통원서접수 수수료 5,000원을 제외한 전형료 면제
- 원서접수를 마감한 후에는 취소할 수 없으며, 전형료를 환불 받을 수 없음 단, 아래의 경우 전형료를 환불 할 수 있음
  - 전형료를 착오로 과납한 경우 : 과납한 금액 환불
  - 천재지변으로 인하여 입학전형에 응시하지 못한 경우 : 전형료 일부 또는 전액(공통원서접수 수수료 제외)
  - 질병 또는 사고로 인하여 입원 또는 사망한 경우(해당사항을 증명할 수 있는 경우) : 전형료 일부 또는 전액(공통원서접수 수수료 제외)

- ※ 전형료 비례 환불 절차
- 고등교육법 제34조의4 제5항 및 같은 법 시행령 제 42조의 3항에 따라 입학전형 관련 수입·지출에 잔액이 발생될 경우, 납부한 전형료에 비례하여 반환할 수 있음
- 입학전형료 반환 방법은 인터넷 원서 접수 시 입력한 금융기관 환불계좌로 이체됨
- 반환절차에 소요되는 비용(금융기관 전산망 이용에 드는 비용 등)이 발생될 경우 비용을 차감하고 반환할 예정이며, 비용이 반환할 금액 이상이면 반환하지 않음

# 전년도(2026학년도) 입시 결과

※ 수시모집 최종등록자 기준 최종등급(100%)

단과대학	모집단위	일반계교과 전형 (학생부교과 100%)						고교생활우수자 전형 (학생부교과 90% + 출결점수 10%)						학생부면접 전형 (학생부교과 70% + 면접점수 30%)					
		모집 인원	경쟁률	후보 순위	최고 등급	최저 등급	평균 등급	모집 인원	경쟁률	후보 순위	최고 등급	최저 등급	평균 등급	모집 인원	경쟁률	후보 순위	최고 등급	최저 등급	평균 등급
임권택영화예술대학	영화과	13	4.7	17	1	29	225	7	7.9	8	11	23	173	3	4.0	0	2.9	3.5	3.2
	뮤지컬엔터테인먼트과	1	2.0	1	-	-	-	1	5.0	1	2.5	2.5	2.5	-	-	-	-	-	-
	연기과	2	6.0	1	2.3	2.7	2.5	2	2.0	1	3.3	3.5	3.4	2	4.0	2	5.6	5.6	5.6
디자인대학	디자인학부	19	5.0	42	1.8	4	3.12	12	8.3	34	1	2.9	2.2	18	2.7	16	2.1	5.1	3.63
	패션디자인학과	8	8.3	35	2.7	4.6	3.88	3	12.3	10	2.5	2.9	2.67	10	4.2	9	2.1	4.2	3.51
	광고홍보학과	21	5.2	73	3.5	4.9	4.28	10	8.1	33	1.8	3.5	2.64	10	2.6	16	2.6	5.3	4.03
	건축학과	15	6.1	48	3.2	4.4	3.89	7	4.9	27	2.6	4.8	3.59	8	2.5	7	2.5	5.1	4.13
미디어콘텐츠대학	방송영상학과	36	5.4	53	2.6	3.7	3.34	10	10.7	25	1.1	2.8	2.13	24	3.2	24	2.1	5.4	3.8
	게임학과	18	4.7	48	2.2	4.4	3.17	7	9.7	8	1.6	2.5	2.07	10	5.1	3	1.7	4.2	3.13
	영상애니메이션학과	13	5.4	31	2.1	3	2.53	6	11.3	4	1	1.6	1.32	10	5.9	16	1	4	2.97
	웹툰학과	8	4.8	6	1.6	2	1.79	-	-	-	-	-	-	4	9.5	4	1.3	2.7	2
소프트웨어융합대학	디지털금융학과	14	3.9	27	3	4.7	4	-	-	-	-	-	-	-	-	-	-	-	-
	컴퓨터공학부	47	3.6	118	3.3	5.9	4.56	24	3.5	60	2.5	5.1	3.82	22	1.8	17	3.3	5.4	4.17
	스마트모빌리티학부	28	3.6	72	3.4	6.6	5.13	7	3.9	14	2.4	5.2	3.59	5	2.2	6	3.8	4.2	4
	건축공학과	7	11.0	37	4	4.8	4.4	3	3.3	6	3.7	6.3	4.6	4	2.5	6	5.2	6.2	5.7
글로벌관광대학	글로벌관광대학	50	4.7	126	1.7	5.3	4.16	31	4.4	106	2.8	6	4.19	16	3.9	36	3.2	6.4	4.37
International College	캠퍼스아시아학과	11	3.6	14	1.5	3.8	2.92	2	5.0	1	1.2	2.4	1.8	3	4.0	9	3	4.1	3.55
바이오헬스융합대학	보건행정학과	13	9.8	54	3.1	4.1	3.76	6	10.0	33	1.9	3.8	2.92	6	3.8	11	3.4	5.1	4.38
	임상병리학과	13	11.8	50	2.4	3	2.77	6	22.7	16	2	2.4	2.2	9	6.8	11	3	3.9	3.46
	간호학과	40	7.8	55	1.7	2.2	2.01	12	45.9	21	1	1.5	1.23	21	21.6	10	1.7	3.2	2.71
	치위생학과	14	13.9	57	2.5	3.4	3.13	6	31.0	34	1	2.8	2.15	9	10.8	4	3	4.5	3.81
	방사선학과	13	10.7	37	1.5	2.7	2.29	8	25.4	21	1.1	2.1	1.75	9	13.3	7	1.3	3.7	2.87
	작업치료학과	14	8.5	41	3.1	3.9	3.53	7	16.3	18	2.7	3.3	3.01	9	4.1	4	2.4	4.8	3.82
	운동처방학과	5	7.6	12	2.6	4	3.33	3	20.0	7	1.7	3	2.47	2	5.5	1	4	4.9	4.45
	체육학과	5	6.6	10	3.3	3.9	3.67	2	11.0	8	2.6	3.6	3.1	3	4.7	1	3.3	4.1	3.8
	식품영양학과	14	6.5	62	3	4.7	4.27	4	8.3	17	3.3	3.8	3.55	4	4.3	8	1.8	5.9	4.15
경영사회과학대학	경영학부	35	5.4	113	2.9	5.2	4.39	15	4.9	59	3.1	4.9	3.95	20	1.9	17	3	5.8	4.78
	국제통상물류학부	16	5.1	39	1.4	5.3	3.69	8	3.8	22	3.7	5.7	4.63	5	2.0	5	3.4	6.2	5.05
	사회복지학과	24	9.6	80	2.4	4.3	3.81	8	11.3	44	2.1	3.8	3.14	9	2.9	17	3.1	5.3	4.39
	상담심리학과	9	7.0	54	3	5.7	4	5	7.4	15	2.6	3.7	2.86	6	2.5	9	5.3	5.3	5.3
	경찰학과	21	7.5	61	2.5	3.7	3.31	9	14.6	13	1.7	2.5	2.06	15	4.5	16	2.5	5.1	3.79
민석교양대학	자유전공학부	33	9.1	110	1.9	4.6	3.86	22	8.0	86	2.5	4.2	3.45	10	3.9	9	2.7	5	4.02



※ 학생부종합 전형은 정성평가 적용, 최종등록자 기준 모든 과목 평균 등급을 반영합니다.

단과대학	모집단위	특성화교과 전형 (학생부교과 100%)						학생부종합 전형 (서류 100%)						실기전형 (학생부교과 20% + 실기점수 80%)					
		모집 인원	경쟁 률	후보 순위	최고 등급	최저 등급	평균 등급	모집 인원	경쟁 률	후보 순위	최고 등급	최저 등급	평균 등급	모집 인원	경쟁 률	후보 순위	최고 등급	최저 등급	평균 등급
인권택영화예술대학	영화과	2	30	1	17	21	19	2	60	4	4.44	5.16	4.8	15	44	5	22	4.7	3.65
	뮤지컬엔터테인먼트과	-	-	-	-	-	-	-	-	-	-	-	-	17	15	6	2.5	5.4	3.47
	연기과	-	-	-	-	-	-	-	-	-	-	-	-	22	22	11	1.4	6.5	3.64
디자인대학	디자인학부	8	6.8	28	14	27	1.99	10	30	10	3.19	6.13	4.65	115	27	164	1.6	7	4.28
	패션디자인학과	2	7.5	3	16	2	1.8	6	40	4	4.27	6.85	5.69	15	26	22	2.6	5.8	4.25
	광고홍보학과	6	3.8	11	18	3.3	2.52	5	22	6	5.06	7	5.69	-	-	-	-	-	-
	건축학과	4	3.5	7	15	2.9	2.23	4	30	6	6.21	6.72	6.47	-	-	-	-	-	-
미디어콘텐츠대학	방송영상학과	9	5.2	25	13	3	2.01	10	5.5	19	3.76	6.66	5.31	-	-	-	-	-	-
	게임학과	8	4.4	22	13	3.6	2.5	7	5.0	20	4.38	7.04	5.32	28	29	19	2.6	5.7	4.07
	영상애니메이션학과	-	-	-	-	-	-	4	60	10	4.33	6.11	5.08	68	44	53	2.1	5.6	3.89
	웹툰학과	-	-	-	-	-	-	2	110	19	4.5	5.17	4.84	30	50	22	2	5.6	3.69
소프트웨어융합대학	디지털금융학과	3	5.3	9	15	2.3	1.9	-	-	-	-	-	-	-	-	-	-	-	-
	컴퓨터공학부	27	2.6	43	19	5.1	3.35	15	1.7	11	5.46	8.53	6.74	-	-	-	-	-	-
	스마트모빌리티학부	22	3.5	54	19	4.6	2.66	5	30	10	5.77	7.44	6.55	-	-	-	-	-	-
	건축공학과	5	4.0	11	14	4	2.56	3	3.7	8	6.97	6.97	6.97	-	-	-	-	-	-
글로벌관광대학	글로벌관광대학	35	4.5	115	15	6.4	3.51	12	30	23	5.67	7.38	6.63	-	-	-	-	-	-
International College	캠퍼스아시아학과	-	-	-	-	-	-	2	30	2	3.86	7.44	5.65	-	-	-	-	-	-
바이오헬스융합대학	보건행정학과	3	8.3	22	27	2.7	2.7	4	3.3	4	5.78	6.69	6.33	-	-	-	-	-	-
	임상병리학과	3	3.7	8	18	5.3	3.55	4	9.3	4	4.36	5.66	5.02	-	-	-	-	-	-
	간호학과	7	6.9	11	12	1.8	1.51	13	21.4	6	3.68	5.66	4.42	-	-	-	-	-	-
	치위생학과	3	5.0	8	2.1	3.3	2.87	4	9.5	4	4.39	5.32	4.88	-	-	-	-	-	-
	방사선학과	2	8.5	8	1.2	2.2	1.7	4	14.0	12	4.5	5.24	4.78	-	-	-	-	-	-
	작업치료학과	2	6.0	5	2.6	2.9	2.75	4	6.0	4	5.16	5.58	5.43	-	-	-	-	-	-
	운동처방학과	-	-	-	-	-	-	3	4.0	4	5.39	5.5	5.45	33	4.5	3.6	2.8	5.6	4.19
	체육학과	-	-	-	-	-	-	3	30	3	5.57	7.71	6.34	33	4.9	3.0	3.2	7.7	4.56
	식품영양학과	5	4.0	1.5	1.6	4.4	3.1	1	6.0	5	-	-	-	-	-	-	-	-	-
경영사회과학대학	경영학부	12	3.9	3.5	1.5	5.8	3.41	7	1.9	6	4.8	6.93	5.98	-	-	-	-	-	-
	국제통상물류학부	12	2.5	1.8	3.6	4.6	3.98	4	2.3	5	4.1	4.1	4.1	-	-	-	-	-	-
	사회복지학과	5	4.6	1.8	2.6	4	3.53	5	4.4	14	4.09	6.84	5.98	-	-	-	-	-	-
	상담심리학과	3	4.0	5	1.9	3.7	2.5	2	20	2	-	-	-	-	-	-	-	-	-
	경찰학과	6	5.3	1.8	1.7	3.6	2.58	7	4.4	14	3.05	6.13	5.07	-	-	-	-	-	-
민석교양대학	자유전공학부	10	7.2	4.7	2.1	3.8	3.13	6	5.8	21	6	7.94	7	-	-	-	-	-	-